



Nye Ålesund kommune

Største kommunesamanslåinga i Norge – Vi bygger nye Ålesund kommune

Nye
Ålesund
kommune

Ca. 600 km² land, ca. 1900 km² havflate, ca. 67.000 innbyggjarar, ca. 6000 tilsette



Ein kommune med nasjonal slagkraft, regional attraktivitet, lokal identitet!
Landsdelsenteret mellom Bergen og Trondheim.



Kvifor bli større?

- Sterkare motvekt mot sentralisering til dei store landsdelssentera (Oslo, Bergen, Trondheim mv.)
- Meir heilskapleg og overordna planlegging
- Få på plass framtidsretta løysingar for samferdsel
- Styrke forskings- og utdanningsinstitusjonane
- Vere medspelar for å styrkje og utvikle næringslivet og nyskaping i regionen
- Kapasitet til å vere innovativ og nyskapande
- Auke kompetansen for å førebygge og handtere kriser og katastrofer
- Ta ansvar for nye oppgåver som krev spisskompetanse
- Utvikle kvaliteten på tenestene og servicen til innbyggjarane
- Styrkje og utvikle mangfaldet i kulturlivet
- Ålesund by - det urbane midtpunktet mellom Bergen og Trondheim

Kvifor bli større?

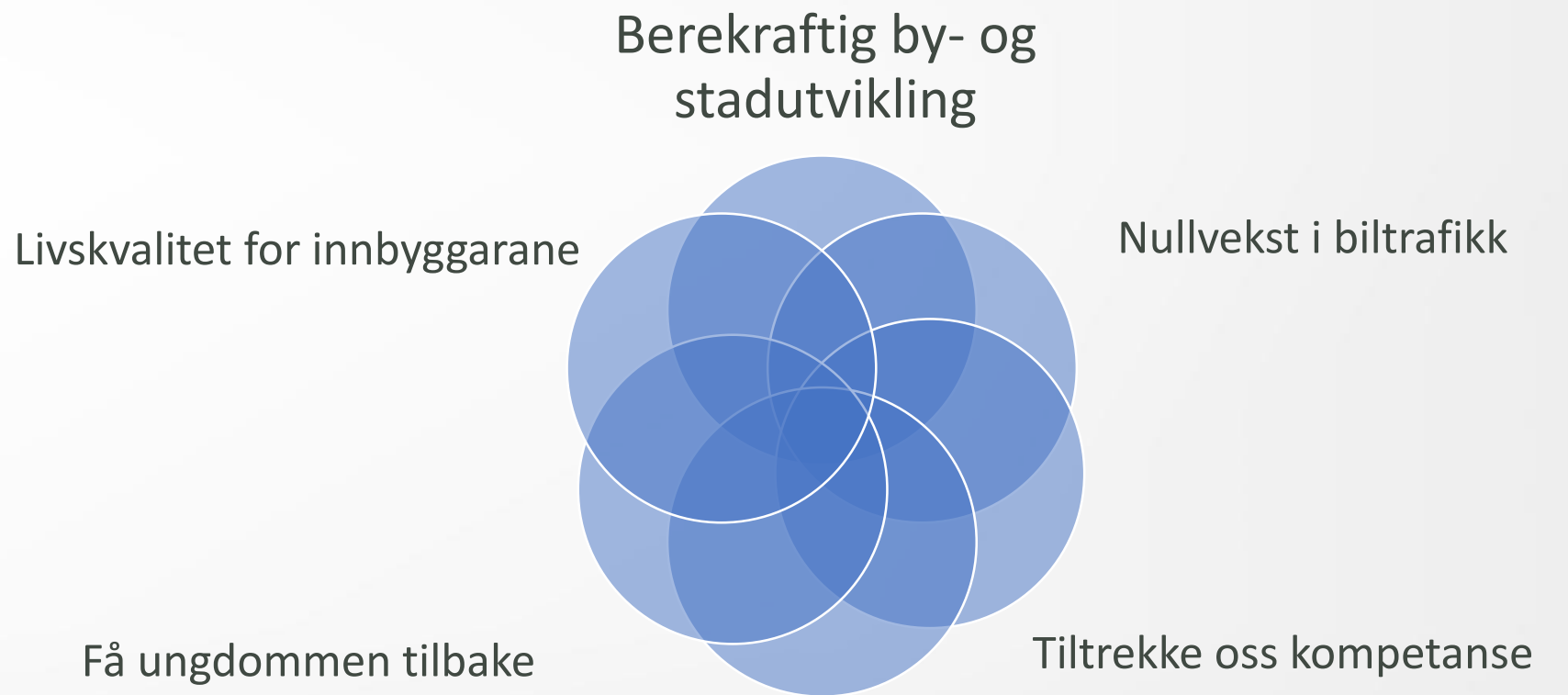
Oppgåvene vi skal løyse har endra karakter



Regelstyrt forvaltning



Komplekse og samansette problemstillinger utan fasitsvar

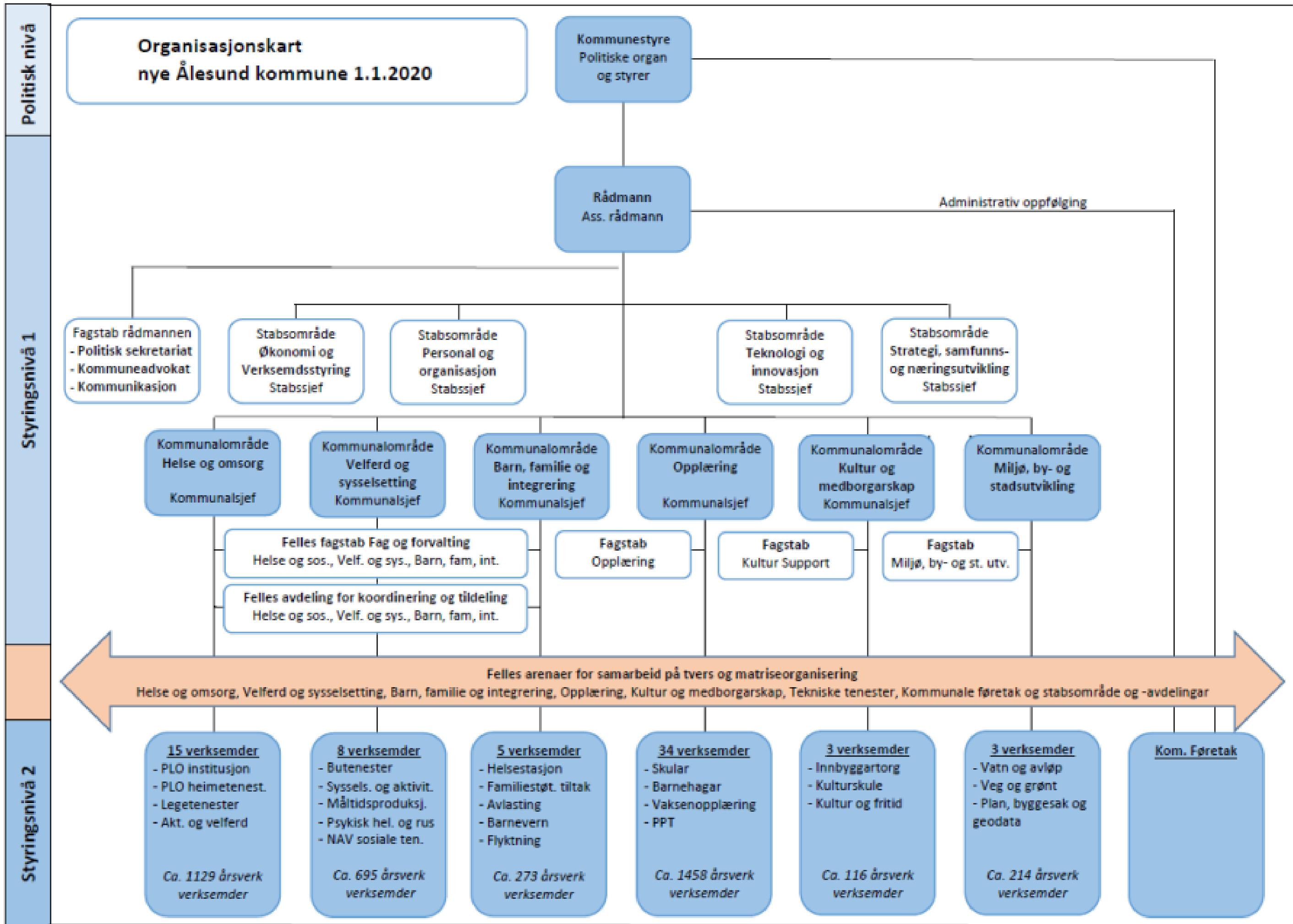




- Gode og likeverdige tenester der folk bur, gitt av kompetente fagfolk.
- Eit godt og velfungerande lokaldemokrati.
- Samfunnsutvikling som tar i bruk heile bu- og arbeidsmarknadsregionen, herunder tettstadsutvikling og konkurransekraft til næringslivet.

Toppleiarane i Ålesund kommune





Lokalisering



Intensjonsavtalen seier:

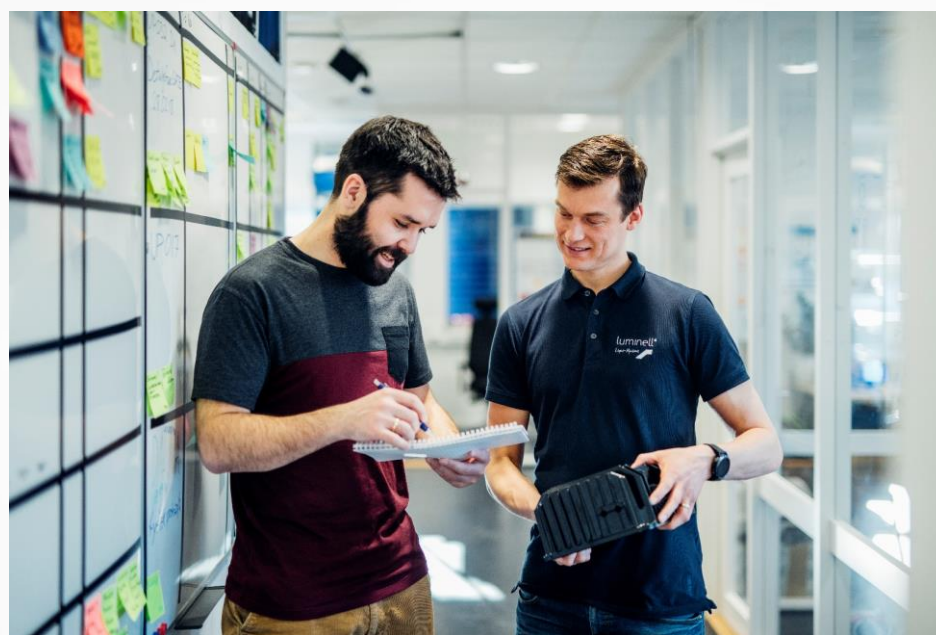
- Tenester skal være **tilgjengelege for innbyggjarane**.
 - Akseptabel reiseavstand for innbyggjarane til tenester som treng fysisk oppmøte.
 - Fleksible fagmiljø som møter innbyggjarane der dei bur.
 - Gode digitale løysingar gjer og at innbyggjarane kan oppleve kommunen som tilgjengeleg på andre måtar enn ved fysiske møte.
- Leggje til rette for å byggje **sterke fagmiljø**.
 - Fagmiljø som er store nok til at dei toler sjukefråver, vakansar og ferieavvikling.
- Alle rådhusa skal ha **kommunale arbeidsplassar** for å bidrar til god lokalsamfunnsutvikling.
- **Rådhuset i Ålesund** skal vere rådhuset for den nye kommunen. Her skal den strategiske leiinga vere lokalisert saman.
- Dei kommunalt eigde bygga og bygg med lang leigeavtale, skal brukast på ein kostnadseffektiv og framtidsretta måte.

Verdiane våre i ny kommune

- Open



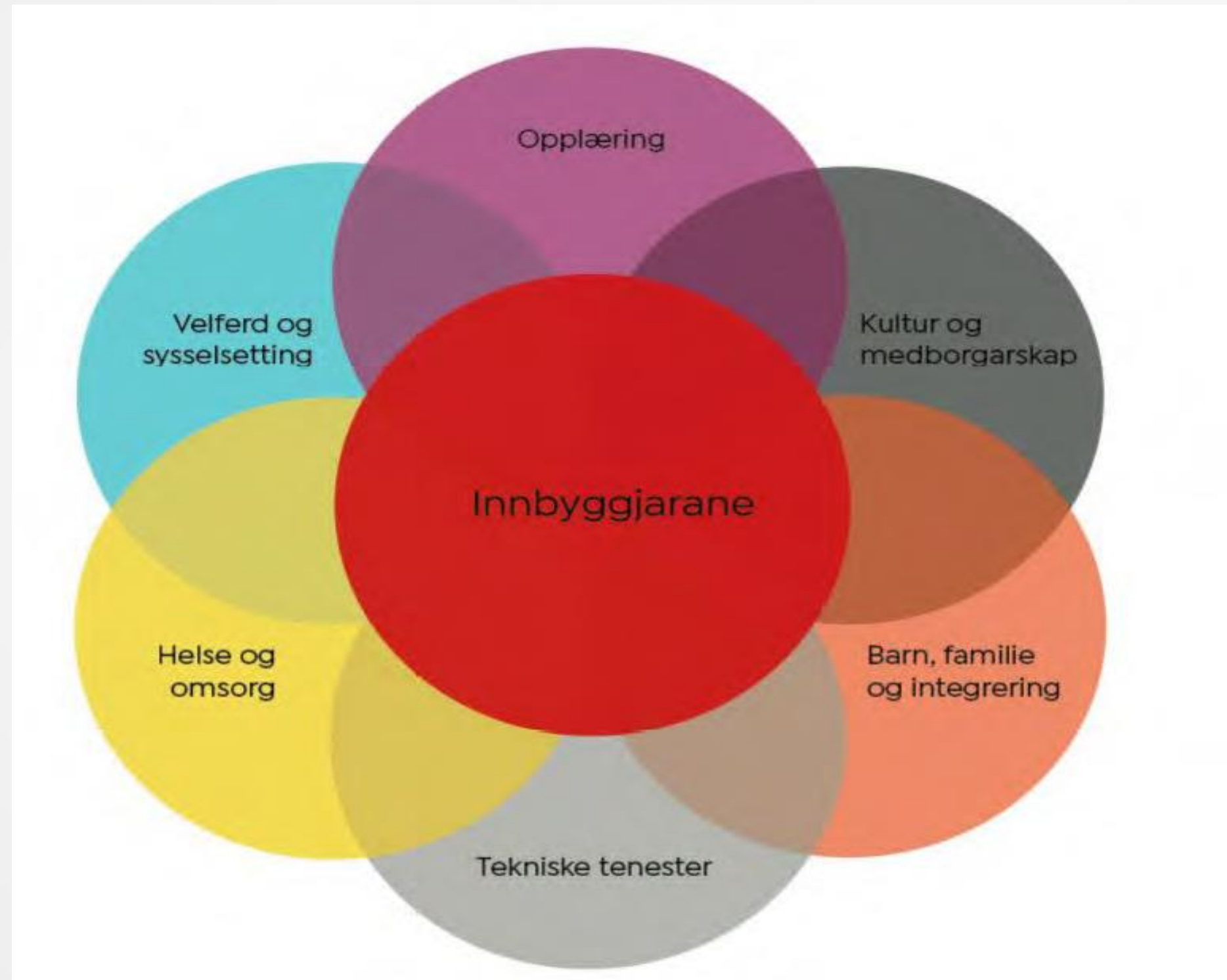
Engasjert



Modig



Samhandling med innbyggjarane i fokus!



Intensjonsavtalen: Vi skal vere ein aktiv samfunnsutviklingsaktør

Vi skal aktivt samarbeide med andre samfunnsaktørar ved å etablere ulike møteplassar og samarbeidsformer – **vi har fått på plass fleire slike møteplassar og arbeider vidare med fleire etableringar.**

(NTNU, ÅKP, NMK, NextDigital, Høgskulen i Volda, fylkeskommunen)

Dette for å gje gjennomslagskraft og byggje opp under næringsutvikling, verdiskaping og innovasjon.



Samarbeidsavtale med NTNU - formål

Samarbeidsavtale med NTNU underteikna mai 2019.

Hovudformålet med avtalen:

- Vidareutvikle og styrke fagleg samarbeid om forskning, utdanning og nyskaping.
- Saman skape relevant kompetanse og teknologi til bygging av framtidige, berekraftige samfunn.
- Kommunen sine interesser vil vere ut frå behovet for å bli meir treffsikker på verkemidla vi set inn for å nå innbyggjarane sine behov i framtida.

Nye Ålesund vil bli universitetskommune

Målsetting:

1. Identifisere viktige og relevante forskingsområde.
2. Fremme studentsamarbeid og arbeidslivsrelevans for studentar.
3. Styrke relasjonen mellom offentlig sektor, NTNU og næringsliv, som ein del av den mest næringsnære campus i landet.
4. Bygge innovasjonskraft i kommunen og auke forskning innan innovasjon i offentlig sektor.
5. Vere verdsleiande innan dei områda som vi alt er leiande på - simulering og visualisering, hav, handel og helse.
6. Utvikle prosjekt som kan gi finansiering frå eksterne kjelder.
7. **Arbeide for at nye Ålesund kommune oppnår status som Universitetskommune frå 1.01.2020.**

Intensjonsavtalen: Miljø og klimautfordringar

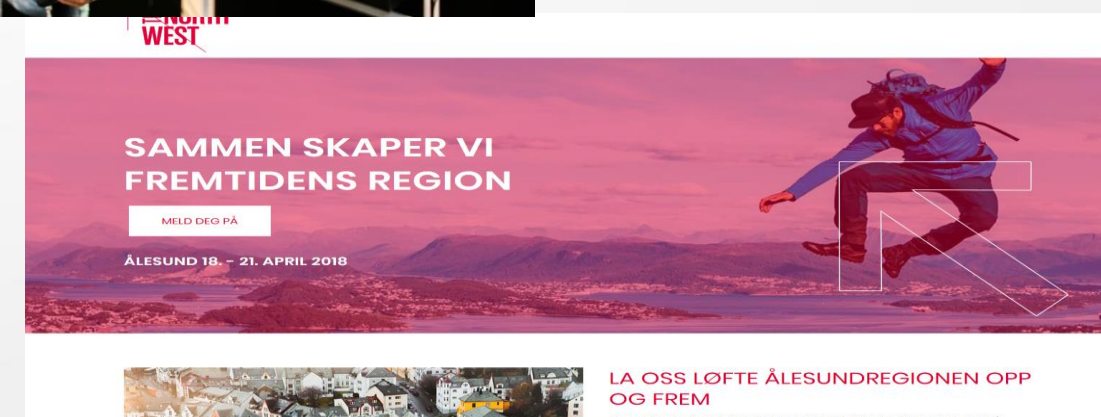
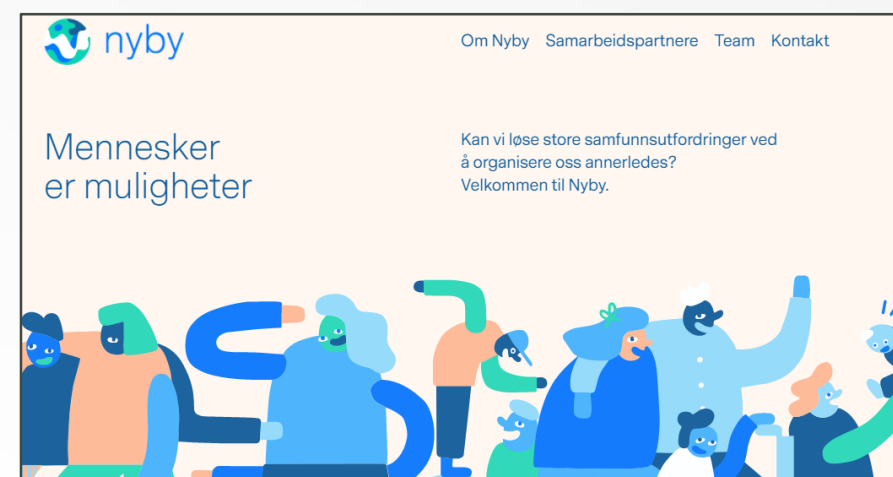
- Vi skal møte dei store utfordringane i samfunnet.
 - **Klima** og store variasjonar i demografi og levekår, er døme på utfordringar kommunen skal handtere. **Derfor legg vi berekraftsmåla til grunn i arbeidet med samfunnsdelen av kommunenplanen.**
- Vi skal prioritere følgende strategiar:
 - **Miljøstrategi i samsvar med det grønne skiftet.**
 - Folkehelsestrategi i samsvar med utfordringane i dag og i framtid knytt til levekår.
 - Tenesteutviklings- og innovasjonsstrategi som møter framtida sine demografiske utfordringar.
 - Legge til rette for nyskaping i næringslivet.

Intensjonsavtalen: Nyskaping skal ligge til grunn for utviklinga av den nye kommunen.

Nye
Ålesund
kommune

Vi ønsker å vere framoverlente og ha fokus på ei berekraftig framtid. Kva gjer vi med dette?

- Vi testar ut:
 - Digitale løysingar for samhandling mellom kommune og frivillige
 - Digitale verktøy når innbyggjarane skal vere med å påverke kommunen
 - Framtidas planlegging- Klima-areal, og transportplanlegging – uttesting av digital tvilling
 - Konseptet konferansefestival: The North West
 - Forretningsmodell for utvikling av innovasjonskultur
- Politisk organisering- med oppgåveutval for å ivareta tverrfaglege problemstillingar
- Ny organisasjon - skal sikre medborgarskap, tverrfagleg samhandling og innovasjon
- **Utbygging av breiband for å lykkast med desse prosjekta!**



Innbyggartorg i alle rådhus

Innbyggartorga skal bidra til å nå intensjonane om :

-å møte innbyggjarane lokalt:

- Kommunale tenester som NAV, barnevern, integrering, teknisk førstelinje (behandling av enkle byggesaker) skal vere til stades ved innbyggartorga ved behov.

-å møte innbyggjarane digitalt:

- innbyggartorga skal ha nye digitale innbyggartenester og videokonferanserom, der innbyggjarane kan bestille time med saksbehandlarar og få behandla saker lokalt.

-å gi tilbod om desentraliserte arbeidsplassar:

- Innbyggartorga skal ha kontorarbeidsplassar for tilsette som ønskjer tilrettelegging for å arbeide fast her eller ein/fleire dagar i veka frå andre lokalitetar enn hovudbasen.

Berekraftsmåla – korleis lykkast?



- Ålesund kommune skal i samfunnsdelen av kommuneplanen, arbeide ut frå FN sine berekraftsmål og tiltak vil bli utarbeidd i samsvar med desse.
- Gjennom samarbeidet Ålesund kommune har fått med FN sitt smart by nettverk, og samarbeidet med Offshore Simulator Center, utviklar vi no den andre smart by labben i verda - U4SSC - i Ålesund.

Nye Ålesund, Giske og Sula inn i FNs smartbyprogram.

Nye
Ålesund
kommune

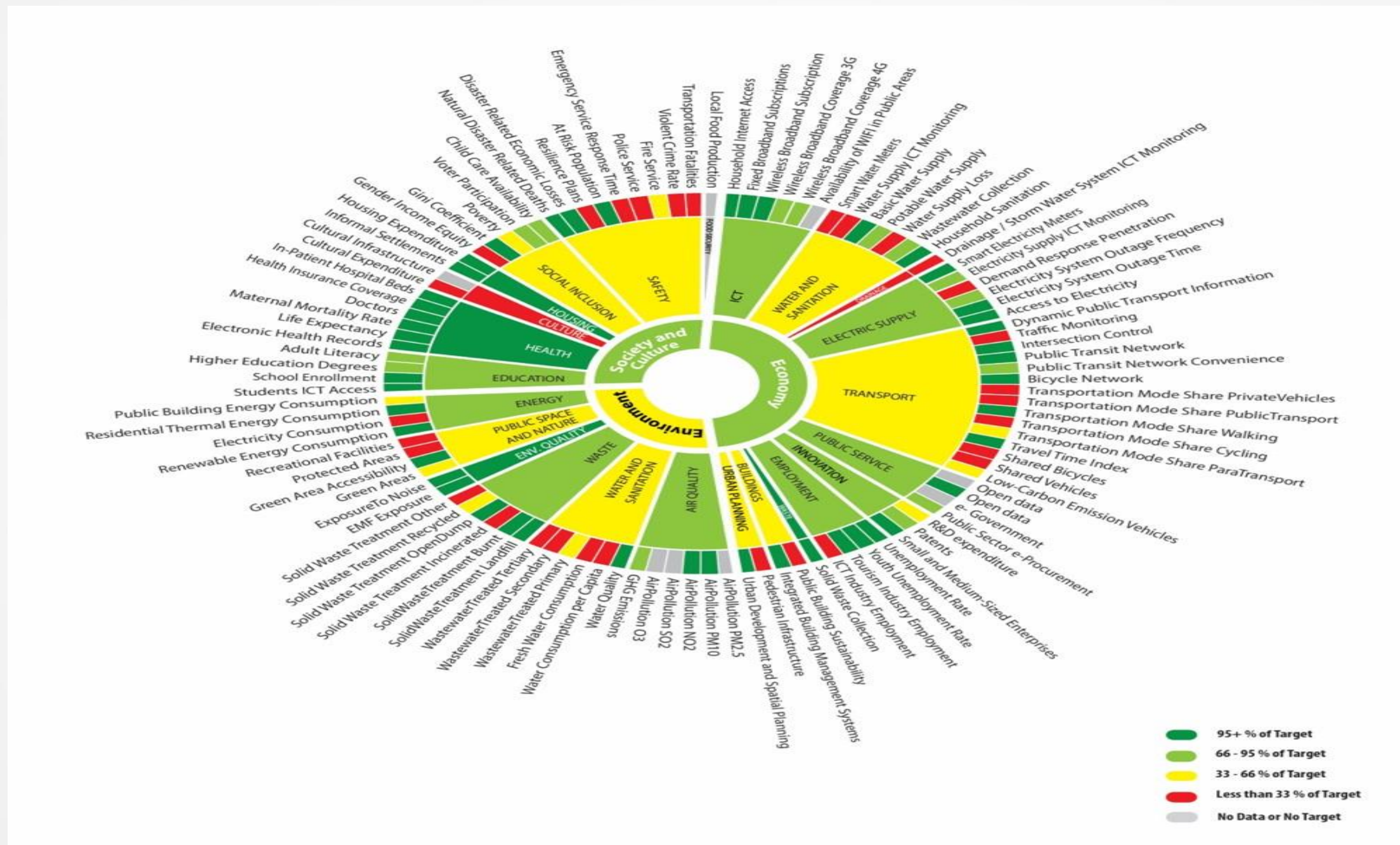
- Vi blir kartlagte basert på eit sett av indikatorar med utgangspunkt i FNs berekraftsmål:
 - City profil
- Starten på ein prosess:
 - Grunnlag for strategiske val
 - Dugnad for å bygge eit berekraftig Ålesund

Sunnmørskommuner inn i FN-program

Nye Ålesund, Sula og Giske går inn i FNs Uniteds Smart Cities Program.



Slik ser tilstanden ut for byregion Ålesund



Nasjonal gjennomslagskraft, regional attraktivitet og lokal identitet