

FN`s U4SSC – Framtidslab i Ålesund

Rådmann Astrid J. Eidsvik

OPEN – ENGASJERT - MODIG



Ålesund, Giske og Sula inn i FNs smartbyprogram

- Berekraftsmåla kan ikkje løysast av verken ein kommune, ein by eller ein region åleine.
- Det er naturleg å vere ein del av eit globalt nettverk i dette arbeidet.
- **United Smart City** bringer byar i verda saman til dialog
- Programmet i U4SSC-nettverket bidrar til bevisstgjøring og kunnskap om situasjonen i regionen.
- I første omgang er vi kartlagt basert på eit sett med indikatorar basert på FN sine berekraftsmål

Sunnmørskommuner inn i FN-program

Nye Ålesund, Sula og Giske går inn i FNs Uniteds Smart Cities Program.





- To support cities in the implementation and use of the SSC KPIs
- To test and verify the applicability of SSC-KPIs in several cities of the world.
- To develop a global **Smart Sustainable Cities (SSC) Index**.

More than **50 cities** are participating in the project

Dubai

Montevideo

Singapore

Maldonado

Valencia

Manizales

Wuxi

Pully

Ålesund

Guangshan

Kairouan

Moscow

and many others...

KPIs Structure

54 Core Indicators + 37 advanced Indicators

20 Smart + 32 Structural + 39 Sustainable

132 Data Collection Points

Economy

- ICT Infrastructure
- Water and Sanitation
- Drainage
- Electricity Supply
- Transport
- Public Sector
- Innovation
- Employment
- Waste
- Buildings
- Urban Planning

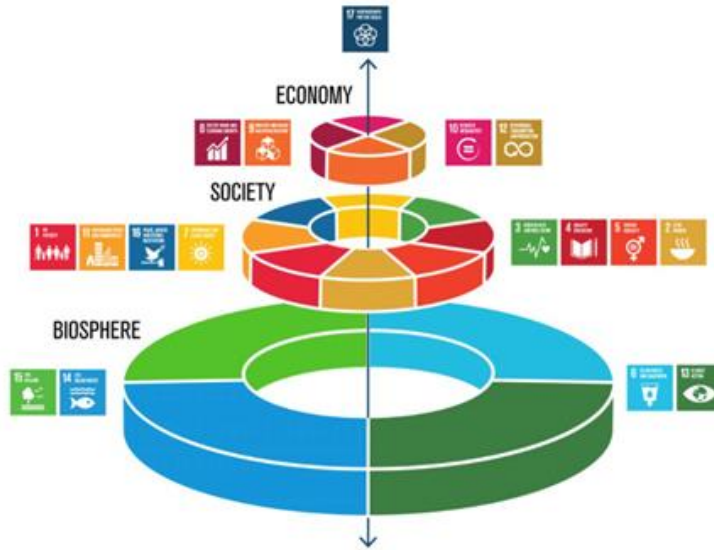
Environment

- Air Quality
- Water and Sanitation
- Waste
- Environmental Quality
- Public Space and Nature
- Energy

Society and Culture

- Education
- Health
- Culture
- Housing
- Social Inclusion
- Safety
- Food Security

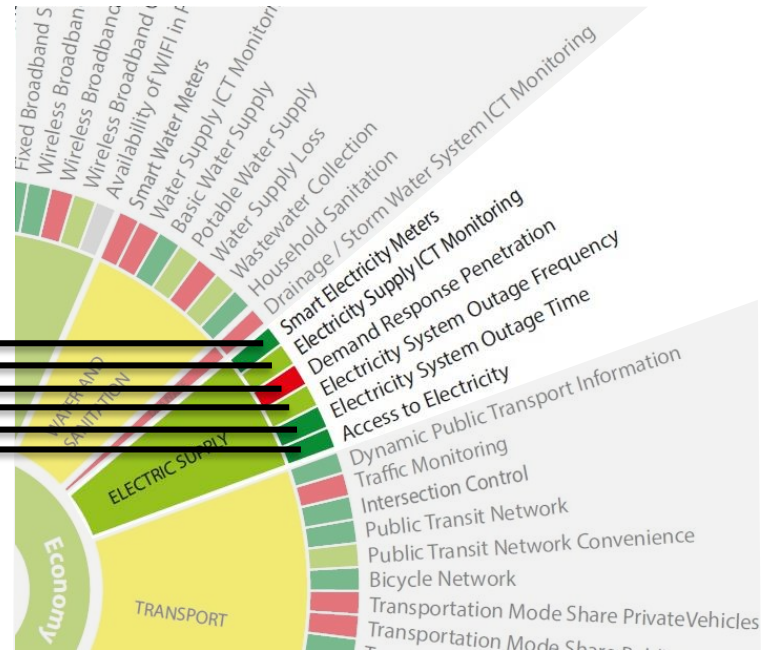
Dei tre dimensjonane



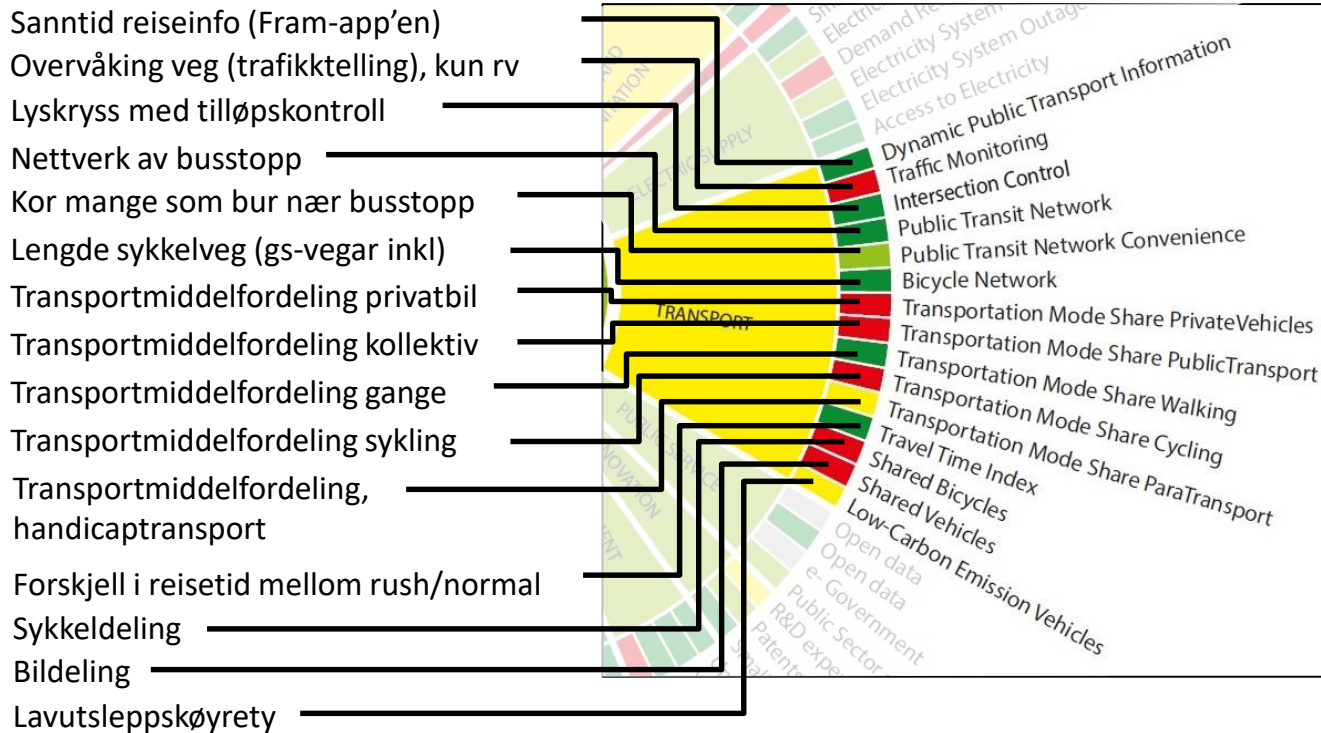
- Økonomi
- Livskvalitet for innbyggjarane
- Miljø og klima

Konkrete eksempler innenfor elektrisitetsforsyning – slik kan vi bryte ned innhenta data

- Smarte strømmålarar AMS
 - 95 % har AMS
- Overvaking straumnett
 - 3279 km av 3587 km ansett som overvåket (91,4%)
- Utkoblingskundar
 - 0,04 % (34 stk av 79640 strømkunder)
- Straumbrotfrekvens
 - 1,05 per kunde per år i snitt
- Straumbrotomfang (tid)
 - 66,86 minutter i snitt.
- Tilgang til elektrisitet
 - 97,39 % husstandar tilkobla.
 - Husstandar oppgitt av e-verk kontra tal husstandar rapportert av SSB



Transport



Offentlege rom og natur

Anlegg for rekreasjon

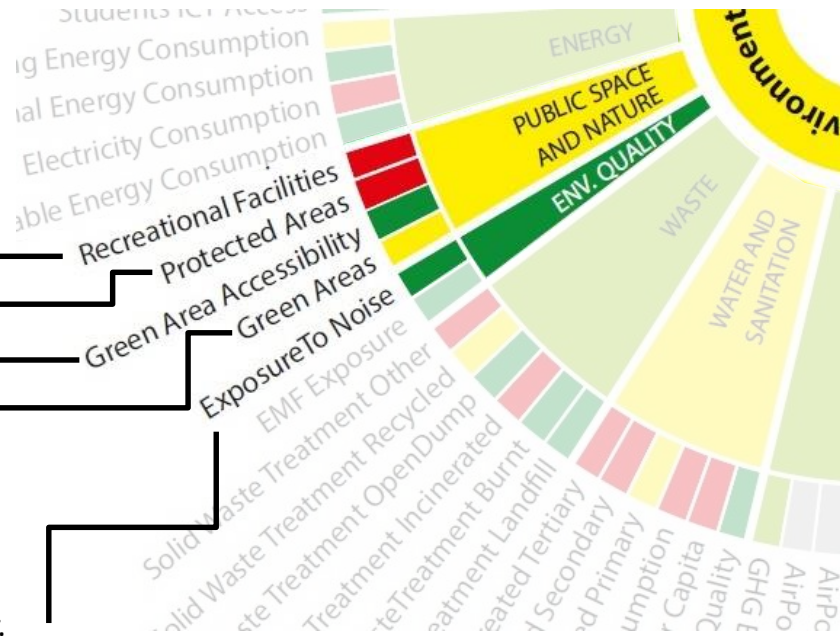
Verna område

Tilgang til grøntområde

Grøne område (=skog)

Støy

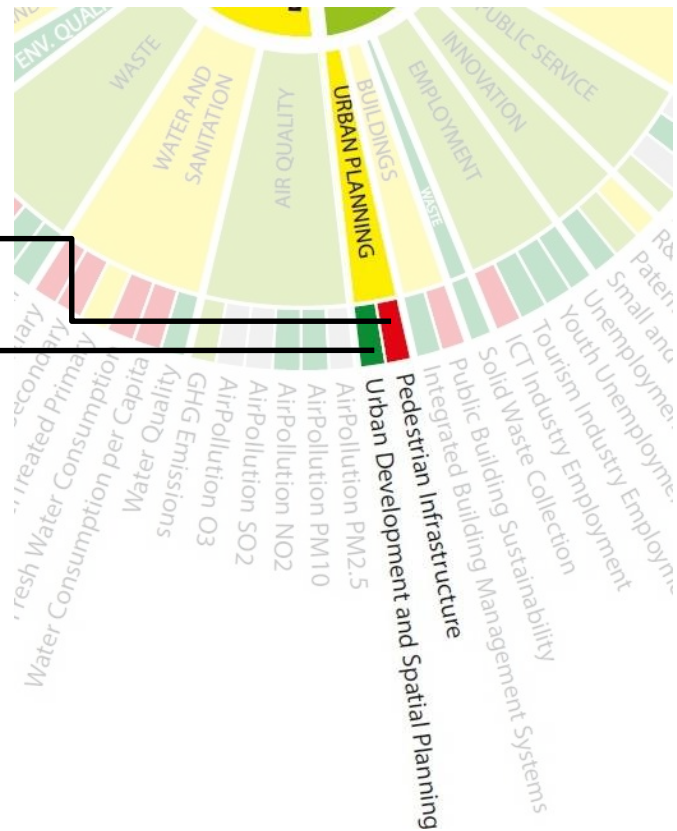
6% i regionen bur i raud
støysone. Likevel lite
samanlikna med andre byar.



Planlegging

Bilfrie gateareal
(dvs gågater, ikkje fortau,
parker ol)

Planar for by- og
områdeutvikling



Frå resultat og dialog til strategi og tiltak for Ålesund

Nokre av resultata kan enkelt forbeistrast.

(Til dømes smarte vannmålarar, bildelingsordning, tilgang på bysyklar)

Andre krev langsiktig planlegging og politisk vilje til å gjere ein forskjell i arbeidet med å bli ein smart og berekraftig byregion.

- Klima-, areal-, og transportplan er under arbeid

UNECE (De forente nasjoners økonomiske kommisjon for Europa) etablerte første Smart City Lab i Wien i mai 2018 – den andre lab`en er no etablert i Ålesund!



STORY HIGHLIGHTS

- Speaking at the launch of the Smart City LAB, UNECE Executive Secretary Olga Algayerova highlighted the UNECE's efforts to enhance engagement with the private sector in implementing the 2030 Agenda for Sustainable Development.
- The LAB concept is expected to be replicated with a view to establishing a global network to enhance the development of future cities.

Ålesund U4SSC – framtidslab – kvifor?

- **Få fart på smart og berekraftig utvikling**
- **Få fart på nye arbeidsmetodar**
- Ta utgangspunkt i berekraftsmålingar
- Stimulere til bransjeoverskridande prosjekt som bidreg til forbetring
- Utvikle lokalt- dele globalt

Dagens organisatoriske modellar er for snevre - vi treng ein tverrfagleg arbeidsarena



FoU-samarbeid med Offshore Simulator Centre

Nye
Ålesund
kommune

Avtale om forsknings- og utviklingsoppdrag

Avtale om

Utvikling av verktøy for simulering og visualisering av ulike oppgaver innen samfunnsplanlegging og kunne se dette i sammenheng

er inngått mellom:

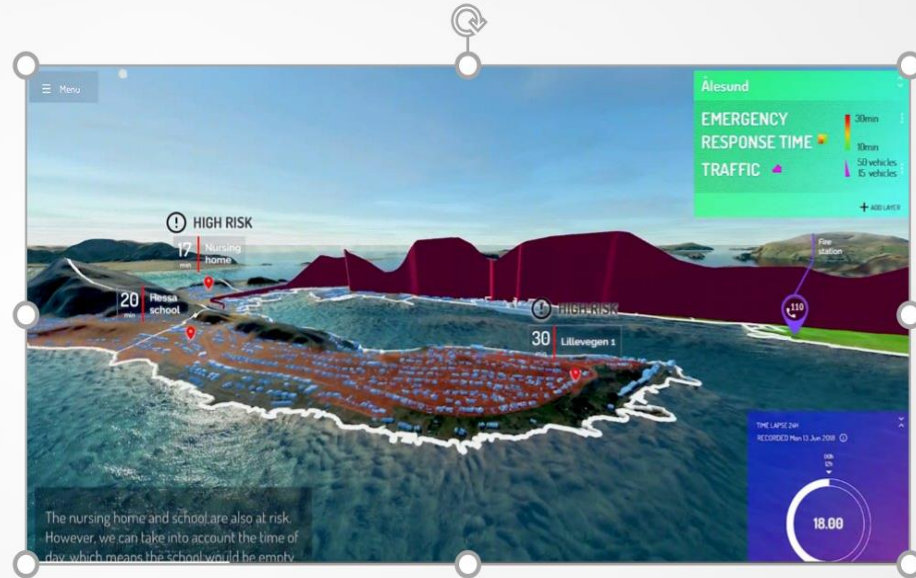
Offshore Simulator Centre AS

(heretter kalt Oppdragstaker)

og

Ålesund kommune

(heretter kalt Oppdragsgiver)



Offentlege planprosessar må forenklast og gjerast meir tilgjengelege!

- Tidkrevjande og manuelt arbeid
- Informasjonen er fragmentert og ofte av teknisk karakter
- Informasjonen er statisk og enveis (PDF dokument)
- Vanskeleg å involvere og skape interaksjon mellom ulike aktørar
- Informasjon blir gjort seint tilgjengeleg i prosessen
- Vanskeleg å sjå samanhengar mellom planlegging og berekraft
- Vi kan bruke data på nye måtar for å oppnå betre innsikt og forståing av kunnskapsgrunnlaget



- Derfor fant vi det interessant å inngå avtale med Offshore Simulator Center for å bruke offshoreteknologien som verkty i kommunal planlegging framover.

Smart Sustainable City-tiltak:

Smartare samfunnsplanlegging ved bruk av ny teknologi

- **Målet er** å få bedre og raskere avgjerder til det beste for innbyggjarar og næringsliv fordi teknologien kan hjelpe oss til å sjå samanhengar og trendar mykje raskare enn før.
- Innbyggjarinvolvering, demokrati, tillit, innovasjon, effektivitet, berekraft



SMART PLAN - forskingsprosjekt

- Utvikle ein database og simuleringsmodellar som er relevant for kommunal planlegging
- Utvikle ein interaktiv digital tvilling av kommunen (simuleringsverktøy)
- Utvikle samarbeidande planprosessar gjennom interaksjon med den digitale tvillingen

Partneravtaler

- 30 partnerar i laben så langt
- Er i dialog med mellom 40-50 til – av desse er 12 kommunar

Kristisk suksessfaktor

Berekraftsmål 17:

Samarbeid for å nå måla





5 GENDER EQUALITY

17 PARTNERSHIPS FOR THE GOALS

17 PARTNERSHIPS FOR THE GOALS

4 QUALITY EDUCATION

10 REDUCED INEQUALITIES

11 SUSTAINABLE CITIES AND COMMUNITIES

9 INDUSTRY, INNOVATION AND INFRASTRUCTURE

14 LIFE BELOW WATER

6 CLEAN WATER AND SANITATION

8 DECENT WORK AND ECONOMIC GROWTH

Nasjonal gjennomslagskraft, regional attraktivitet og lokal identitet