

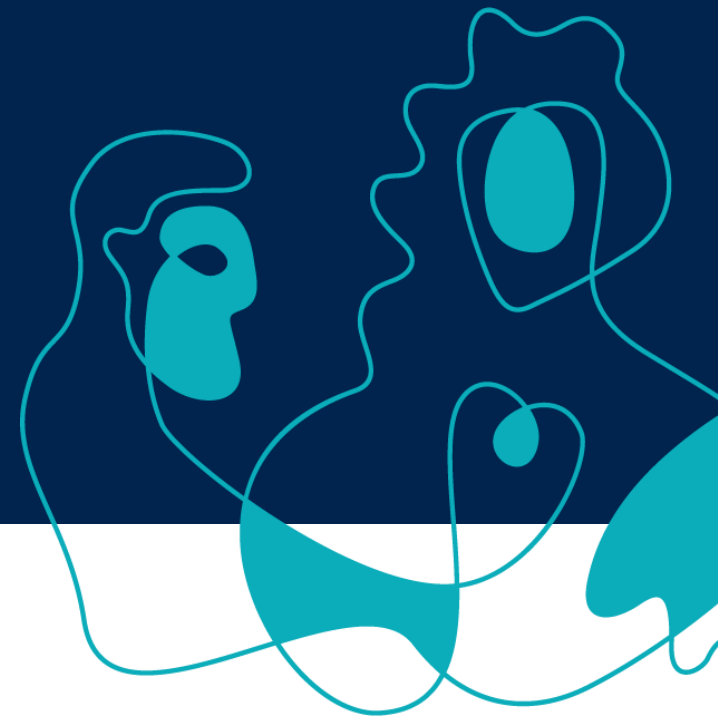
Hvordan være i forkant på «klimatilpasning»

Seniorrådgiver Simen Dølgaard

Enhet for samfunnssikkerhet og beredskap



Statsforvalteren i Innlandet



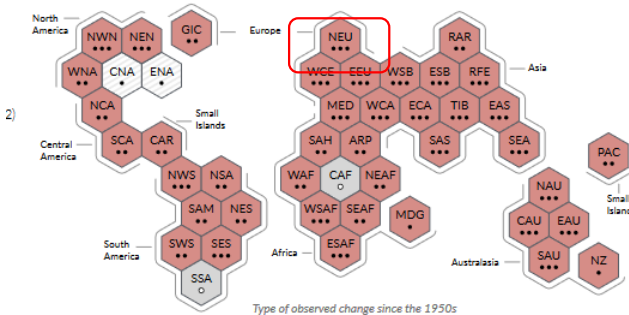
27.10.2021



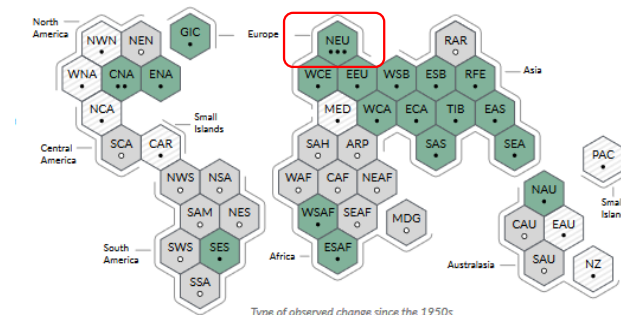
Klimatilpasning – tilpasning til hva?

- Frekvens og omfang av varmebølger, ekstrem nedbør og tørkeepisoder direkte relasjon til global temperatur
 - Intensivering av vannsyklusen, inkludert intensivert variasjon og omfanget av regn- og tørkehendelser.
 - Regionspesifikke endringer inkluderer intensivering i stormer, elveflommer, reduksjon i gjennomsnitts-nedbør og økning i brann vær (varmt, tørt og vindfullt).
- Økt sannsynlighet for sammenfallende hendelser som tørke og hetebølge over større områder (matproduksjon)

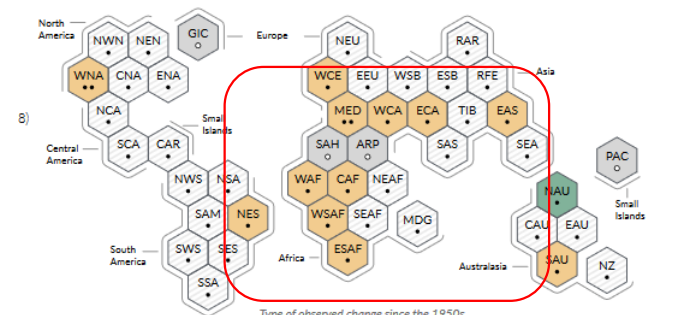
a) Synthesis of assessment of observed change in **hot extremes** and confidence in human contribution to the observed changes in the world's regions



b) Synthesis of assessment of observed change in **heavy precipitation** and confidence in human contribution to the observed changes in the world's regions



c) Synthesis of assessment of observed change in **agricultural and ecological drought** and confidence in human contribution to the observed changes in the world's regions





Våtere og farligere klima i Innlandet

Flom og ødeleggende vær vil bli vanligere i Innlandet i framtida. Det fastslår en ny lokal klimarapport, basert på internasjonal forskning.



FOTO



Linda Vespestad
Journalist



Tom Haakenstad
Journalist

Publisert 6. sep. 2013 kl. 19:33

Oppdatert 6. sep. 2013 kl. 21:07



Artikkelen er
flere år
gammel.

Bilder som dette må vi venne oss til, ifølge ny klimarapport.

FOTO: EVEN BIRKELAND

Skjermdump: NRK



Klimatilpasning - tilpasning til ny eller økt risiko

«Klimatilpasning innebærer å forstå konsekvensene av at klimaet endrer seg og iverksette tiltak for å på den ene siden å hindre eller redusere skade, og på den andre siden utnytte mulighetene som endringene kan innebære» (SPR)

- Operasjonalisering?
 - Forstå konsekvensene – kunnskap og kompetanse om hva dette betyr lokalt
 - Iverksette tiltak – risiko og skadepotensiale
- Helhetlig samfunnsutvikling – planlegging, arealdisponering og øvrig virksomhet



Helhetlig samfunnsutvikling – «den røde tråden»

- Planstrategi – prioritering av planarbeidet
 - H-ROS eller FylkesROS
- Kommuneplanene – samfunnsdelen og arealdelen
 - Konsekvensutredning og ROS-analyser
 - Kommunedelplaner og temaplaner
 - Fagspesifikke emner eller tema
- Område- og detaljreguleringsplaner
 - ROS og natur-fare

Kunnskap og -behov,
prioriteringer, strategier
og føringer

Planlegging, utvikling og
avklaring

Tiltak



Verktøykassa

- Forvaltning – Veiledere, støtteordninger og føringer
 - Statlige planretningslinjer – inkl veileder.
 - Krav i PBL
 - Tilskuddsordning for klimatilpasning (Mdir)
- Kunnskap/kompetanse
 - Naturfare - Databaser og analyser (NVE, GIS-miljøer, DSB ...)
 - Klima – analyser og framskriving (Norsk klimaservicesenter)
- Erfaringer og evalueringer – rapporter og tiltak

- Beredskapsplaner og ressursoversikter

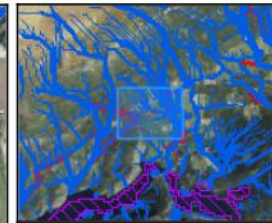
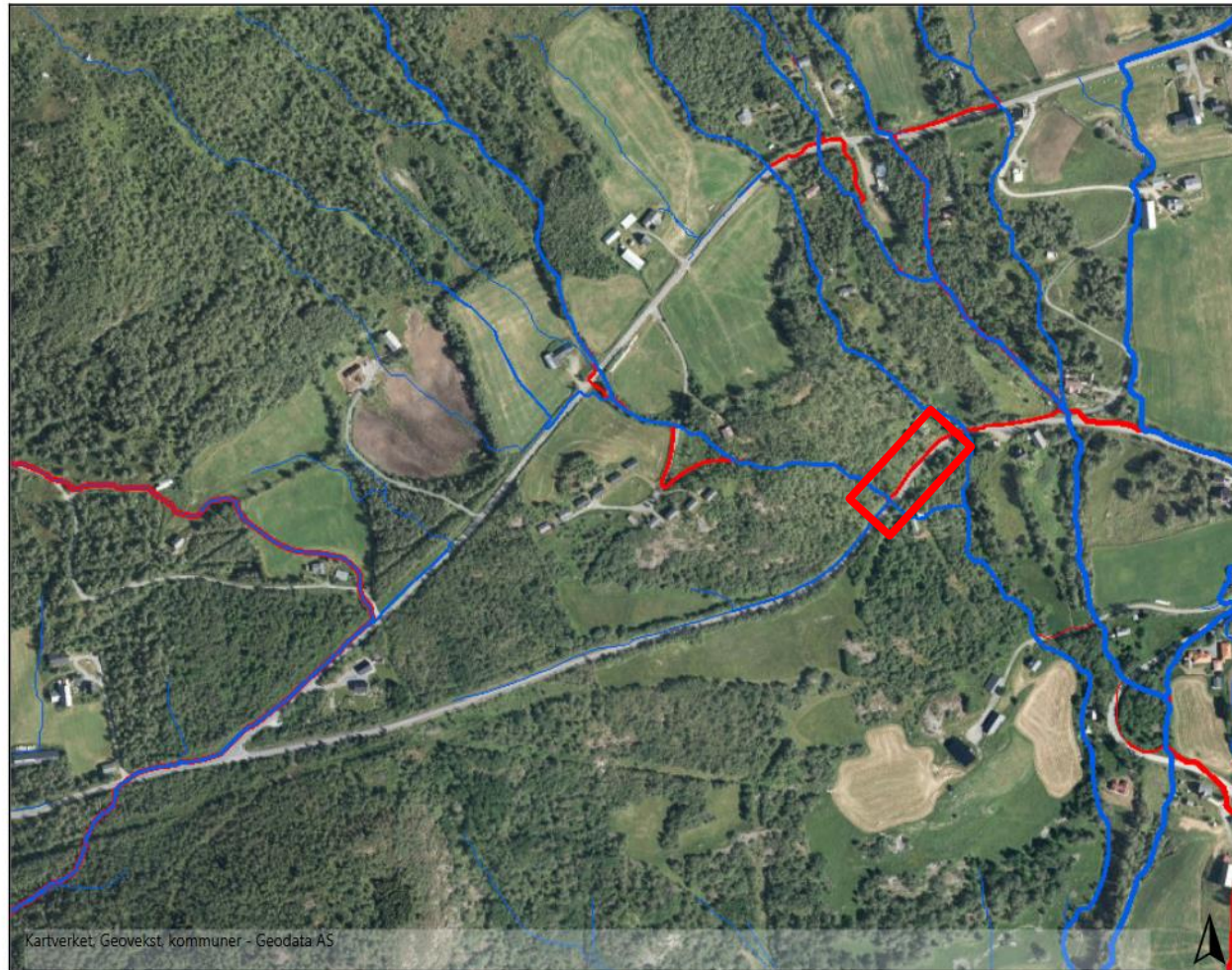
Forebygge

Håndtere



Eksempel – styrtregnhendelse

Vang, sensommer 2021



Tegnforklaring

kommune2020

fylke2020



TI_Beredskap_REST

Dreneringslinjer, ved åpne stikkrenner

- 10000 til 20000 m²
- 20000 til 50000 m²
- 50000 til 100000 m²
- 100000 til 500000 m²
- 500000 m² til 1 km²
- Mer enn 1 km²

Dreneringslinjer, ved tette stikkrenner

- 10000 til 20000 m²
- 20000 til 50000 m²
- 50000 til 100000 m²
- 100000 til 500000 m²
- 500000 m² til 1 km²
- Mer enn 1 km²

0 200 400
m

Utskrift fra InnlandsGIS 12.10.2021



Dagen etter. Med tillatelse. Foto: Julie Forchhammer

Oppsummert

- Ekstremværet vi er vant til vil øke i omfang og frekvens
- Lokalt – behovet for å omgjøre global, nasjonal og regional kunnskap til lokal situasjonsforståelse
- Den røde tråden – helhetlig og prosessuelt
- Statlige planretningslinjer – i veiledningen er det meste omtalt
- Håndteringsevne vil fortsatt være nødvendig så lenge vær og samfunn ikke er tilpasset

Fylkesmannen i Innlandet

Evalueringsrapport

Skogbrann- og tørke/vannmangelsituasjonen 2018

NORSK KLIMASERVICESENTER

KLIMAFRAMSKRIVNINGER ▼ VÆRDATA OG STATISTIKK ▼ KLIMAPROFILER ▼ RAPPORTER ▼ LÆR MER ▼ OM OSS ▼

Kunnskap for et klimarobust samfunn

Vi leverer nasjonale anbefalinger om klimaendringer for klimatilpassing

Et samarbeid mellom Meteorologisk institutt, NVE, NORCE og Bjerknessenteret.

Regjeringen.no

Velg en Klimaprofil

Longyearbyen

Møre og Romsdal
Sogn og Fjordane
Hordaland
Rogaland
Agder
Telemark
Vestfold

Statlige planretningslinjer for klima- og energiplanlegging og klimatilpassing

Retningslinjer | Dato: 28.09.2018

Fastsatt ved kgl.res. 28. september 2018 med hjemmel i lov 27. juni 2008 nr. 71 om planlegging og byggesaksbehandling (plan- og bygningsloven) § 6-2. Fremmet av Kommunal- og moderniseringsdepartementet.

Kommunene, fylkeskommunene og staten skal gjennom planlegging og øvrig myndighets- og virksomhetsutøvelse stimulere til, og bidra til reduksjon av klimagassutslipp, samt økt miljøvennlig energiomlegging. Planleggingen skal også bidra til at samfunnet forberedes på og tilpasses klimaendringene (klimatilpassing).

[Les planretningslinjen hos Lovdata.no](#)



Webinar 26. okt

- Erfaringer fra klimatilpasningsnettverk i Trøndelag

Webinar | 26.10.2021 – 26.10.2021

Kommunesamarbeid for klimatilpasning

I Trøndelag har kommunene et nettverk for å utvikle arbeidet med klimatilpasning. Hør om og lær av erfaringene deres i dette webinarret.

Sted:	På nett
Tid:	10.00-11.00
Pris:	Gratis, men krever registrering
Arrangør:	Miljødirektoratet

Takk for oppmerksomheten!

Simen Dølgaard

Seniorrådgiver, enhet for samfunnssikkerhet og beredskap
sidol@statsforvalteren.no
62 55 11 11 / 995 84 872



Statsforvalteren i Innlandet

Facebook Statsforvalteren i Innlandet
Nettside www.statsforvalteren.no/in