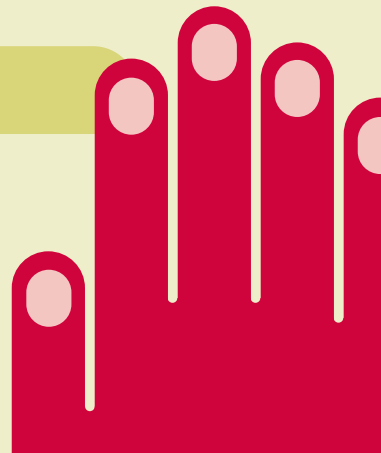


0%



Kort om NED-satsingen  
og sykefravær

### Hva er «NED med sykefraværet!»?

«IA-ledelse 2.0 – NED med sykefraværet!» er en satsing og et tilbud til fortrinnsvis større kommuner med et høyt sykefravær. Satsingen, som er særlig rettet mot helse- og omsorgssektoren og barnehagene, skal fungere som drahjelp i det pågående inkluderings- og sykefraværarbeidet i kommunene. Satsingen startet opp i 2016 og er et samarbeid mellom KS og NAV.

### Fraværet noe ned i prosjektkommunene

Sykefraværet for prosjektkommunene samlet er 10,7 prosent. Fraværet har sunket noe siden 2015, også ved siste måling. Den siste målingen viser en nedgang i fraværet for 17 av de 28 kommunene som er med i NED-prosjektet, om vi sammenligner med forrige tilsvarende periode. Den samlede nedgangen for disse tilsvarer 253 årsverk.

### Lavere fravær gir store innsparinger

NED-kommunene har de siste årene, målt fra toppunktet, hatt en nedgang i fraværet som gir en samfunnsøkonomisk innsparing på om lag 14 millioner kroner per år. Innsparingen fordeles omtrent likt mellom kommunene som arbeidsgiver og staten.

Ser vi på NED-kommunene samlet er ca. 6 800 ansatte borte med sykdom en vanlig dag. Sammenlignet med toppåret er det i dag 250 færre ansatte som er borte fra jobb på grunn av sykdom.



«IA-ledelse 2.0 – NED med sykefraværet!» er en satsing og et tilbud til fortrinnsvis større kommuner med et høyt sykefravær.



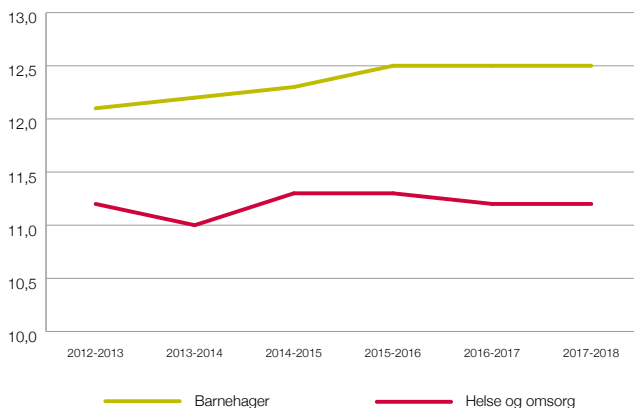
## Hva sier forskningen om NED-prosjektet?

På oppdrag fra KS har Agenda Kaupang og Proba samfunnsanalyse gjennomført følgeforskning av «IA-ledelse 2.0 – NED med sykefraværet!».

### Hovedfunn fra forskningen:

- + Det blir påvist signifikante sammenhenger mellom mestringsorientert ledelse, mestringsklima og sykefravær for helse- og omsorgssektoren. De statistiske analysene gir støtte til at en høyere opplevelse av mestringsorientert ledelse og mestringsklima hos medarbeiderne er forbundet med lavere sykefravær.
- + Sykefraværarbeidet er godt forankret, særlig på toppnivå.
- + Verktøyene fra satsingen oppleves av ansatte og ledere som gode for å finne frem til tiltak i virksomhetene. Verktøyene bidrar positivt til dialog og diskusjon rundt ledelse, medarbeiderskap, forebyggende innsats og nærversarbeid.
- + Samarbeidet med NAV er blitt bedre. Lederne opplever at prosjektet har styrket samarbeidet. Samtidig uttrykkes det ønske om et enda tettere samarbeid.

### Samlet sykefravær for barnehager og helse- og omsorgstjenestene, 2012–2018, K2–K1.





## Generelt om sykefraværet i kommunal sektor

- + Høyt sykefravær er en av de største utfordringene norske kommuner har som arbeidsgivere. Over halvparten av kommunene opplever sykefraværet som utfordrende. Nesten alle kommunene som deltok i Kommunesektorens arbeidsgivermonitor 2017 har som mål å redusere fraværet.
- + Sykefraværet i kommunesektoren har de fem siste årene holdt seg stabilt. Ved siste måling er sykefraværet i sektoren på 9,7 prosent. Kommunene har et sykefravær på 9,9 prosent, mens fraværet i fylkeskommunene er 7,4 prosent.
- + Det finnes store forskjeller mellom kommuner, og mellom ulike tjenesteområder og virksomheter innad i den enkelte kommune. De store forskjellene i sykefraværnivå mellom ulike tjenesteområder skyldes først og fremst svært ulike arbeidsoppgaver og den nære sammenhengen mellom kvinneandel og sykefravær.
- + Der sykefraværet i helse- og omsorgssektoren holder et stabilt høyt nivå, så har fraværet i barnehager over tid økt markant. Barnehagene har nå klart høyest fravær.
- + Kvinner har i alle deler av arbeidslivet høyere sykefravær enn menn. I kommunesektoren har kvinner 85 prosent høyere sykefravær enn sine mannlige kolleger. Forskjellen på kvinner og menn sitt sykefravær ville vært 19 prosent mindre dersom de hadde hatt like jobber.

