



SAMARBEID OM ETISK
KOMPETANSEHEVING

Etisk refleksjon – kvalitet og medarbeiderskap

Christine Haga Sørliie
Satsingen Samarbeid om etisk kompetanseheving i
KS





Gode pasientforløp

Endret fokus

Dagens pasientforløp

Morgendagens forløp

Struktur(org.)

Prosesser

Struktur(org.)

Prosesser

Holdninger
Verdier

"Hva er i veien med deg?"

"Hva er viktig for deg?"

Gode
pasient-
forløp





Tjenester av god kvalitet er:

- Virkningsfulle
- Trygge og sikre
- Involverer bruker
- Samordnet og preget av kontinuitet
- Utnytter ressurser
- Tilgjengelige og rettferdig fordelt



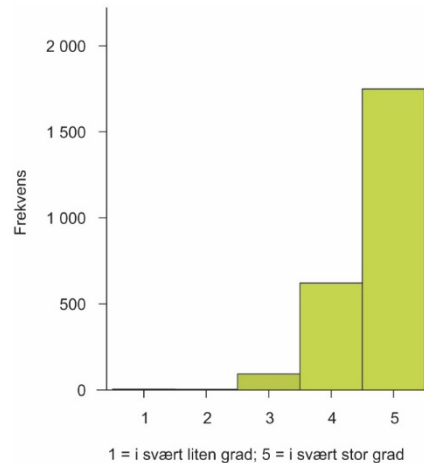


SAMARBEID OM ETISK
KOMPETANSEHEVING



SAMARBEID OM ETISK
KOMPETANSEHEVING

Bevissthet rundt etikk og verdier blant ansatte i helse- og omsorgstjenestene



ETISK REFLEKSJON OG VERDIBEVISSTHET





Etisk kompetanse er:

- *identifisere* etiske dilemmaer og problemstillinger i ulike situasjoner
- *reflektere* over hvilke verdier som blir aktualisert i situasjonen
- *håndtere* den etisk problematiske situasjonen i praktisk handling



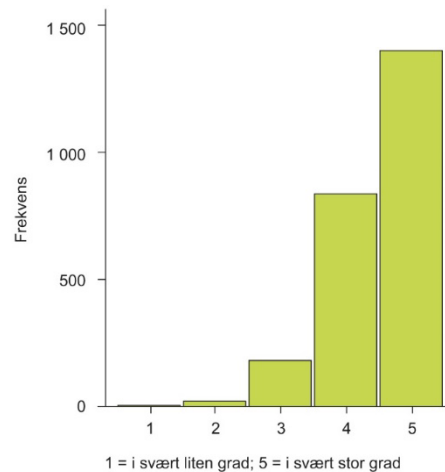


SAMARBEID OM ETISK
KOMPETANSEHEVING



SAMARBEID OM ETISK
KOMPETANSEHEVING

Etisk refleksjon og verdibevissthet:
Innvirkning på **opplevd kvalitet** hos pasientene eller
brukerne



ETISK REFLEKSJON OG VERDIBEVISSHET

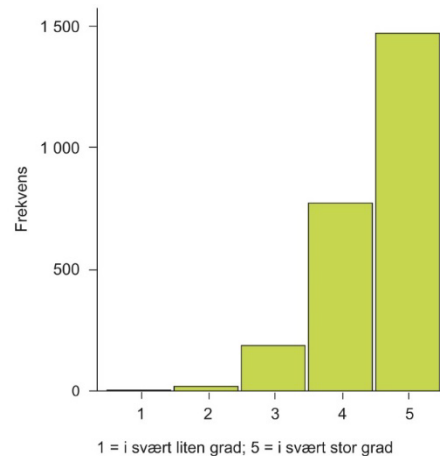


SAMARBEID OM ETISK
KOMPETANSEHEVING



SAMARBEID OM ETISK
KOMPETANSEHEVING

Etisk refleksjon og verdibevissthet: Innvirkning på **pasient- og brukersikkerhet**



ETISK REFLEKSJON OG VERDIBEVISSHET



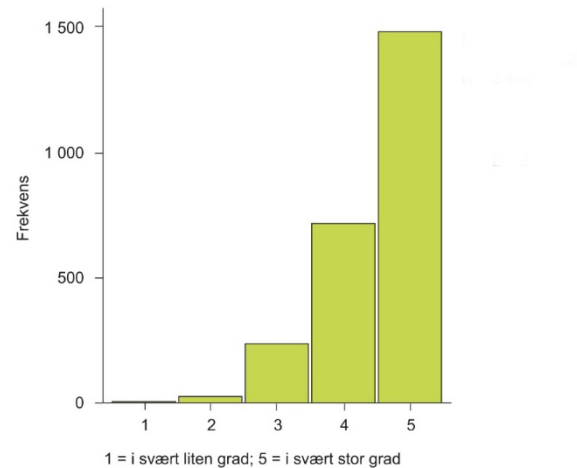


SAMARBEID OM ETISK
KOMPETANSEHEVING



SAMARBEID OM ETISK
KOMPETANSEHEVING

Etisk refleksjon og verdibevissthet: Innvirkning på pasientenes og brukernes **medbestemmelse**



ETISK REFLEKSJON OG VERDIBEVISSHET

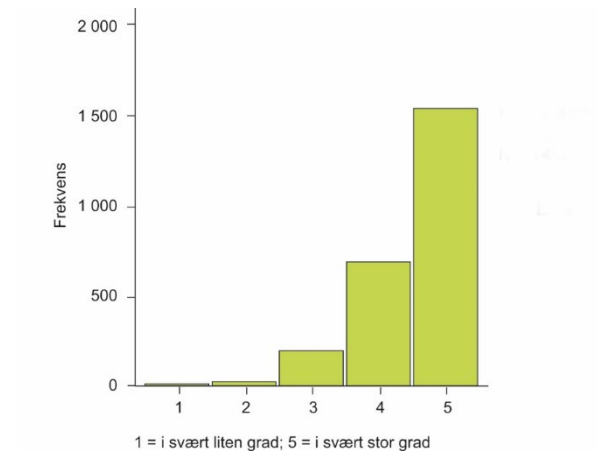


SAMARBEID OM ETISK
KOMPETANSEHEVING



SAMARBEID OM ETISK
KOMPETANSEHEVING

Etisk refleksjon og verdibevissthet: Innvirkning på **kommunikasjon** med pårørende



ETISK REFLEKSJON OG VERDIBEVISSHET





SAMARBEID OM ETISK
KOMPETANSEHEVING

Etisk refleksjon - betydningen for ansatte

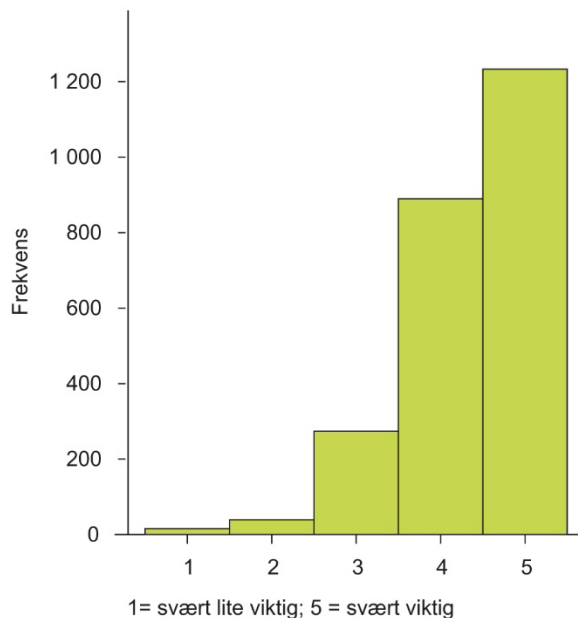




EID OM ETISK
ANSEHEVING

SAMARBEID OM ETISK
KOMPETANSEHEVING

Hvor viktig er det for deg å snakke med kollegaer om etikk og verdier?





To hovedområder for etisk refleksjon

Beslutninger

Hverdagsetikk





Flere metoder for etisk refleksjon

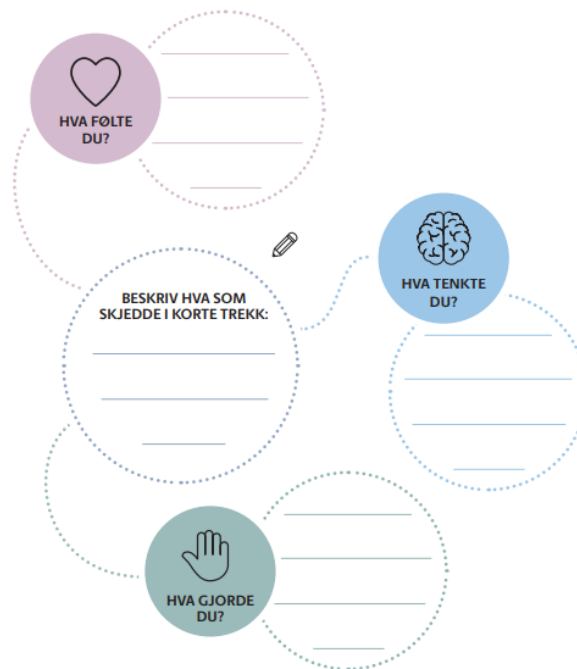
6-trinnsmodell for etikkrefleksjon

TRINN 1: DET ETISKE PROBLEM / SPØRSMÅL:

TRINN 2: FAKTA	TRINN 3: BERØRTE PARTER	TRINN 4: VERDIER, PRINSIPPER OG LOVVERK	TRINN 5: HANDLINGALTERNATIVER
	Hvem er de berørte parter og på hvilken måte er de berørt - Hva er viktig for de ulike partene og hva er deres syn på saken?	<ul style="list-style-type: none">Hvilke verdier/prinsipper aktualiseres eller utfordres?Skjulte verdier?Foreligger det en verdikontflikt? – Mellom hvilke verdier/prinsipper?	Hva sier lover og retningslinjer som ev. aktualiseres?
Fakta som mangler:			

TRINN 6: HELHET SVURDERING. HVLKET HANDLINGALTERNATIV ER BEST, ALT TATT I BETRAKTNING.

1



Gjennom refleksjon med kolleger fikk jeg innspill om alternative måter å løse slike situasjoner på:

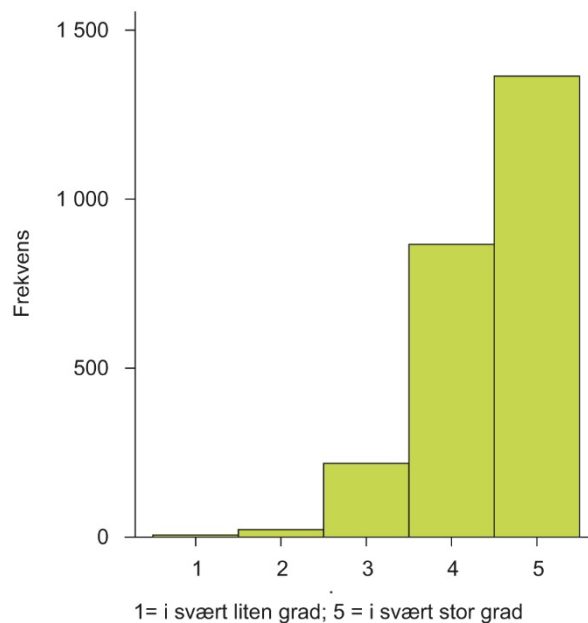




EID OM ETISK
ANSEHEVING

SAMARBEID OM ETISK
KOMPETANSEHEVING

Etisk refleksjon har positiv innflytelse på **samarbeid** mellom ansatte

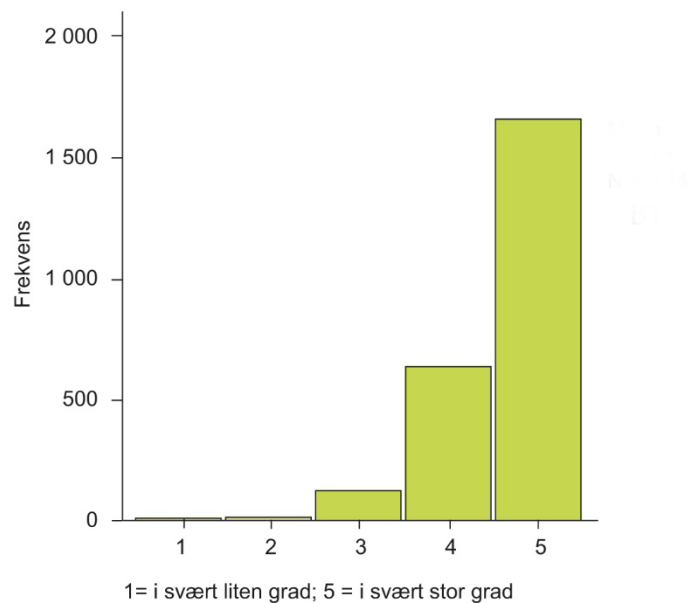




EID OM ETISK
ANSEHEVING

SAMARBEID OM ETISK
KOMPETANSEHEVING

Etisk refleksjon har positiv innflytelse på yrkesstolthet





SAMARBEID OM ETISK
KOMPETANSEHEVING

Nasjonal støtte for systematisk etikkarbeid i kommunale helse- og omsorgstjenester

UiO  Institutt for helse og samfunn

Det medisinske fakultet

- Forskning
- Kurs som gir studiepoeng og formidling
- Klinisk etikkomite/Etikkråd
- Nasjonalt etikknettverk
- Kompetanseutvikling
- Mest i spesialisthelsetjenesten



SAMARBEID OM ETISK
KOMPETANSEHEVING

- Regionale etikkrådgivere
- Verktøy og metoder for etisk refleksjon
- Metodekurs
- Regionale nettverk
- Utdeling av Etikkprisen
- Mest i kommunehelsetjenesten

