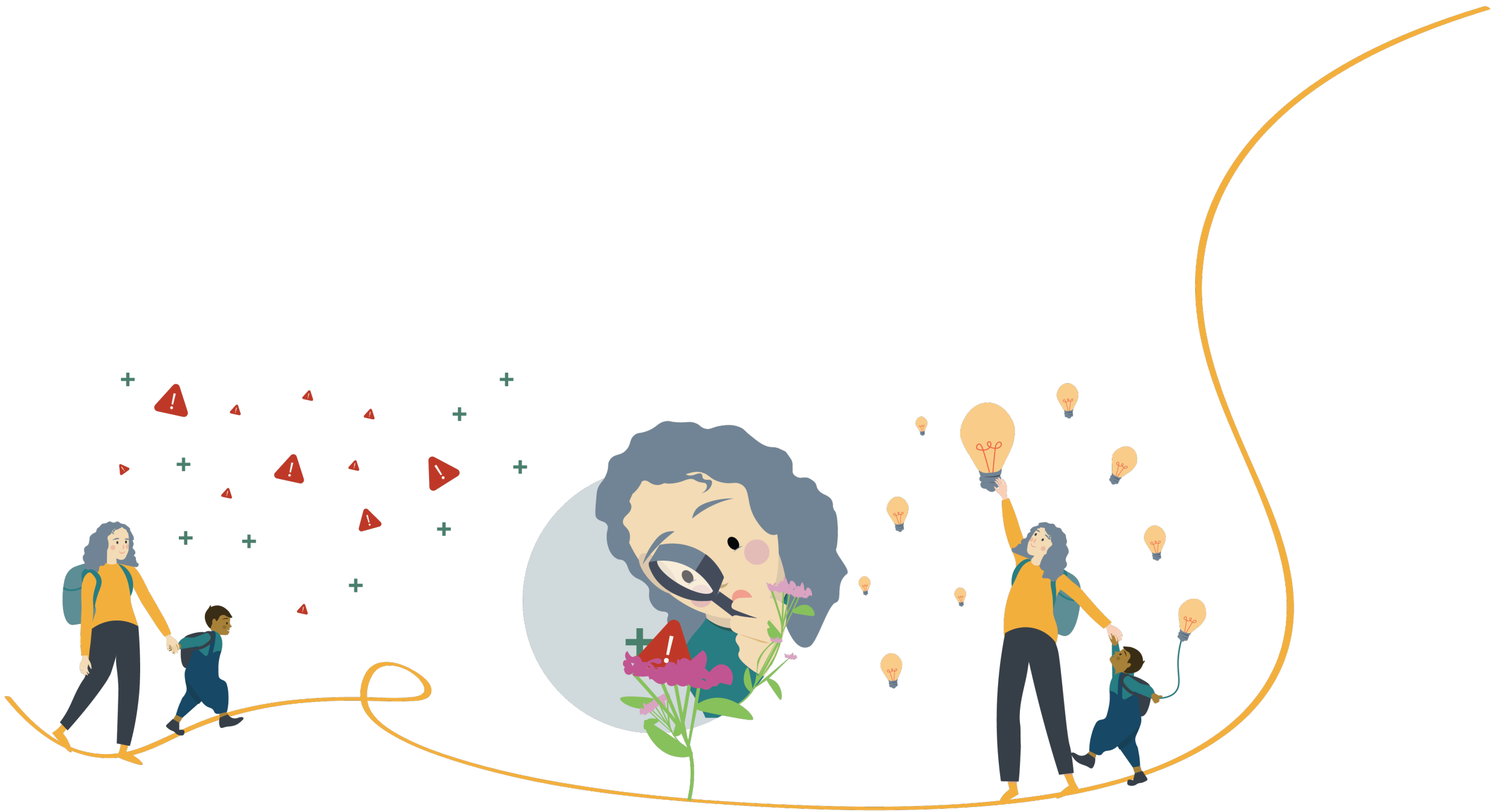


Hva har du i sekken ?

Arbeidsmiljø- og risikofaktorer i barnehagesektoren



inkluderende arbeidsliv



Arbeidsmiljø handler om arbeidet

- Arbeidsmiljø er knyttet til hvordan man **organiserer, planlegger** og **gjennomfører arbeidet**
- Arbeidsmiljø er forskjellig fra arbeidsplass til arbeidsplass, og krever ulike tilnærminger
- Arbeidsmiljø påvirker arbeidstakernes helse, jobbengasjement og virksomhetenes resultater og produktivitet.



Arbeidsmiljøfaktorer

Krav og innflytelse.

Avklar forventninger.

Tilbakemeldinger og anerkjennelse.

Samspill og partssamarbeid.

Forutsigbarhet.

Åpenhet og respekt.



Hvordan jobber dere med disse faktorene i deres barnehage?

Krav og innflytelse.

Avklar forventninger.

Tilbakemeldinger og anerkjennelse.

Samspill og partssamarbeid.

Forutsigbarhet.

Åpenhet og respekt.

Risikofaktorer

Høye emosjonelle krav

Utfører arbeid på huk/knær

Utfører løft i ubekvemme stillinger

Er i kontakt med kroppsvæsker

Opplever høyt lydnivå

Opplever konflikter på arbeidsplassen

Har vært utsatt for vold eller trusler



Hvilke to risikofaktorer opplever du oftest i din arbeidshverdag?



Risikofaktorer



| | |
|---|-------------|
| <i>Høye emosjonelle krav</i> | <i>38 %</i> |
| <i>Utfører arbeid på huk/knær</i> | <i>56%</i> |
| <i>Utfører løft i ubekvemme stillinger</i> | <i>28%</i> |
| <i>Er i kontakt med kroppsvæsker</i> | <i>68%</i> |
| <i>Opplever høyt lydnivå</i> | <i>21%</i> |
| <i>Opplever konflikter på arbeidsplassen</i> | <i>36%</i> |
| <i>Har vært utsatt for vold eller trusler</i> | <i>11%</i> |

Hva gjør du for å holde orden i sekken din?

