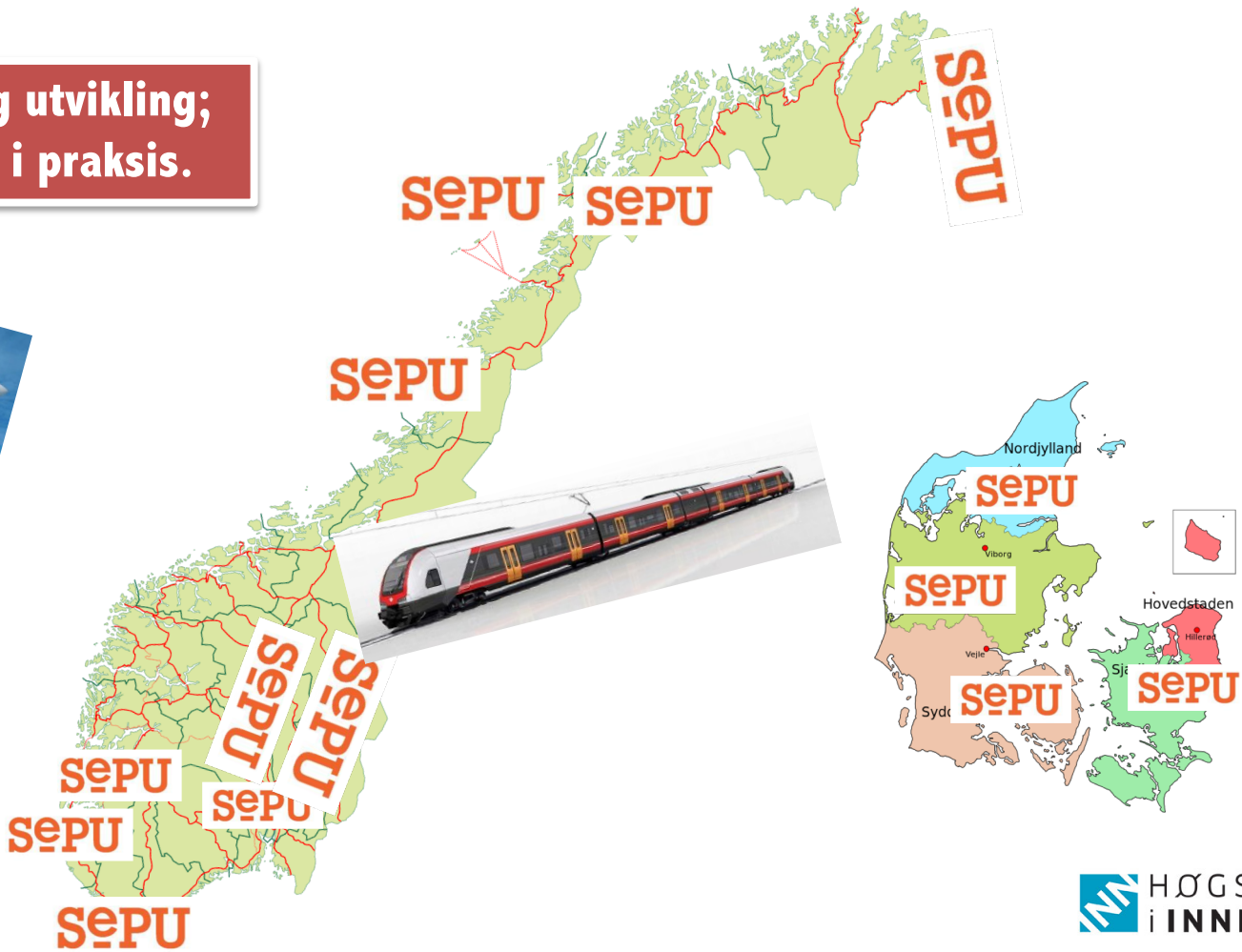
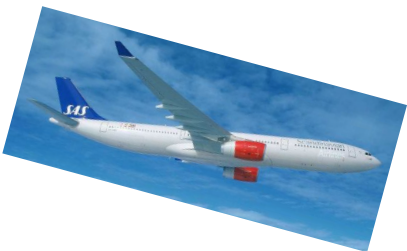



Systematiske forskjeller i barnehage og skole, hva kan vi gjøre med det?

Lars Arild Myhr

31. Oktober 2018

Forskning og utvikling;
for praksis, i praksis.

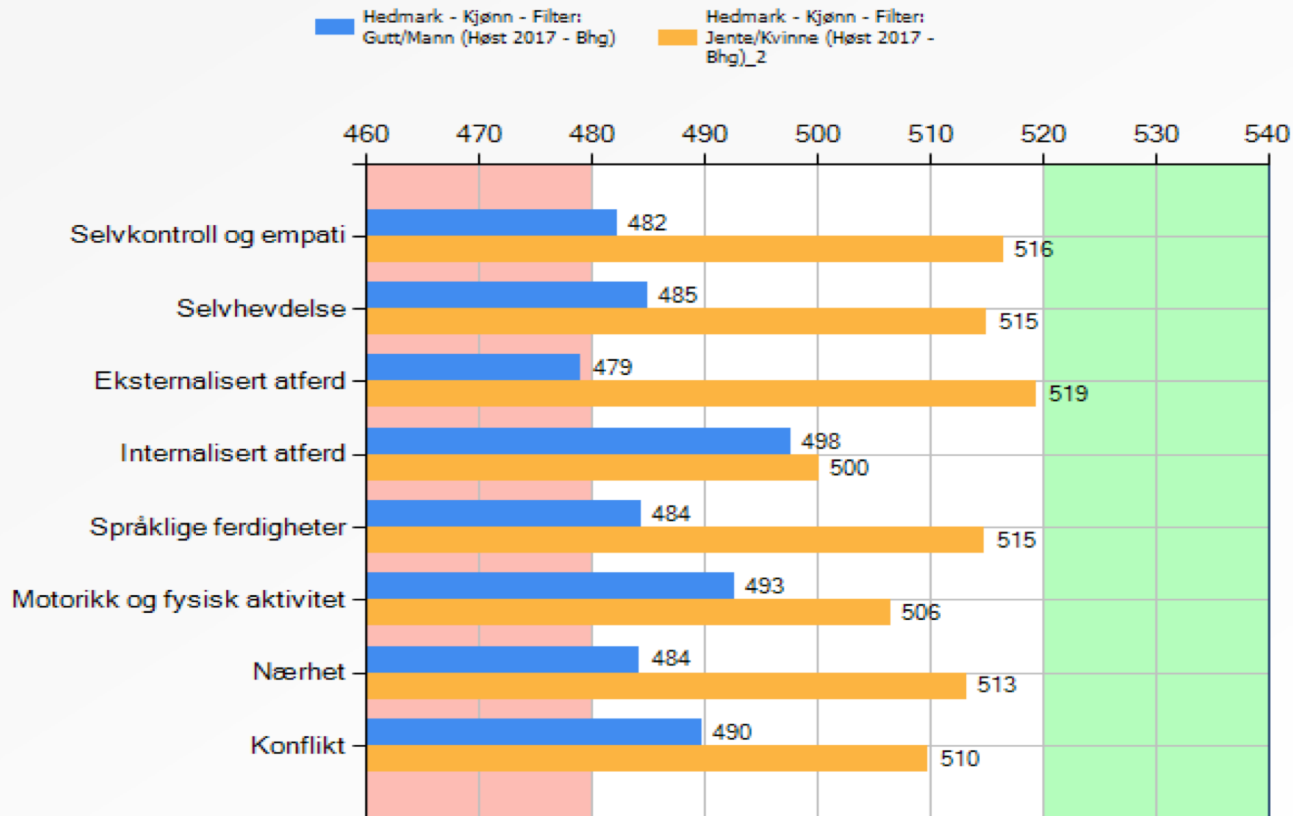




Alle barn og unge lærer og oppnår gode resultater med rett hjelp og støtte!

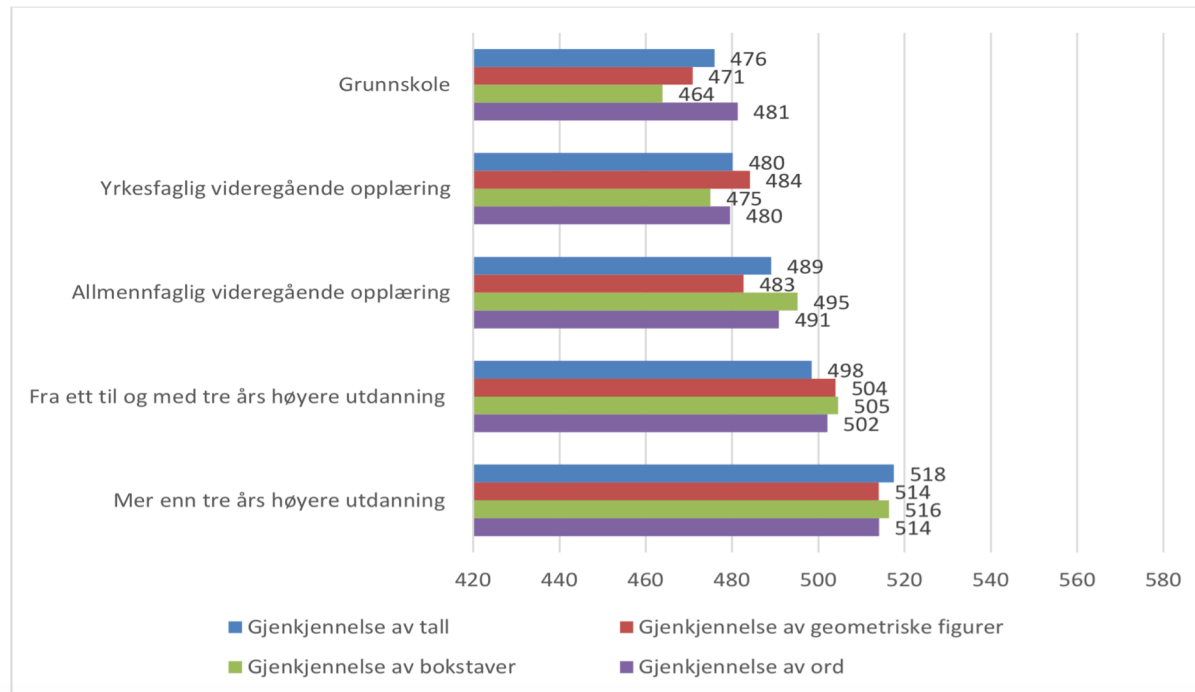
Centre for the Study of Educational Practice is evaluated as 'very good', with the potential to become 'excellent'

Barnehagelæreres vurdering av barns kompetanse (T1, 2017)

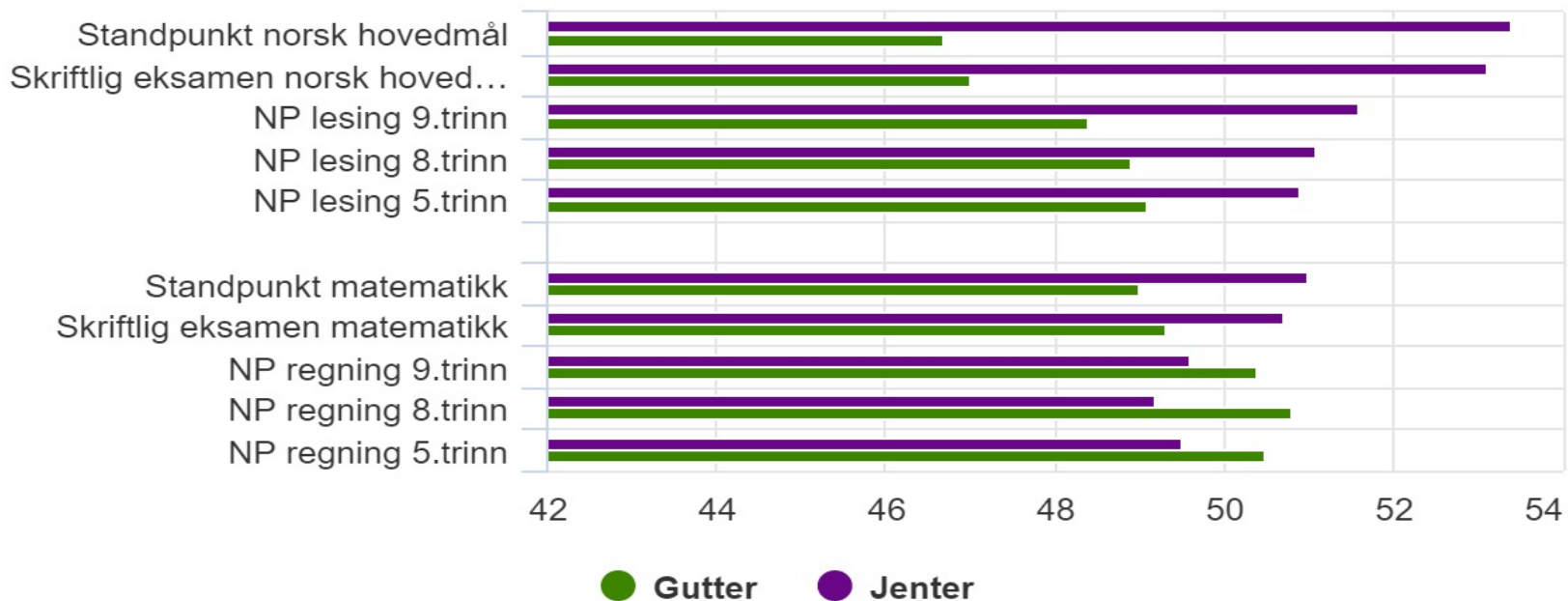


Kartlegging av barns kompetanse (T1, 2017)

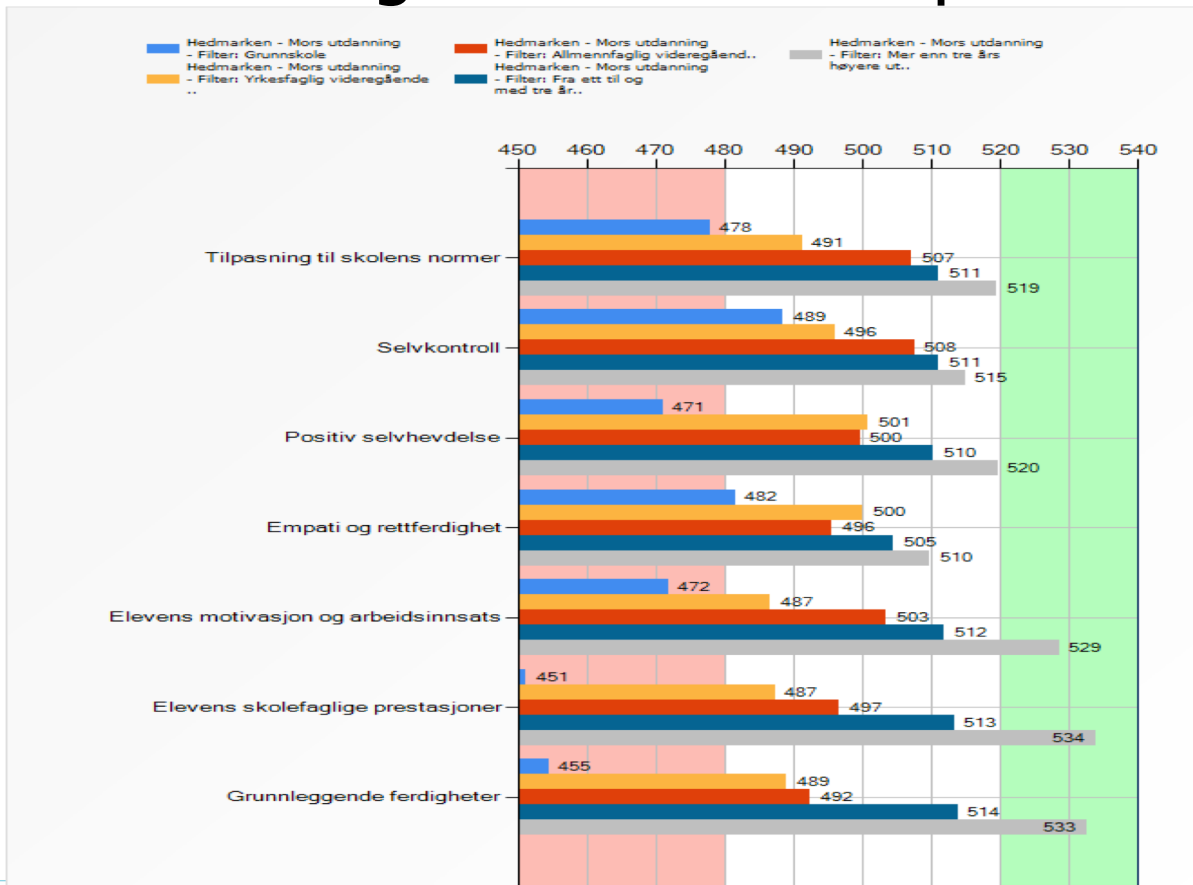
Tab 4.17: Mors utdanningsnivå og gjenkjennelse av tall, geometriske figurer, bokstaver og ord



Figur 1. Standardiserte poeng (snitt=50 og std.avvik=10) på nasjonale prøver 5., 8. og 9. trinn og eksamen og standpunkt i matematikk og norsk hovedmål, etter kjønn. Elevkullet som avsluttet grunnskolen i 2017



Lærers vurdering av elevers kompetanse (T1, 2016)



OECD publishing

Please cite this paper as:

Borgonovi, F., A. Ferrara and S. Maghnouj (2018), "The gender gap in educational outcomes in Norway", *OECD Education Working Papers*, No. 183, OECD Publishing, Paris. <http://dx.doi.org/10.1787/8ef1489-en>



OECD Education Working Papers
No. 183

The gender gap in educational outcomes in Norway

Francesca Borgonovi,
Alessandro Ferrara, Soumaya Maghnouj



Rapport
2018:25

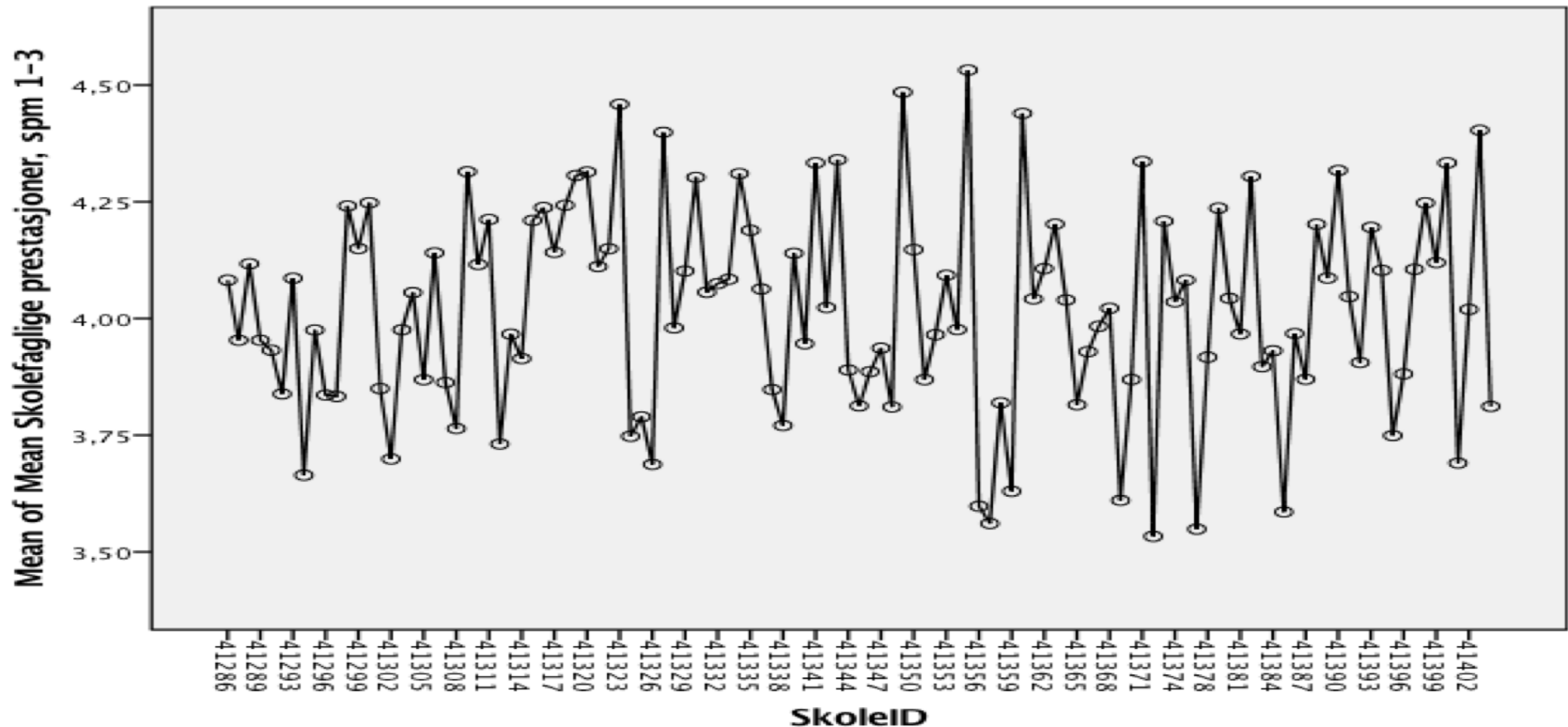
Årsaker til og tiltak mot kjønns- forskjeller i skoleprestasjoner

En kunnskapsoversikt

Sabine Wollscheid, Hanne Næss Hjetland, Kristin Rogde,
Siv-Elisabeth Skjelbred

NIFU

Variasjon i skolefaglige prestasjoner mellom skoler i Hedmark (T1 2016, Cohens d = 1,02)



Variasjon i erting mellom barnehager i Hedmark (T1 - 2017)

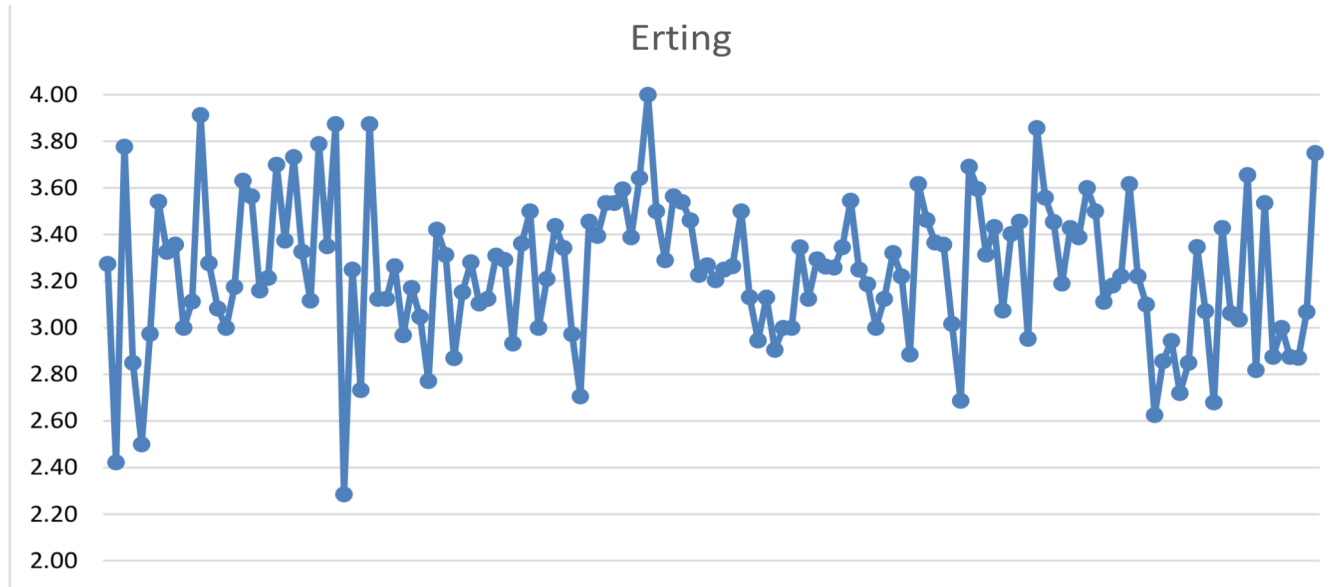
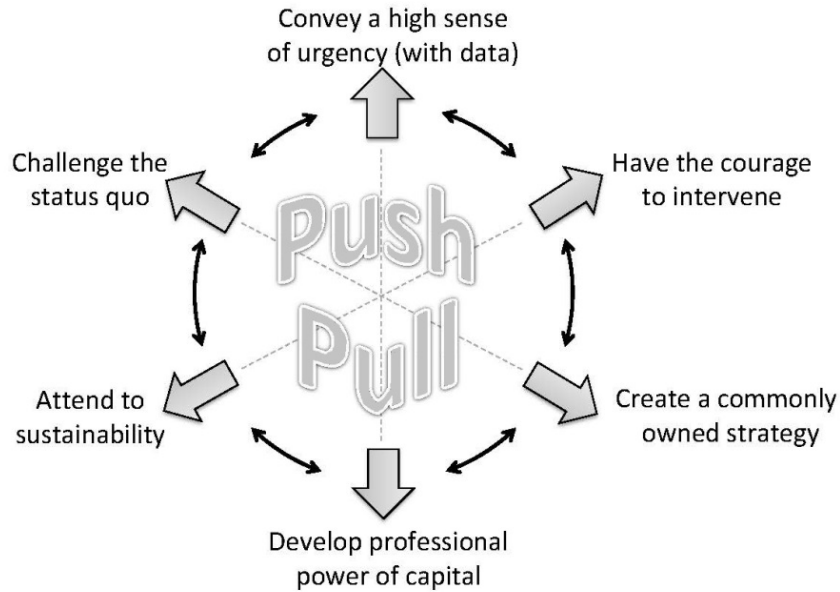


Fig. 4.5: Forskjeller mellom barnehager i forhold til erting. N = 144

Purposeful Actions



Hva handler forbedringsarbeid om?

Summen av systematiske og felles anstrengelser, som er rettet mot å optimalisere pedagogisk praksis

Andreas Helmke, 2011

Kollektiv kapasitet er mye mer enn summen av enkeltpersonenes kapasitet.

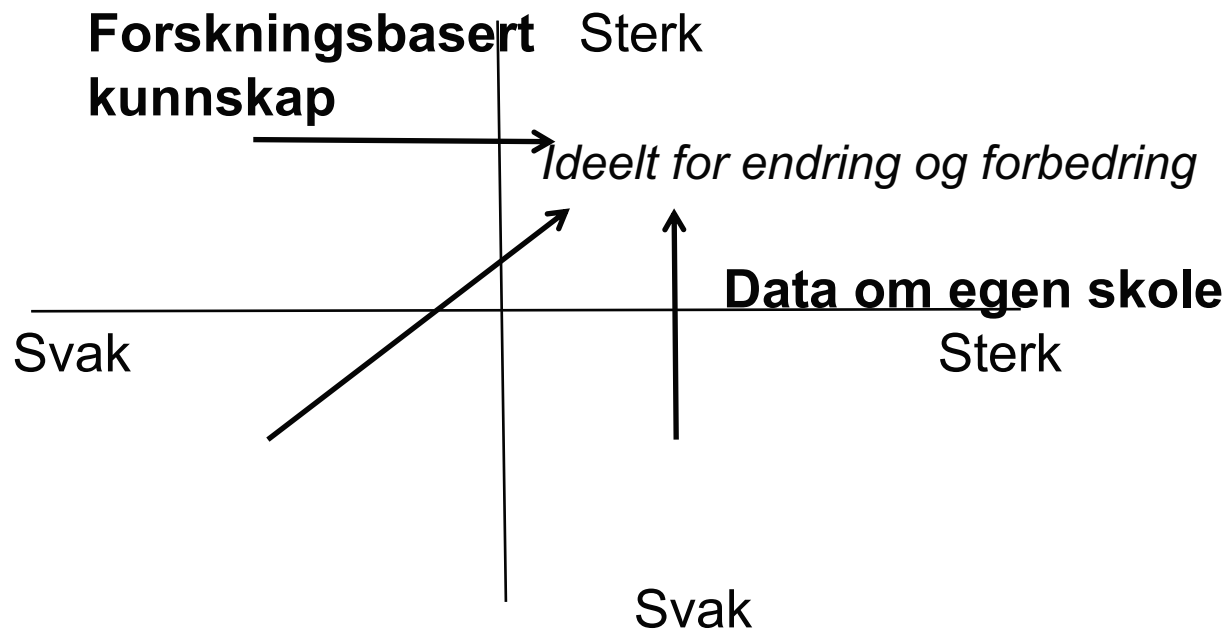
Kollektiv kapasitet = Disiplinert samarbeid

Fullan 2014

Strategier i forbedringsarbeid (Timperley 2018)

- Aktiv bruk av elevdata
- Kompetanseutvikling i fellesskap
- Kultur for utprøving og evaluering
- -----
- Skoleledere som ledere av læring
- Opprettholde momentum, unngå «fluktveger»

Forskningsbasert kunnskap og data om skolen





14:54 D7
64 mph
14.0 °C
mi 12550 trip 194.4



0.0

kommune

- Eidskog Montessoriskole Sa (privat)
- Eidskog ungdomsskole
- Magnor skole
- Skotterud skole

 Vis utgåtte skoler ⓘ

Endre utvalg

 Enhet **Eidskog kommune** Geografisk Kommuner i fylket Kommuner i min kommunegruppe

 Vis **Perioder** Kjønn Enkel visning

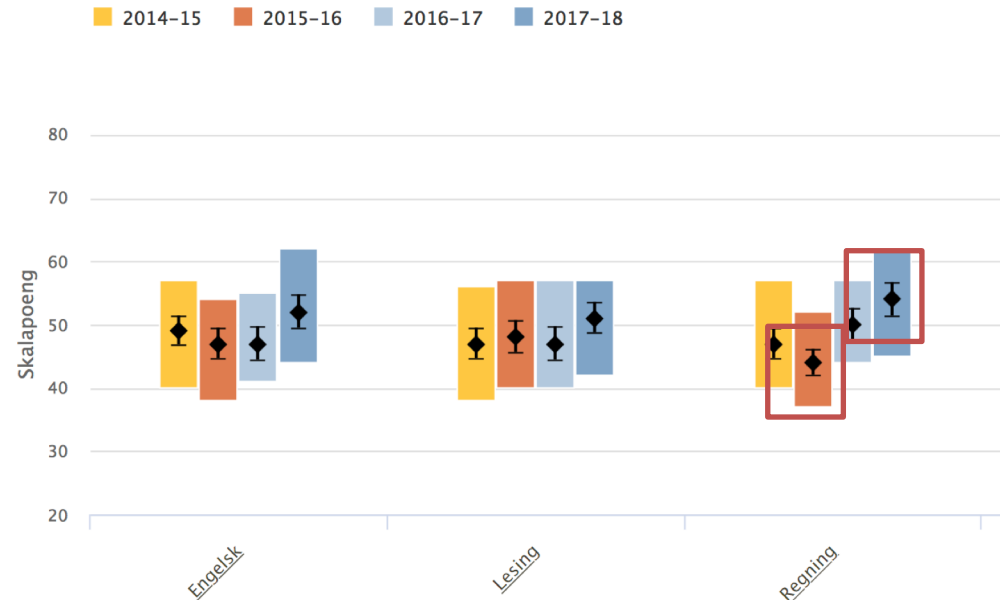
Utvalg Alle eierformer ▼ Begge kjønn ▼

Last ned data

Lagre som bilde

Hjelp til tolkning

Indikatorveiledning

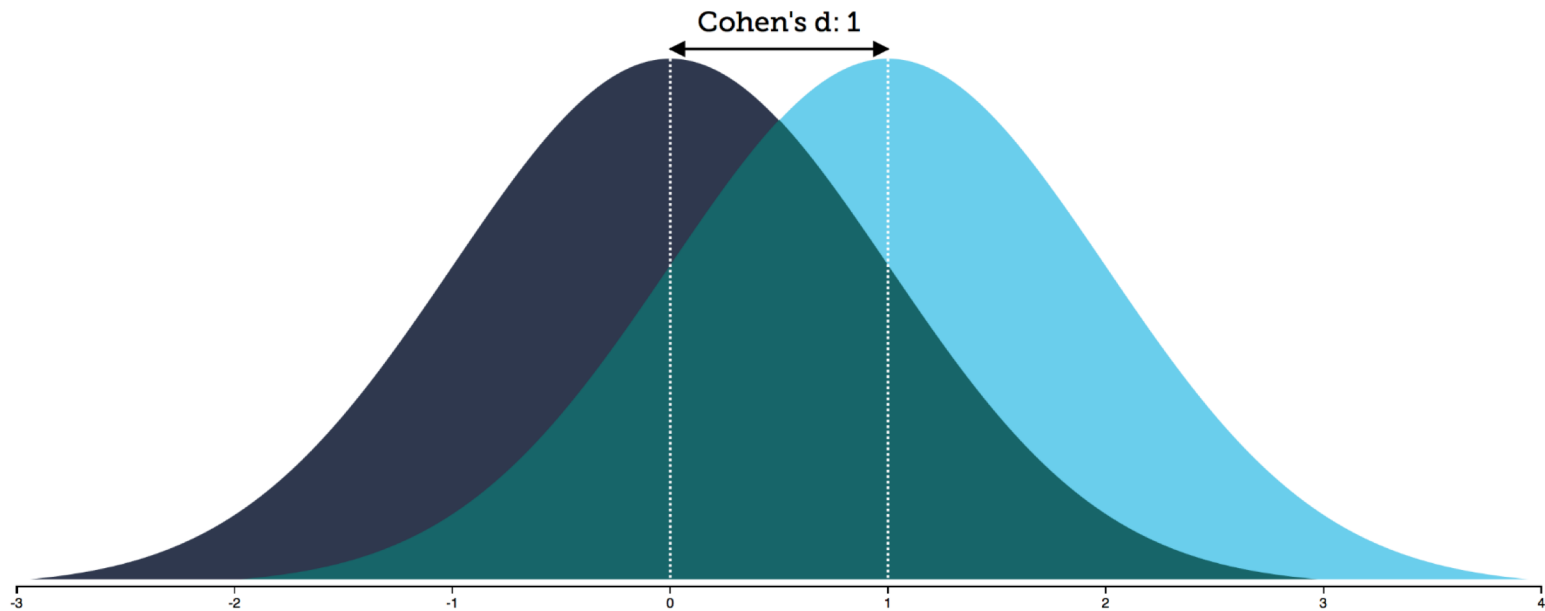


$$44 \rightarrow 54 = 10$$

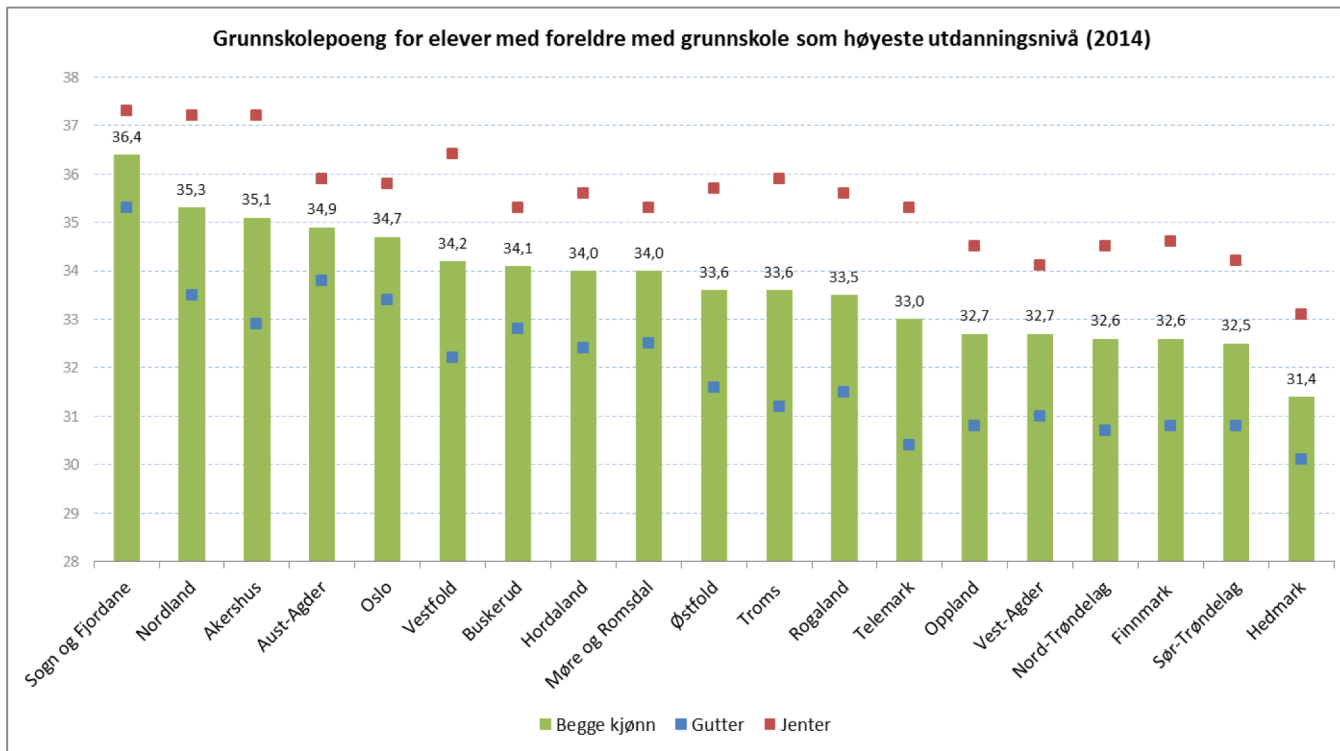
$$\frac{10}{10} = 1 \text{ SD}$$

Eidskog kommune, Grunnskole, Nasjonale prøver 5. trinn, Alle eierformer, Trinn 5, Begge kjønn

Samme kommune, to årskull

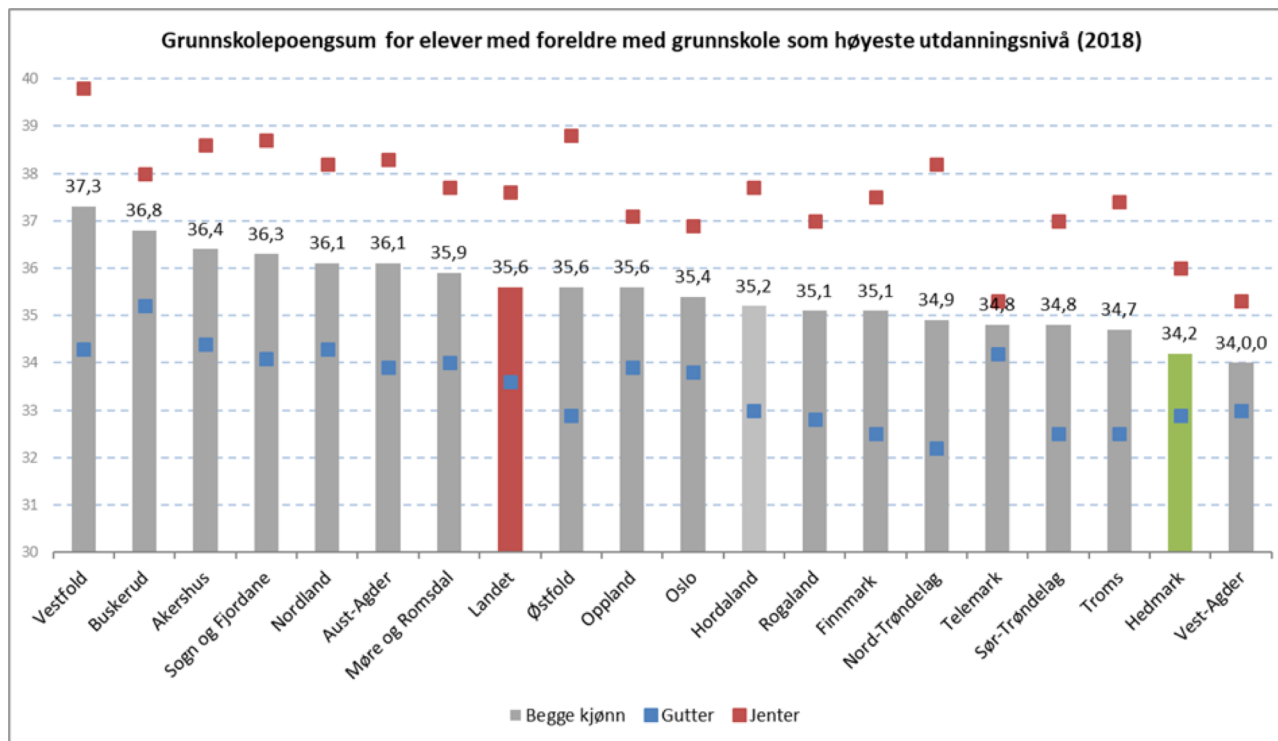


Sosial bakgrunn og grunnskolepoeng



Kilde: SSB

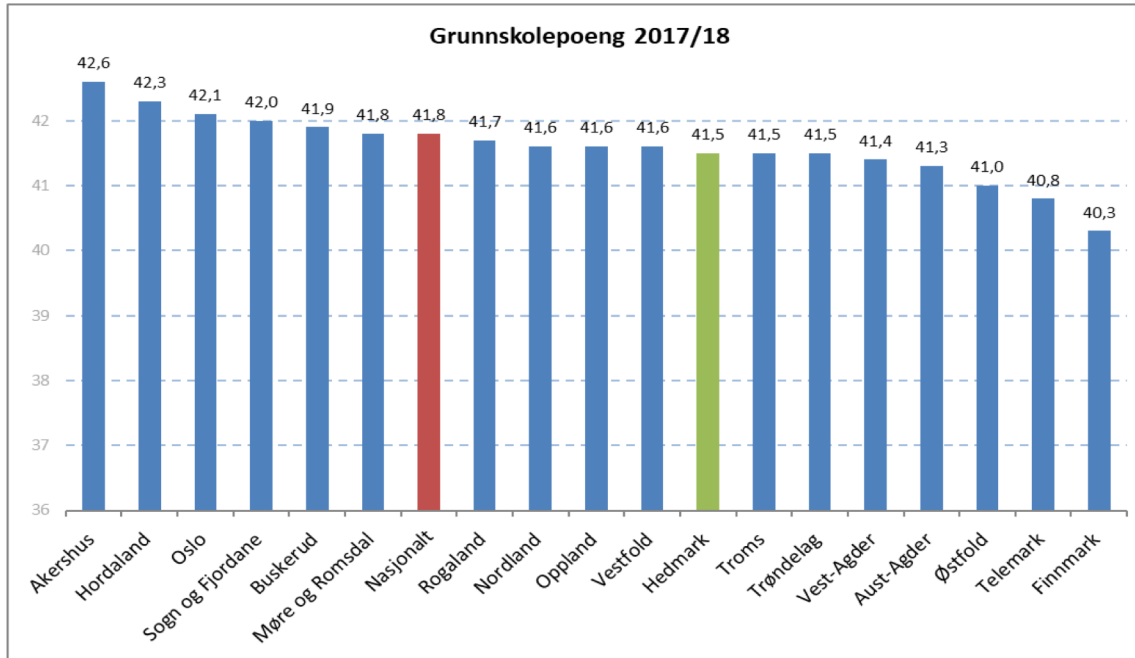
Sosial bakgrunn og grunnskolepoeng



Kilde: SSB

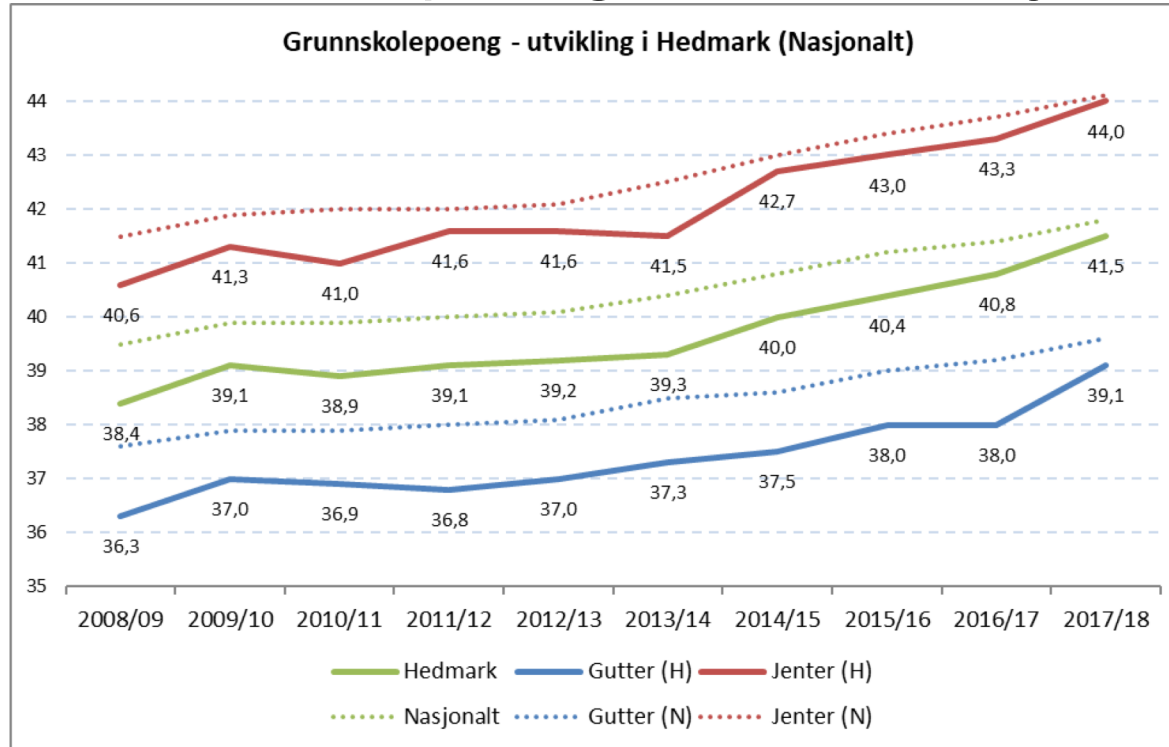
Grunnskolepoeng

Gjennomsnittlig grunnskolepoeng for kullet som avsluttet grunnskolen 2017/2018 nasjonalt – fylkesvis oversikt.



Kilde: Skoleporten

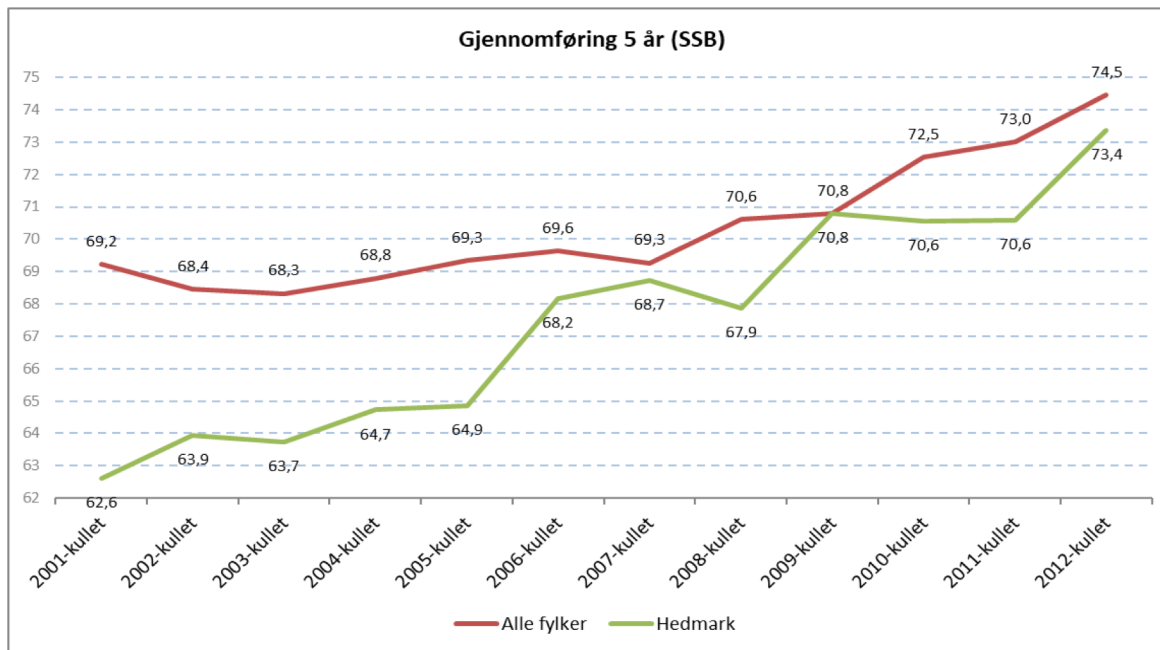
Grunnskolepoeng Hedmark - kjønn



Kilde: Skoleporten

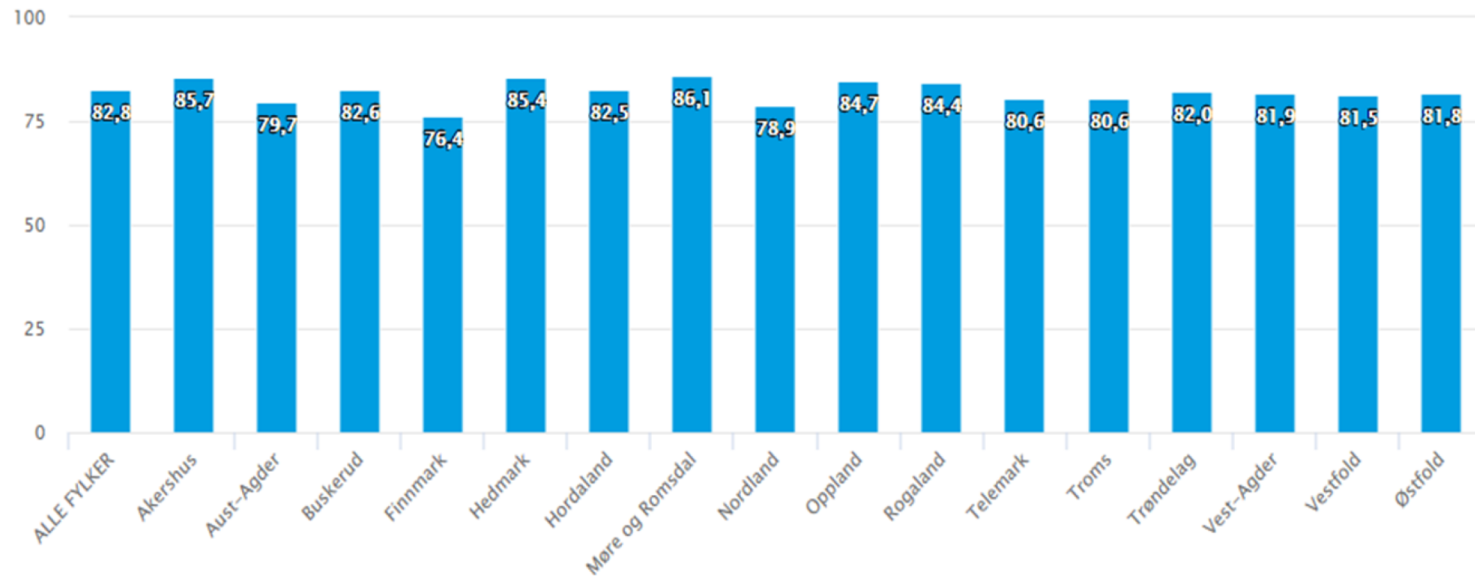
Gjennomføring på systemnivå

- Andel av elevene som har oppnådd yrkes- eller studiekompetanse i løpet av en 5-års periode etter at elevene startet Vg1 første gang



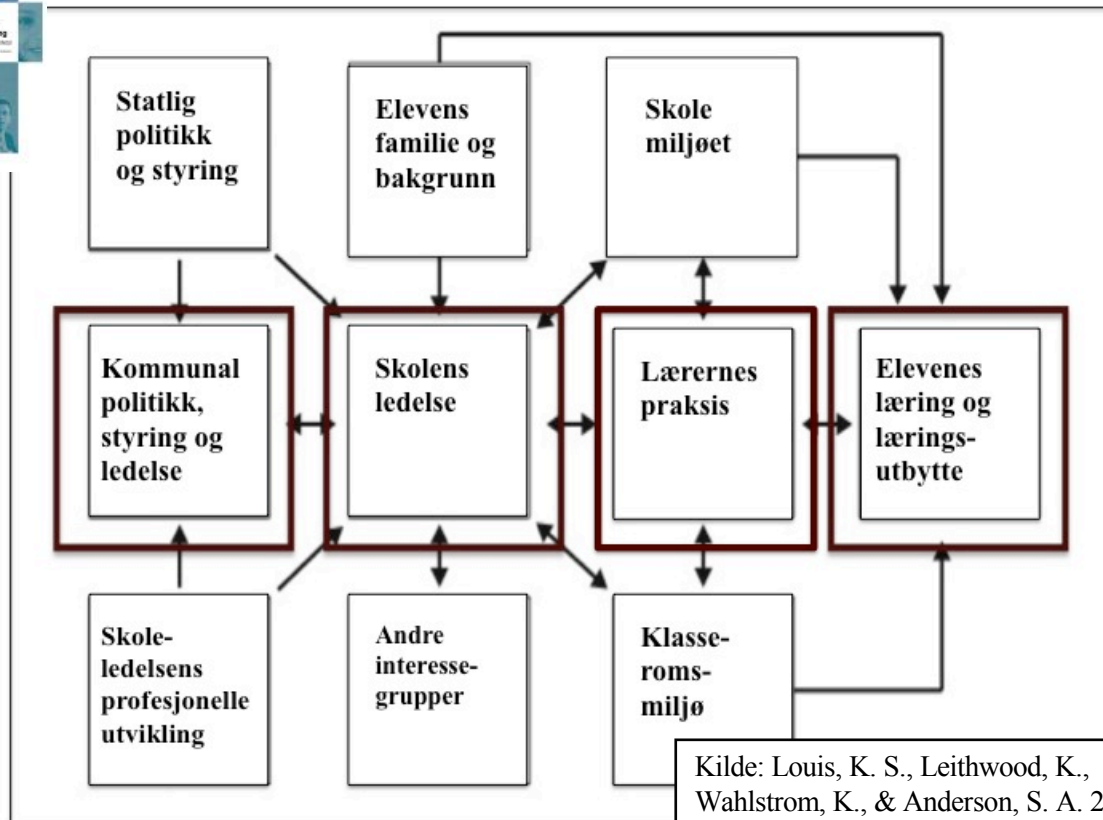
Fullført og bestått - alle fylker

FULLFØRT OG BESTÅTT SAMMENLIGNET MED ANDRE FYLKER





”Skoleierskapets verdikjede”



Kilde: Louis, K. S., Leithwood, K., Wahlstrom, K., & Anderson, S. A. 2010. Investigating the Links to Improved Student Learning. Final Report of Research Findings. Toronto: Ontario Institute for Studies in

- Ambisiøse mål, med system for oppfølging
- Profesjonelle læringsfellesskap på alle nivå
 - Mobiliser foreldrene
 - Unngå impulsive fokusfinter

Look to Innlandet

