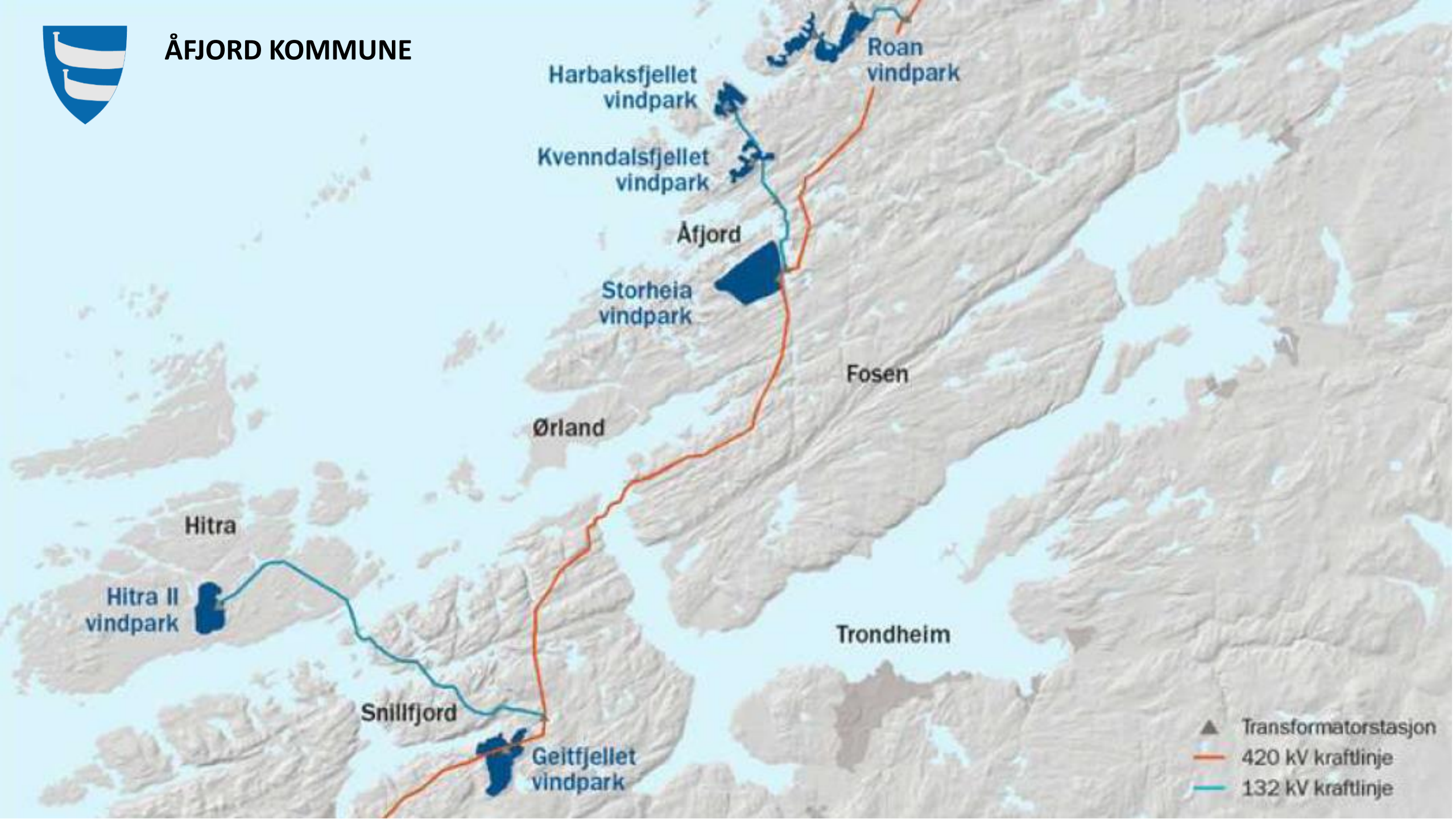




ÅFJORD KOMMUNE

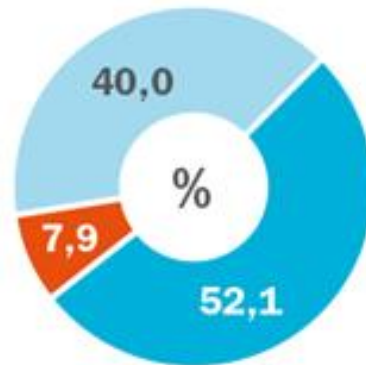
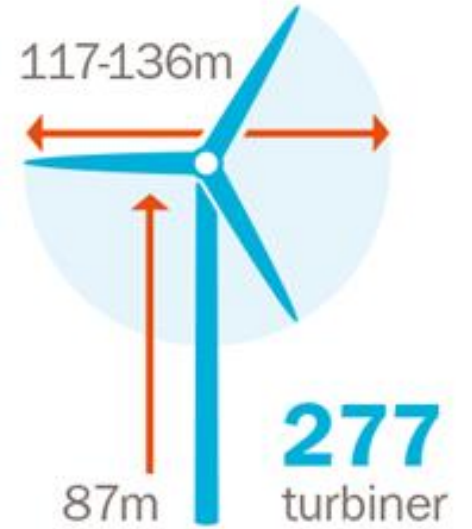


- ▲ Transformatorstasjon
- 420 kV kraftlinje
- 132 kV kraftlinje



Europas største

landbaserte vindkraft-prosjekt



Eierskap

- Statkraft
- Nordic Wind Power
- TrønderEnergi

Produserer nok strøm til

180 000
norske husstander



241 km

vei skal bygges



Utfordringer:

- ✓ Beslaglegger store areal
- ✓ Beslaglegger kommunale ressurser
- ✓ Lange planprosesser
- ✓ Konflikt med reindriftingsinteresser
- ✓ Konflikt med friluftsinnteresser

Positive ringvirkninger:

- ✓ **Stor lokal verdiskaping - utbygging**
 - Lokale entreprenører 2,3 mrd
 - Overnatting / service / facility 130 mill
 - Andre / handel mv betydelig

- Ny fylkesvei 400 mill
- Monstad havn 60 mill

- ✓ **Lokal verdigskaping – drift**
 - 40 årsverk i nye arbeidsplasser
 - Betydelig kjøp av fremtidige tjenester
 - **FORNYBARSENTERET**
 - ❖ katalysator for videre vekst
 - ❖ solide leietakere innen fornybar energi samlet
 - ❖ grunnlag også for videre utvikling av et kompetansesenter innen grunnutdanning og videreutdanning.



NVE`s forslag Nasjonal Ramme

- ✓ Betydelig innsats fra NVE, arbeidet viktig for fremtidige konsekvens utredninger uavhengig om planen blir vedtatt eller ikke.
 - Som kommune er vi fornøyd med at nasjonal ramme gjør det uaktuelt med mer utbygging i vår region.
- ✓ Formålet med nasjonal ramme: sikre at de beste vindkraftlokalitetene blir valgt, skape større forutsigbarhet, effektivisere konsesjonsprosessene og redusere konfliktnivået i vindkraftsaker.
 - Usikker på om formålet oppnås med det resultatet som foreligger?
 - Usikker på om formålet med nasjonal ramme er godt nok kommunisert?
 - Stort stemningsskifte i opponionen underveis i arbeidet.
- ✓ Kommunene må gis en aktiv rolle i konsesjonsprosessen.
- ✓ Vindkraftutbygging må forutsette lokal aksept.
- ✓ Kommunene har krav på en del av verdiskapingen basert på kommunenes naturressurser.



Kommunens involvering i prosessene (konsesjon, detaljplan og MTA)

- ✓ Vår erfaring med konsesjonsbehandlingen, detaljplanleggingen og MTA-planen er at kommunen har blitt godt involvert i prosessene. (På grunn av prosjektenes størrelse)

- ✓ **Konsesjonsprosessen bør gjennomgås på nytt:**
 - Legges mer til rette for kommunal medvirkning i konsesjonsprosessen.
 - Stor vekt på kommunale vurderinger mht regulering for utbygging eller ikke.
 - Stor kommunal medvirkning ved endringer i konsesjonsvilkår.



KS sin høringsuttalelse

- LNVK sparringspartner for KS (ivaretar interessene til 47 kommuner som har eller planlegger vindkraftutbygging)
 - Stor kommunal medvirkning i planprosessene.
 - Kommune gis rett til å si nei til konsesjon ut fra lokale hensyn.
 - Kommunene gis rettmessig andel av verdiskapningen på grunn av ulempene.