

Beskyttende faktorer i arbeidsmiljøet

Webinar for ledere i barnehager

Line R. Nielsen og Karin Scheel

Seksjon for kunnskapsformidling Inkluderende arbeidsliv,

Arbeidstilsynet

Arbeidsmiljø handler om arbeidet

Arbeidsmiljøet er knyttet til hvordan man organiserer, planlegger og gjennomfører arbeidet.

Arbeidsmiljøet er forskjellig fra arbeidsplass til arbeidsplass og krever ulike tilnærminger.

Arbeidsmiljøet påvirker arbeidstakernes helse, jobbengasjement og virksomhetens resultater og produktivitet

Seks faktorer som påvirker arbeidsmiljøet



Krav og innflytelse



Samspill og partssamarbeid



Avklar forventninger



Forutsigbarhet



Tilbakemeldinger og anerkjennelse



Åpenhet og respekt

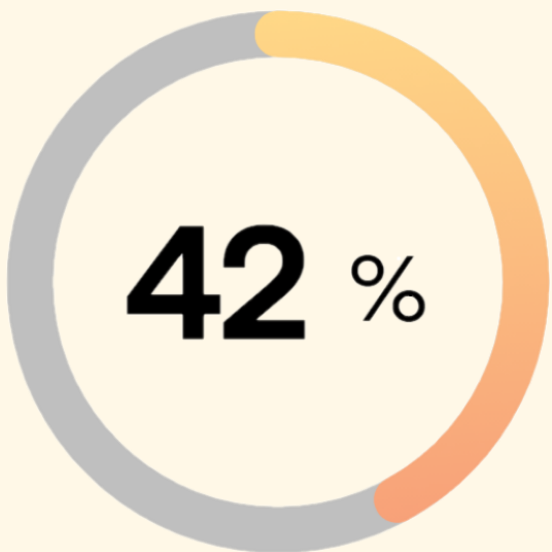




Krav og innflytelse

Kravene bør balanseres med muligheter for **innflytelse, medvirkning og medbestemmelse** i arbeidshverdagen





**...opplever høye
emosjonelle krav**





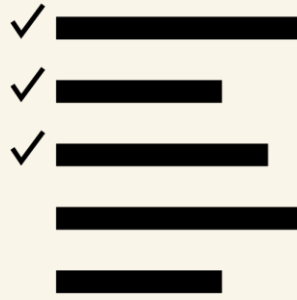
Å legge til rette for at ansatte kan **dele** tanker og opplevelser, og få **støtte, tilbakemeldinger** og **veiledning** kan gjøre det lettere å håndtere det som oppleves emosjonelt belastende.



Avklar forventninger

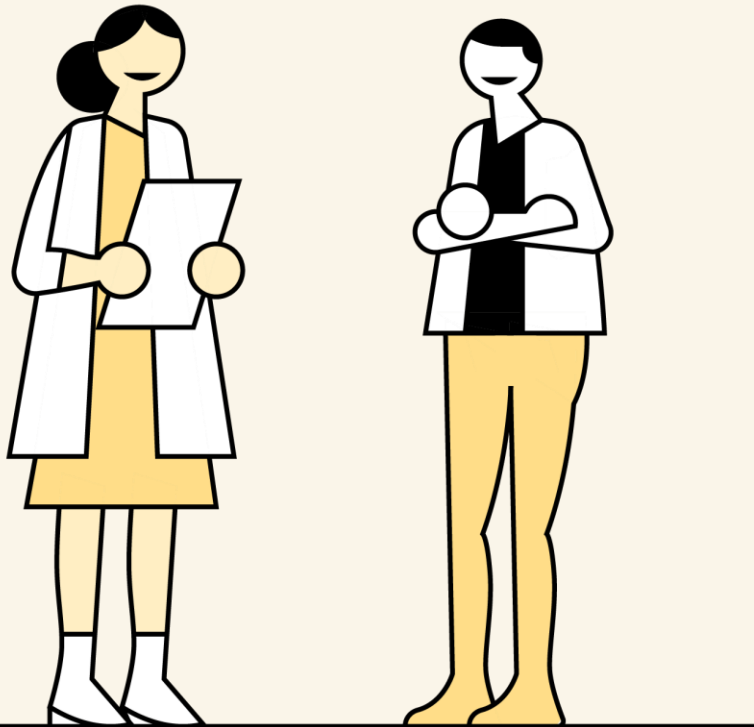
Hvis ledelsen og de ansatte **avklarer** forventningene sammen, vil de ansatte bedre kunne håndtere kravene jobben stiller.





*«Det viktigste er at lederne
hjelper ansatte til å prioritere
oppgaver og gir dem god
feedback.»*

Stein Knardahl
Forskningsdirektør STAMI





Tilbakemeldinger og anerkjennelse

Tilbakemeldinger og anerkjennelse **motiverer** oss til å gjøre en bedre jobb og **skaper ny energi og motivasjon.**



«Positive utfordringer knyttet til meningsfullt arbeid og opplevelsen av å være nyttig står fram som beskyttende faktorer for arbeidsevnen.»

STAMI, Faktabok om arbeidsmiljø og helse 2021

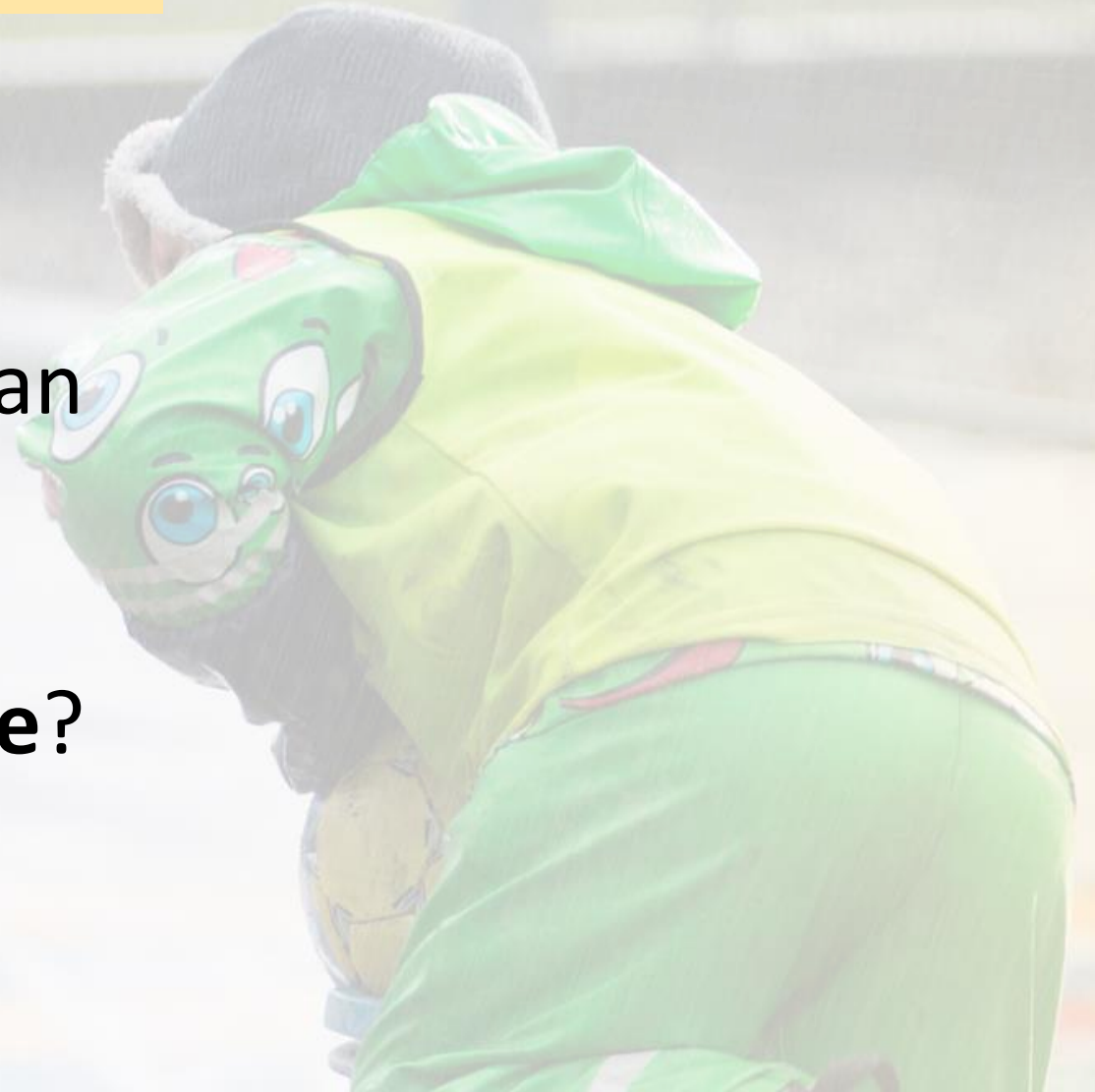


Tilbakemeldinger og anerkjennelse

Får de ansatte positive **utfordringer**?

Legges det til rette for at man kan **videreutvikle** kunnskap og ferdigheter?

Hvordan kan alle **føle seg viktige**?

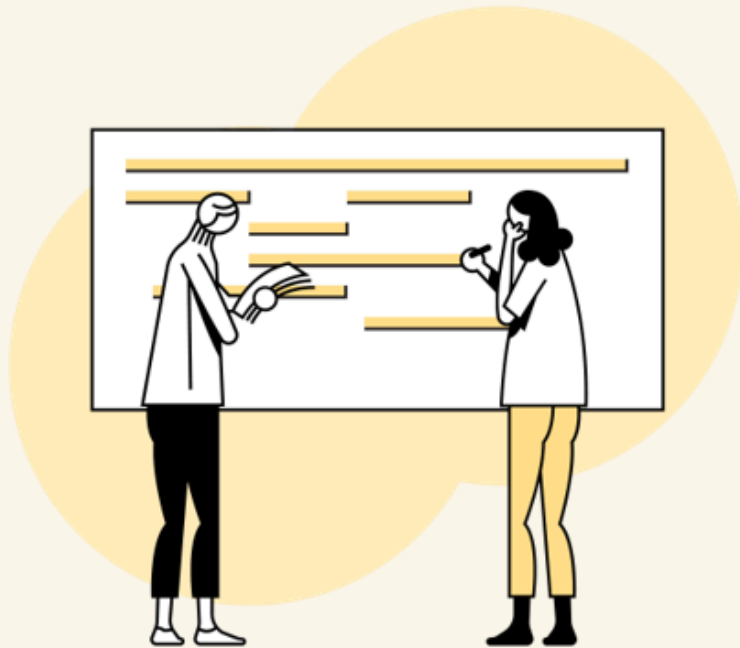




Samspill og partssamarbeid

En synlig leder, som er **støttende og lyttende** overfor sine ansatte, og som **rettferdig** fordeler oppgaver, bidrar til å skape et positivt arbeidsmiljø.

Bemyndigende ledelse



Støttende ledelse



Rettferdig ledelse





Samspill og partssamarbeid

Er du bevisst hva slags **lederstøtte** du gir, og hvilken **innvirkning** du som leder har på dine ansatte?



Forutsigbarhet

Muligheter og ressurser til å **medvirke** og komme med **innspill** ved endringer kan redusere opplevelsen av usikkerhet.



Forutsigbarhet

Får ansatte god nok **informasjon** om prosessen?

Endringer påvirker ulikt, er det **åpenhet** for ulike reaksjoner?



Åpenhet og respekt

Å kunne **kommunisere åpent** med våre kollegaer skaper et godt arbeidsklima og reduserer konflikter.

*«Et miljø hvor det er
åpenhet for å stille kritiske
spørsmål når man er
usikker, hvor dette settes
pris på, og det er tillit
mellom kolleger.»*

Amy Edmondson,
Professor ved Harvard



Seks faktorer som påvirker arbeidsmiljøet



Krav og innflytelse



Samspill og partssamarbeid



Avklar forventninger



Forutsigbarhet



Tilbakemeldinger og anerkjennelse



Åpenhet og respekt



Arbeidsmiljøportalen.no

Her finnes kunnskap og verktøy for din bransje

Barnehage



Bygg

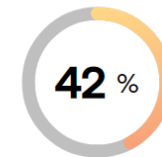


Anlegg



Viktige utfordringer for arbeidsmiljøet i barnehager

Det kan være mange årsaker til helseplager og sykefravær, og arbeidsmiljøet kan ha stor betydning. Nedenfor beskrives utvalgte arbeidsmiljøforhold som kan være spesielt viktige å jobbe med for å redusere fravær og frafall og for å øke trivsel og produktiviteten i denne bransjen.



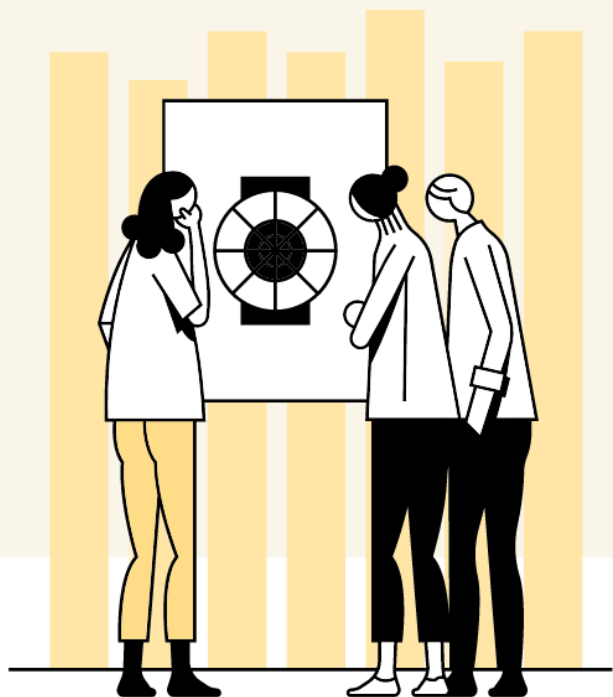
... opplever høye emosjonelle krav

Knyttet til

- Nær kontakt med barn og foresatte
- Sterke følelser som sorg, sinne, fortvilelse og oppgitthet fra barn og foresatte
- Det å måtte skjule egne følelser

Kan føre til...

Økt risiko for psykiske helseplager, som over tid kan føre til sykefravær.



En bra dag på jobb

Gå til En bra dag på jobb [↗](#)



Arbeidsmiljøhjelpen

Gå til Arbeidsmiljøhjelpen [→](#)





Hvordan skape et godt arbeidsmiljø?

Et verktøy i fem deler

<https://mag.idebanken.org/arbeidsmiljo/>

Trenger du råd og veiledning til å forebygge sykefravær?

NAV kan hjelpe dere med å forebygge sykefravær, og gi råd om hvordan man skaper et godt arbeidsmiljø.

[Gå til NAV](#)



Trenger du mer informasjon om forskning på arbeidsmiljø?

[Gå til STAMI](#)



Trenger du mer informasjon om systematisk utvikling av arbeidsmiljøet?

På arbeidstilsynet.no finner du nyttig informasjon om systematisk HMS-arbeid, roller i arbeidsmiljøarbeidet og risikovurdering.

[Gå til Arbeidstilsynet](#)



Bedriftshelsetjeneste

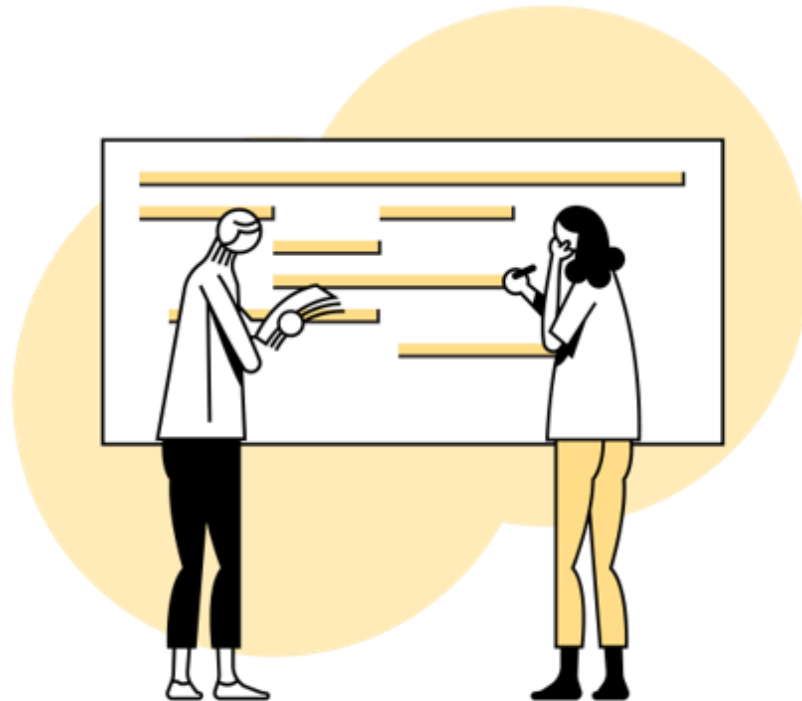
Bedriftshelsetjenesten (BHT) kan være en god hjelper og bistå dere arbeidet med å utvikle og forbedre arbeidsmiljøet.

[Godkjente bedriftshelsetjenester](#)

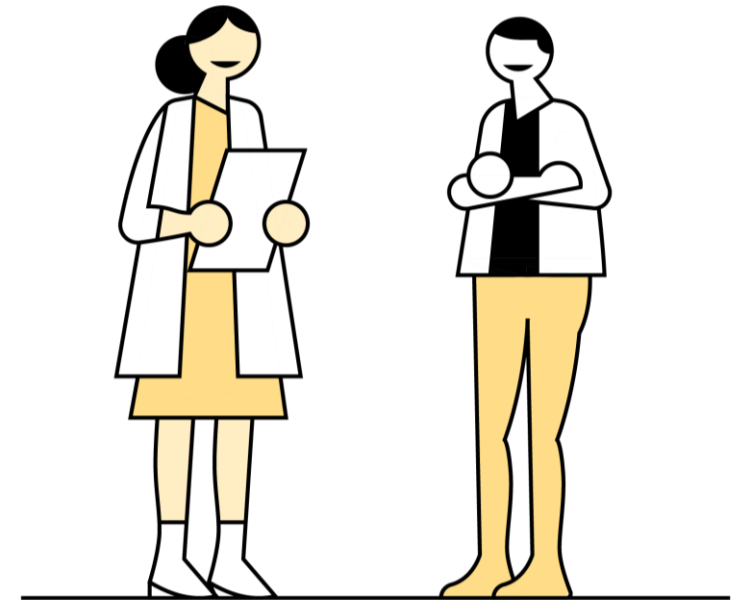




Støtte



Medvirkning



Anerkjennelse