



SAMARBEID OM ETISK
KOMPETANSEHEVING

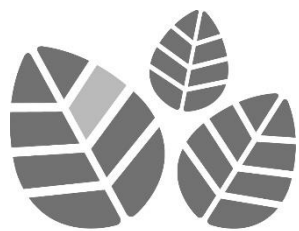


Etisk refleksjon og verdibevissthet.

Betydningen for kvalitet, trivsel og samhandling

Christine Haga Sørli
Samarbeid om etisk kompetanseheving KS

[HTTP://WWW.KS.NO/ETISK-KOMPETANSEHEVING](http://www.ks.no/etisk-kompetanseheving)

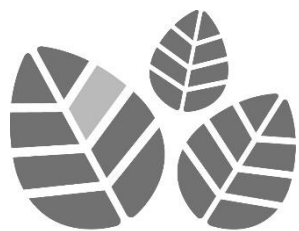


SAMARBEID OM ETISK
KOMPETANSEHEVING

Målet med undersøkelsen var firedeelt:

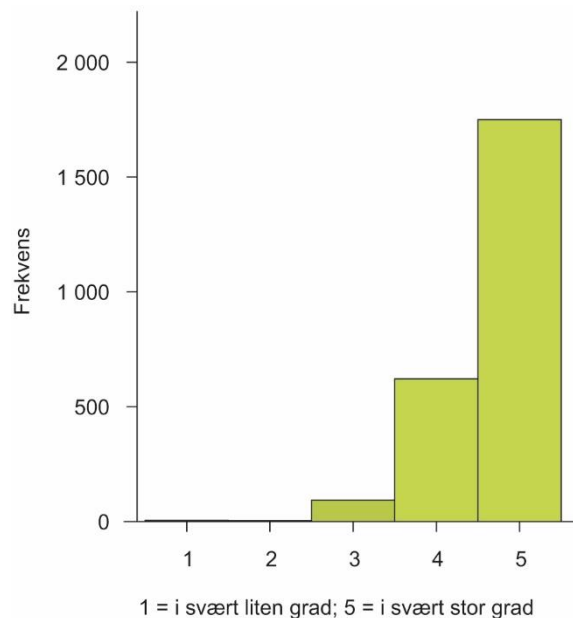


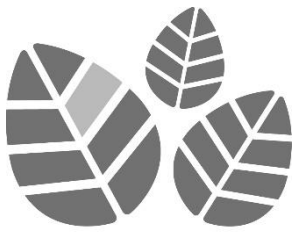
- å avdekke hvilken betydning etikk, etisk refleksjon og verdi har blant ledere og ansatte i helse- og omsorgstjenestene i norske kommuner
- tilstedeværelse og muligheter for praktisering av etisk refleksjon
- hvilke effekter satsingen Samarbeid om etisk kompetanseheving har hatt
- behov for videre satsing på området



SAMARBEID OM ETISK
KOMPETANSEHEVING

Bevissthet rundt etikk og verdier blant ansatte i helse- og omsorgstjenestene



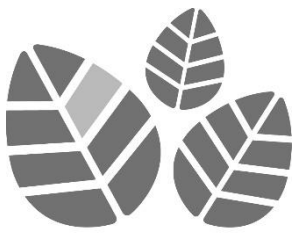


SAMARBEID OM ETISK
KOMPETANSEHEVING

Definisjon av **kvalitet** i helse og omsorgstjenestene

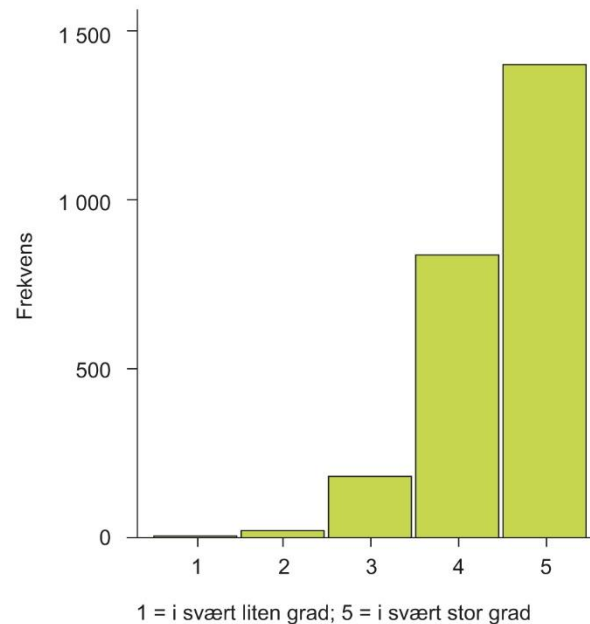
Tjenester av god kvalitet er virkningsfulle, trygge og sikre, involverer brukerne og gir dem innflytelse, er samordnet og preget av kontinuitet, utnytter ressursene på en god måte og er tilgjengelige og rettferdig fordelt

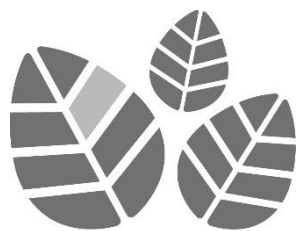
(Helsedirektoratet)



SAMARBEID OM ETISK
KOMPETANSEHEVING

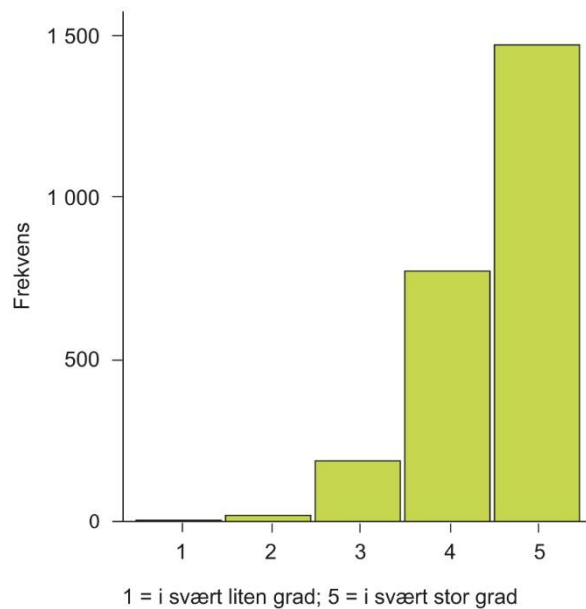
Etisk refleksjon og verdibevissthet: Innvirkning på **opplevd kvalitet** hos pasientene eller brukerne

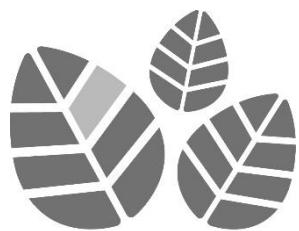




SAMARBEID OM ETISK
KOMPETANSEHEVING

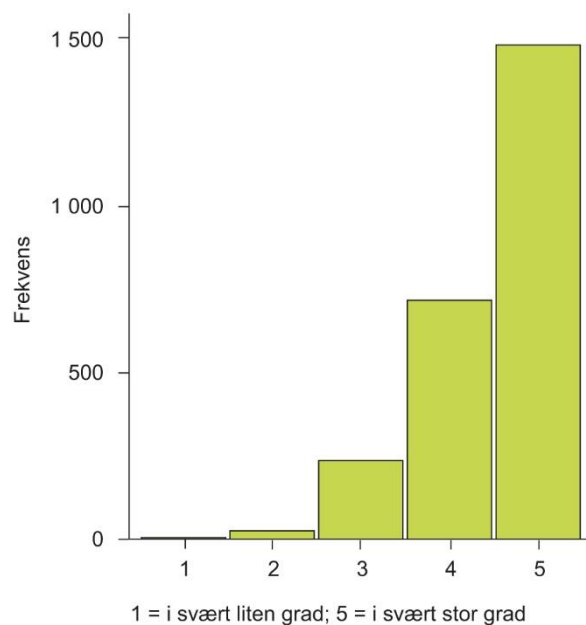
Etisk refleksjon og verdibevissthet: Innvirkning på **pasient- og brukersikkerhet**

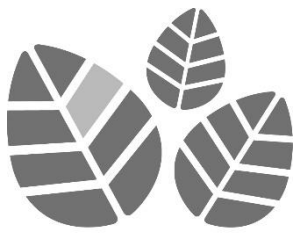




SAMARBEID OM ETISK
KOMPETANSEHEVING

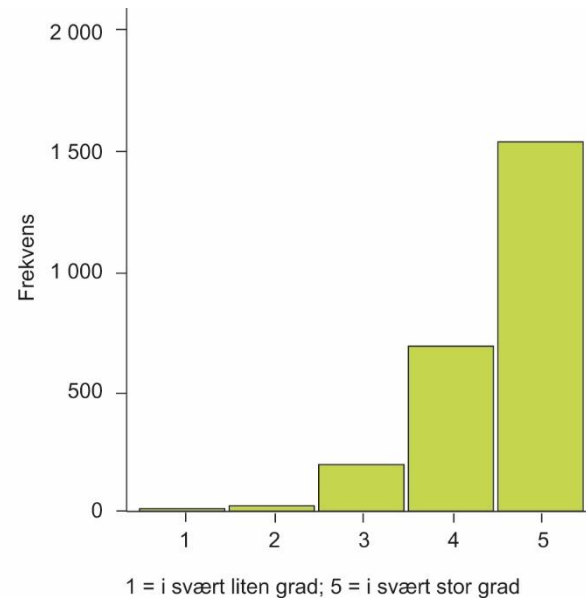
Etisk refleksjon og verdibevissthet: Innvirkning på pasientenes og brukernes **medbestemmelse**





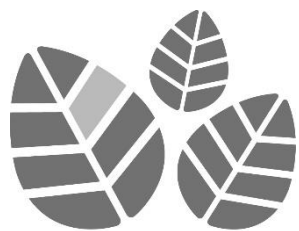
SAMARBEID OM ETISK
KOMPETANSEHEVING

Etisk refleksjon og verdibevisssthet: Innvirkning på **kommunikasjon** med pårørende



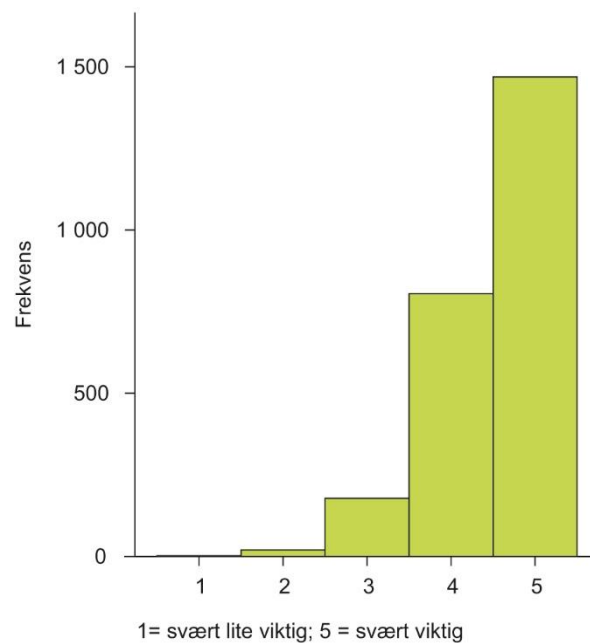
[http://www.ks.no/etisk-](http://www.ks.no/etisk-kompetanseheving)

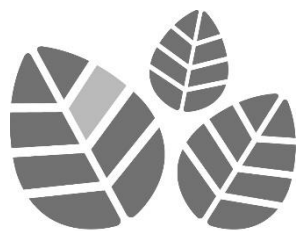
ETISK REFLEKSJON OG VERDIBEVISSHET
kompetanseheving



SAMARBEID OM ETISK
KOMPETANSEHEVING

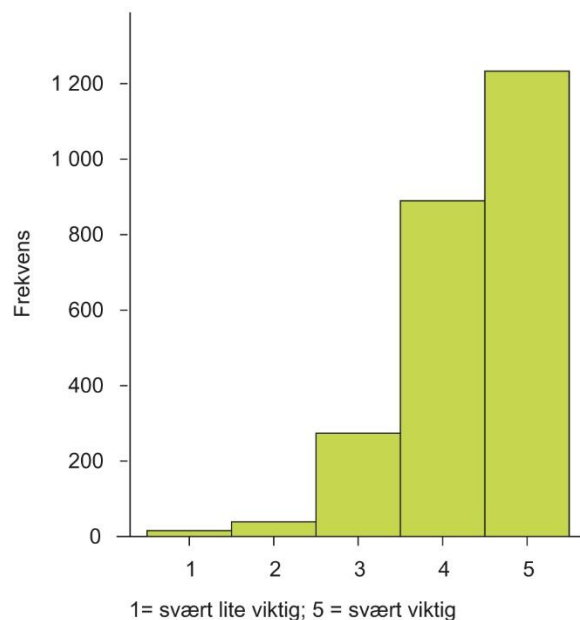
Etisk refleksjon har positiv innflytelse på måten
arbeidet utføres på





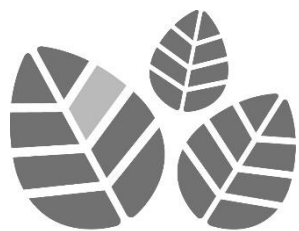
SAMARBEID OM ETISK
KOMPETANSEHEVING

Hvor viktig er det for deg å snakke med kollegaer om etikk og verdier?



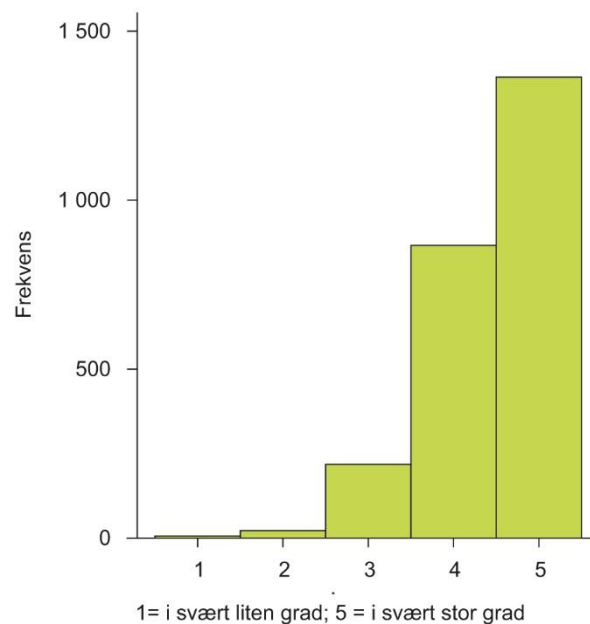
[http://www.ks.no/etisk-](http://www.ks.no/etisk-kompetanseheving)

ETISK REFLEKSJON OG VERDIBEVISSTHET
kompetanseheving

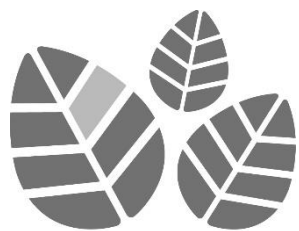


SAMARBEID OM ETISK
KOMPETANSEHEVING

Etisk refleksjon har positiv innflytelse på **samarbeid** mellom ansatte

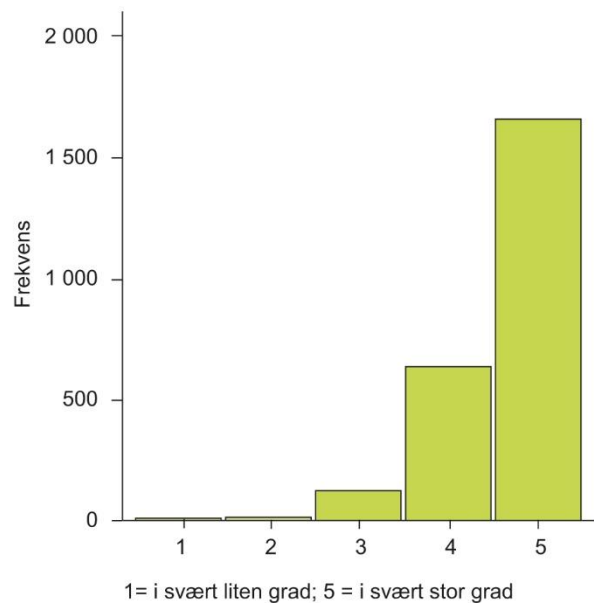


| | | D3. Min leder har kompetanse når det gjelder etikk, verdier og etisk refleksjon. |
|---|---------------------|---|
| C14. Opplever du å få gjort oppgavene dine i løpet av arbeidsdagen? | Pearson Correlation | ,223** |
| | Sig. (2-tailed) | ,000 |
| | N | 2425 |
| C15. Opplever du at jobben du gjør gir økt livskvalitet for pasientene eller brukerne? | Pearson Correlation | ,208** |
| | Sig. (2-tailed) | ,000 |
| | N | 2422 |
| C16. Opplever du jobben din som stressende? | Pearson Correlation | -,106** |
| | Sig. (2-tailed) | ,000 |
| | N | 2417 |
| C17. Opplever du å strekke til i utførelsen av arbeidet ditt? | Pearson Correlation | ,189** |
| | Sig. (2-tailed) | ,000 |
| | N | 2438 |
| C18. Trives du i jobben generelt? | Pearson Correlation | ,321** |
| | Sig. (2-tailed) | ,000 |
| | N | 2418 |
| C19. Får du utviklet deg selv i jobben? | Pearson Correlation | ,341** |
| | Sig. (2-tailed) | ,000 |
| | N | 2426 |
| C20. Vil du anbefale arbeidsplassen din til personer du kjenner? | Pearson Correlation | ,397** |
| | Sig. (2-tailed) | ,000 |
| | N | 2445 |



SAMARBEID OM ETISK
KOMPETANSEHEVING

Etisk refleksjon har positiv innflytelse på yrkesstolthet





SAMARBEID OM ETISK
KOMPETANSEHEVING

<http://www.ks.no/etisk-kompetanseheving>

http://www.ks.no/etisk-
kompetanseheving



Samarbeid om etisk kompetanseheving

KS

<http://www.ks.no/etisk-kompetanseheving>





SAMARBEID OM ETISK
KOMPETANSEHEVING



<http://www.ks.no/etisk-kompetanseheving>

Etikkprisen





<http://www.ks.no/en/isk-kompetanseheving>

Verktøy for etisk refleksjon



Einar Aadland og Tom Eide

DEN LILLE ETIKKVEILEDEREN



<http://www.ks.no/etisk-kompetanseheving>





SAMARBEID OM ETISK
KOMPETANSEHEVING



<http://www.ks.no/etisk-kompetanseheving>





Mål for SME og KS formaliserte samarbeid:

- Etisk refleksjon og systematisk etikkarbeid er en naturlig del av helse- og omsorgstjenestenes kontinuerlige forbedringsarbeid og faglige utviklingsarbeid.
- Tjenestene har kompetanse til å ta i bruk metoder og verktøy for etisk refleksjon.
- Tjenestene har kompetanse til å håndtere etiske utfordringer.