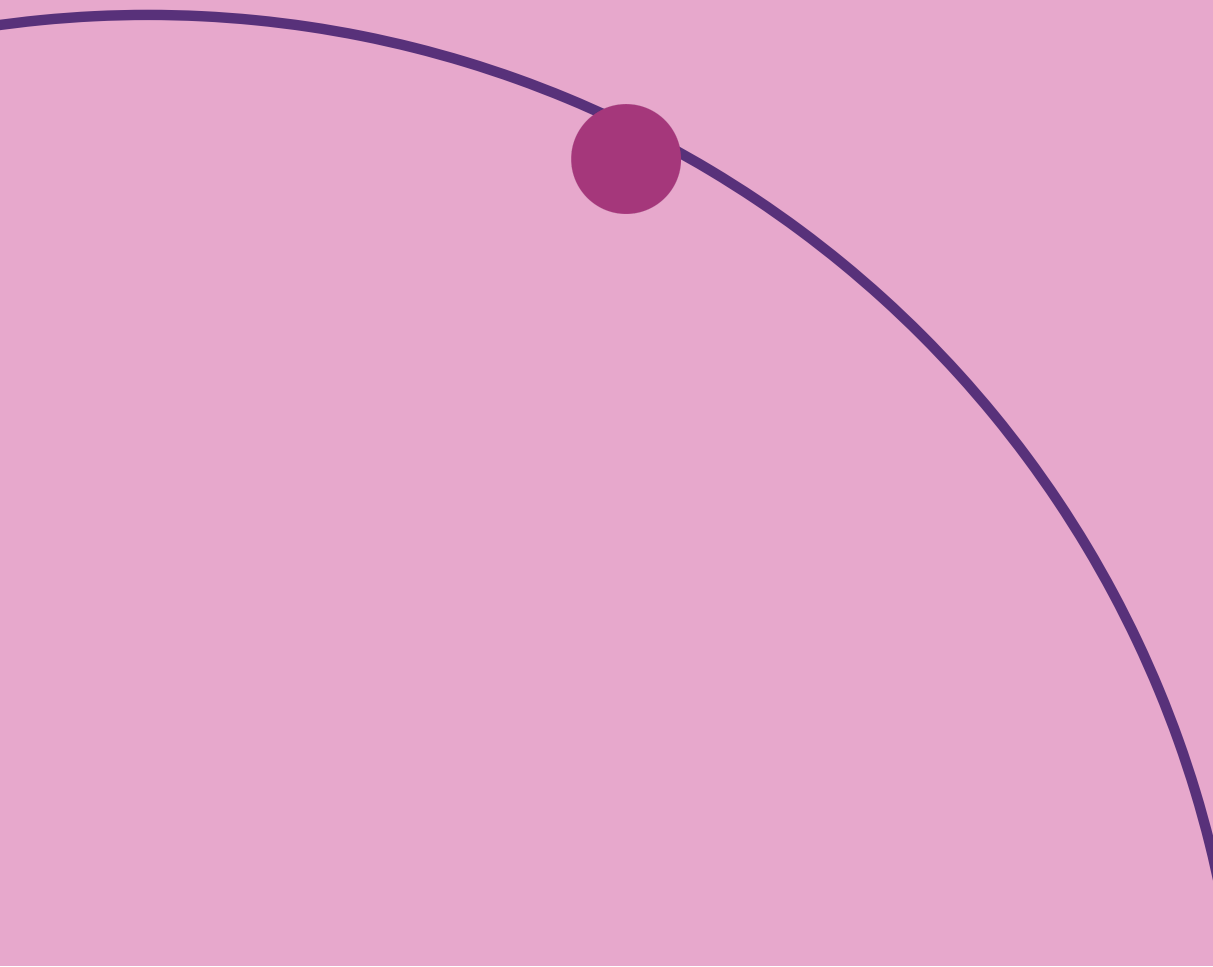


# Introduksjon

## Tidlig inn fase 2

Hvordan vil vi ha det?



Dette bør leses av  
HMS-gruppen og  
pedagogisk leder

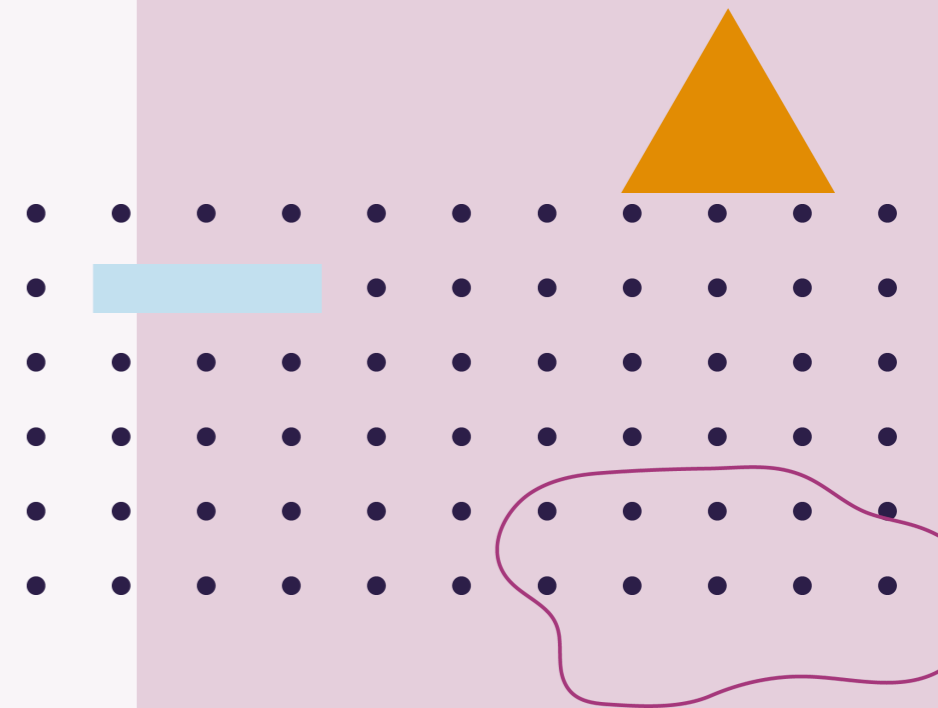
# Fase 2: Hvordan vil vi ha det?

## Prioritering og målsetting

For å bli enige om hva man ønsker å oppnå og for å vite at man lykkes, skal dere sammen lage et felles målbilde og prioritere utfordringer og god praksis dere ønsker å jobbe videre med. I denne fasen vil dere ende opp med et felles bilde på hva dere ønsker å ta tak i, i deres avdeling og hvorfor.

I forrige fase kartla dere dagens utfordringer, god praksis og rutiner. I denne fasen skal dere fokusere på avdelingens mål. Målet representerer deres ønskede jobbsituasjon og arbeidsmiljø, og kan brukes som en pekepinn i valg av strategi og tiltak dere iverksetter.

Hvor lang tid dere bruker på fasen og på hver oppgave er igjen opp til dere. Vi har foreslått en anbefalt minimumstid for hver aktivitet, men hvordan dere deler opp tiden og hvilke møteplasser dere benytter bestemmer dere selv.



## Det er lettere å samarbeide når man har felles mål

Nå man skal jobbe sammen med andre, får man størst utbytte hvis alle vet på forhånd hva arbeidet skal bidra til eller resultere i til slutt.

En undersøkelse ved det tverrfaglige Interacting Minds Centre på Aarhus universitet, sier at hvis vi vet formålet med det vi gjør, så skaper det nærmest en illusjon av tillit. Det er fordi du ser at de du jobber med også jobber mot det samme som deg selv.

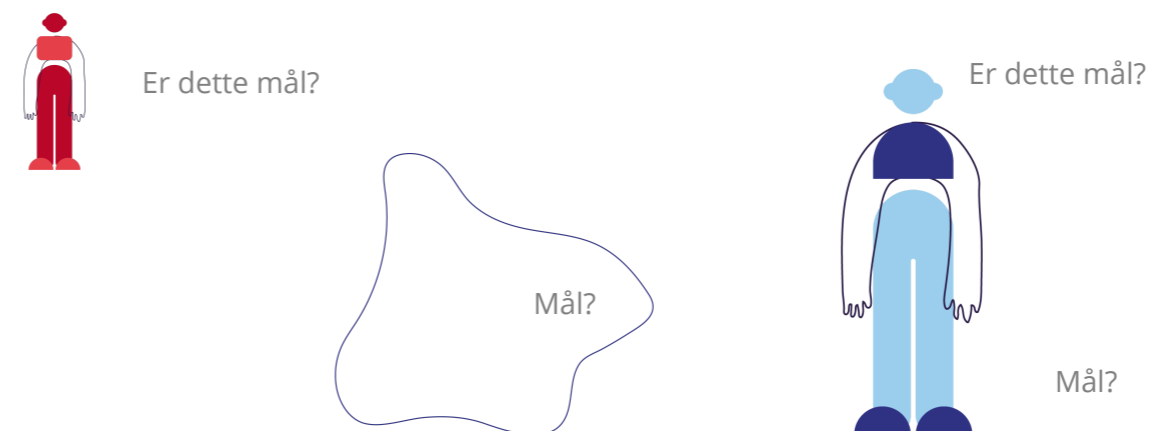
Undersøkelsen forklarer videre at tilliten som bygges ved å ha felles mål, gjør folk mer tilbøyelige til å samarbeide med hverandre.

Det er også hensikten med denne fasen. At dere har et mål som alle kan jobbe mot i fellesskap, slik at vi alle drar i samme retning og legger i lik innsats.

Som bildet til høyre illustrerer, så er det lettere å gå i samme retning når vi vet hvor målet er.

Les mer om undersøkelsen her:

<https://forskning.no/psykologi/vi-samarbeider-bedre-nar-vi-har-et-felles-mal/619860>



## **Prioritere og sette mål sammen**

Nå skal dere velge noen områder avdelingen skal ta tak i, med utgangspunkt i kartleggingen fra fase 1. Dere setter retning for arbeidet og prioriterer hva dere vil jobbe med først. Andre temaer som har kommet opp, kan dere vende tilbake til senere. Til denne oppgaven printer pedagogisk leder ut dialogduk 2A og 2B i A3-format, og de andre arkene i A4 slik at de kan brukes som underlag.

## **Gjennomføring**

Fase 2 av Tidlig inn inneholder en individuell refleksjonsoppgave, to fellesoppgaver og én oppsummeringsoppgave.

Dere begynner med at pedagogisk leder setter av tid på et avdelingsmøte til å introdusere fasen for de ansatte, og deler ut den individuelle refleksjonsoppgaven.

I tiden frem til neste møtepunkt tenker alle på egen hånd rundt spørsmålene de har fått utdelt. Ha arket lett tilgjengelig, for å kunne reflektere og notere i situasjoner som oppstår i løpet av arbeidsdagen.

Arket er til egen bruk og skal ikke samles inn, men alle står fritt til å dele det med kolleger, eller direkte med leder eller tillitsvalgt/verneombud hvis det dukker opp noe spesielt krevende.

I neste avdelingsmøte deler alle det de ønsker av sine refleksjoner. Dere svarer sammen på de felles oppgavene for å prioritere og sette mål for arbeidet. Pedagogisk leder printer ut oppgavene og finner frem tusjer og post-its. Oppsummeringen fra fase 1 skal også benyttes i denne fasen, så den er det fint å lete frem på forhånd. Pedagogisk leder har ansvar for å inkludere alle, og sørge for at alle får sagt sin mening. Anbefalt tidsbruk for hele denne fasen er minimum en og en halv time.

## **Oppsummering**

Når dere har fullført de felles oppgavene og definert deres mål, er det tid for å oppsummere samtalene dere har hatt. Bruk oppsummeringsmalen for å definere hva dere skal jobbe med, hvilke mål dere skal sette dere og hvordan dere skal måle om dere når dem.

Når dere har oppsummert kan dere sammen gå gjennom spørsmålene i *check point*. Ta dere tid til å reflektere sammen over om dere er klare for å gå videre til neste fase, eller om dere bør bruke mer tid i denne fasen.

Lykke til!

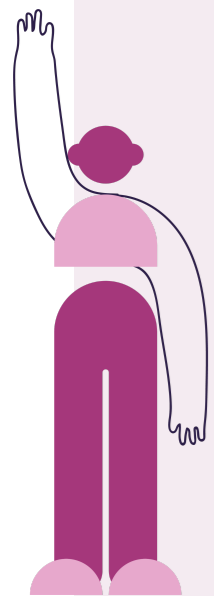
## Fleksibilitet i gjennomføring

Det er viktig at dere finner en måte å bruke Tidlig inn kontinuerlig i hverdagen som fungerer for dere.

Vi anbefaler at avdelingsmøtene er den primære tiden dere bruker sammen siden dette ofte er et fast møte hvor avdelingen samles.

Før dere setter i gang en ny fase anbefaler vi at dere diskuterer hvordan, og når dere kan bruke Tidlig inn i denne perioden.

På siden her finner dere to eksempler på hvordan man kan gjennomføre fasen.



**Avdeling A** bruker hovedsakelig avdelingsmøtene til å jobbe sammen med Tidlig inn, men bruker også litt tid innimellom ved behov.



**Avdelingsmøte:** Pedagogisk leder setter av møtet til å sette seg inn i fasens tema, og deler ut refleksjonsoppgaven til alle ansatte.

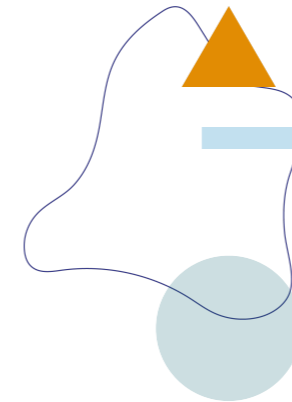


**Mellomtiden:** De ansatte bruker rolige stunder til å reflektere på egenhånd hvordan de ønsker å ha det på jobb.

De ansatte reflekterer også sammen.

**Avdelingsmøte:** Pedagogisk leder setter av hele møtet til å prioritere, sette mål og oppsummere sammen med alle ansatte tilstede.

**Mellomtiden:** De ansatte reflekterer over check point spørsmålene sammen, for å ta en felles avgjørelse på om de skal gå videre til neste fase.



**Avdeling B** bruker tiden innimellom til å jobbe med Tidlig inn, og bruker kun avdelingsmøtene til samkjøring ved behov.

**Avdelingsmøte:** Pedagogisk leder setter av 10 minutter til å introdusere fasens tema og deler ut refleksjonsoppgaven.



**Mellomtiden:** Ansatte svarer på refleksjonsoppgaven i ledige luker. Pedagogisk leder introduserer også fellesoppgaven med en og en ansatt, og alle kan svare på oppgaven hver for seg i ledige tidslommer.



**Avdelingsmøte:** Avdelingen bruker 10 minutter til å gå gjennom alles svar på fellesoppgaven, og man diskuterer veien videre sammen.



**Mellomtiden:** Ansatte reflekterer over check point spørsmålene hver for seg, og deler sine tanker med pedagogisk leder i ledige tidslommer.

## Tips til fase 2

Uansett hvordan dere velger å gjennomføre fasen, skal dere sitte igjen med et felles bilde på hva dere ønsker å ta tak i, i deres avdeling og hvorfor.

Gå for rike beskrivelser av målene deres som beskriver kjernen i hva dere ønsker å oppnå sammen.

Langsiktige mål som kan være vanskelige å måle, er fine å bryte opp i delmål, så dere lettere ser fremgang i arbeidet deres.

Et tips til pedagogisk leder kan være å la alle i avdelingen beskrive målet med sine egne ord, for å sikre at alle har lik forståelse av målet dere skal jobbe mot.

