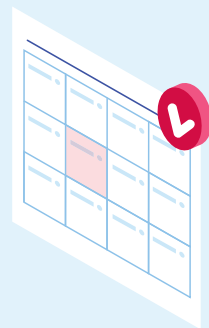


# Hva er DigiHelse?



**Det nasjonale prosjektet for Digihelse** er finansiert med støtte fra Digifin, og leverer noen av de første nasjonale digitale innbyggertjenestene innenfor kommunal helse- og omsorgstjeneste.



Når kommunen tar i bruk Digihelse-løsningen, kan innbyggerne logge seg inn på [helsenorge.no](https://helsenorge.no) og

- sende og motta meldinger fra helse- og omsorgstjenestene i kommunen
- se avtaler om hjemmebesøk og avbestille besøk
- få varsler om utførte hjemmebesøk på tekstmelding eller e-post

For innbyggerne blir det enklere å ta kontakt med tjenesten når det passer for dem, de slipper telefonkø og kan enkelt gi beskjed når det er nødvendig å endre eller avbestille avtaler. Kommunen kan oppleve færre telefonavbrytelser og færre besøk til stengte dører.

## Hvordan kommer vi i gang?

Kommunen kan bestemme hvilke av sine tjenester de ønsker å etablere Digihelse i. På [ks.no/digihelse](https://ks.no/digihelse) finner dere alt dere trenger for å komme i gang, for eksempel maler, presentasjoner og informasjonsmateriell. Ta kontakt på [digihelse@ks.no](mailto:digihelse@ks.no).

**For detaljer rundt avtaler og prismodell  
ta kontakt på [digihelse@ks.no](mailto:digihelse@ks.no)**



[www.ks.no/digihelse](http://www.ks.no/digihelse)