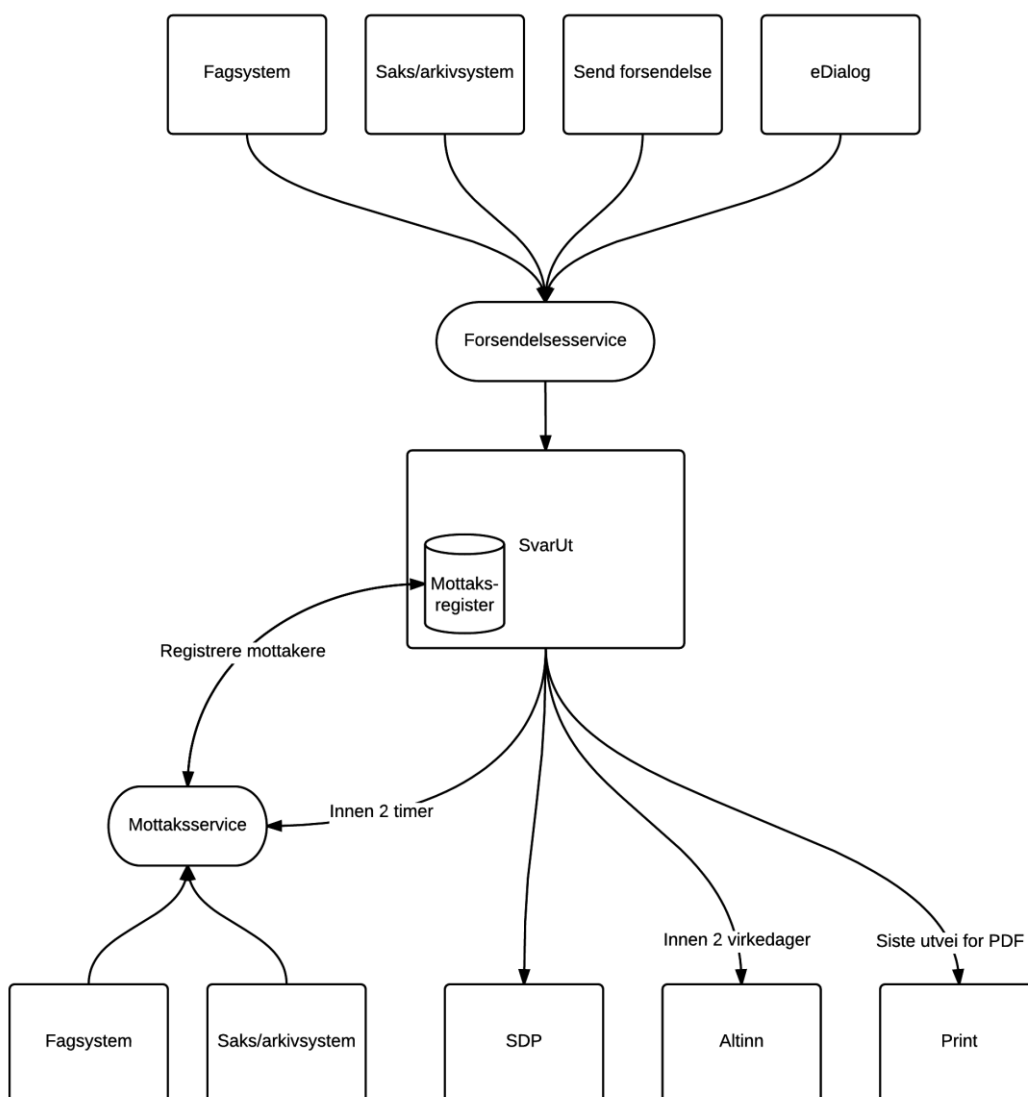
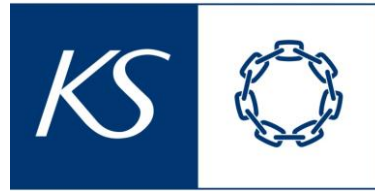


KS FIKS-Meldingsformidler – Bilag 2: Beskrivelse av Mottaksservicen SvarInn

Med «oppdragsgiver» mener vi i dette bilaget den virksomheten som mottar forsendelsen, altså kommuner, fylkeskommuner eller andre offentlige virksomheter.

KS FIKS-Meldingsformidler er en sentralisert løsning som formidler dokumenter mellom avsender og mottaker (innbyggere, organisasjoner eller næringsliv) via ulike kanaler. Kommuner, fylkeskommuner og andre kan benytte KS FIKS-Meldingsformidler.





Tjenesten

All oppdatering av dokumentasjon og grensesnitt vil skje i administrasjonsgrensesnittet til oppdragsgiver.

Mottaksservice

Mottaksservice gjør det mulig å laste ned og kvittere ut forsendelser før de varsles gjennom Altinn og sendes til eventuell printing.

Hva er Mottaksservice?

Primært brukes Mottaksservice til å automatisere nedlasting og import av forsendelser direkte i sakssystemer. Fra en forsendelse er mottatt i SvarUt er den tilgjengelig for nedlasting via mottaksservicen i 2 timer. Dersom forsendelsen ikke blir lastet ned inne fristen følger forsendelsen det vanlige løpet med varsling i Altinn og til sist printing.

Mottaksservice gir mulighet for å laste ned sensitive forsendelser. Dette betyr at mottaker må legge inn sitt offentlige sertifikat i SvarUt, og bruke sin private nøkkel til å dekryptere forsendelsesfilene som blir lastet ned. Alle forsendelser blir sendt på denne måten selv, uavhengig av om forsendelsen er nivå 3 eller 4.

Mottaksservicen består av 3 tjenester (se også detaljert beskrivelse):

1. **hentNyeForsendelser** - Henter nye forsendelser som er klar for import.
2. **getForsendelsefil** - Henter filen for en gitt forsendelse, enten som PDF eller zipfil. Filen vil være kryptert og må dekrypteres etter nedlasting.
3. **kvitterMottak** - Kvitterer ut en gitt forsendelse. Forsendelsesstatus vil bli satt til lest. Dette stopper varsel til Altinn og senere printing.

Sakssystemer må klargjøres for bruk av mottaksservicen. SvarUt-teamet har laget en modul som kan brukes for noen leverandører, samt fungere som et eksempel på hva som er nødvendig for integrasjon med SvarUt. Se info på [GitHub](#) for KS FIKS-Meldingsformidler.