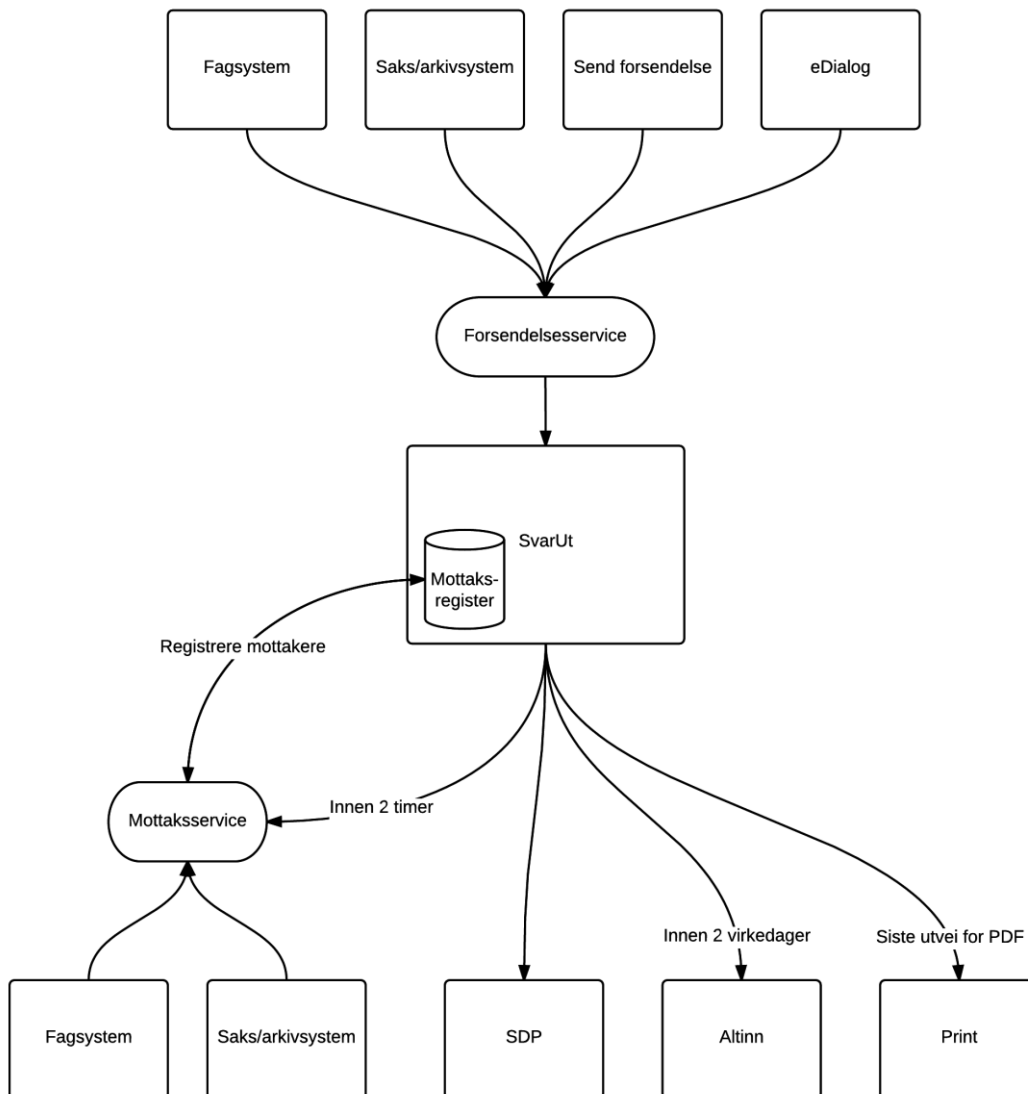


KS FIKS-Meldingsformidler – Bilag 1: Beskrivelse Forsendelsesservicen SvarUt

Med «oppdragsgiver» mener vi i dette bilaget den virksomheten som sender forsendelsen, altså kommuner, fylkeskommuner eller andre offentlige virksomheter.

KS FIKS-Meldingsformidler er en sentralisert løsning som formidler dokumenter mellom avsender og mottaker (innbyggere, organisasjoner eller næringsliv) via ulike kanaler. Kommuner, fylkeskommuner og andre kan benytte KS FIKS-Meldingsformidler.





Tjenesten

All oppdatering av dokumentasjon og grensesnitt vil skje i administrasjonsgrensesnittet til oppdragsgiver.

Forsendelsesservice

SOAP-basert web-service for overføring av forsendelser til SvarUt og sporing av status på disse. Dokumentasjon av dette grensesnittet, og veiledning til hvordan man lager integrasjoner mot dette finnes i administrasjonsgrensesnittet til tjenesten denne krever pålogging. Det er også utarbeidet [eksempel-kode](#) som demonstrer en integrasjon.

Forvaltningsweb for brukere

Web-grensesnitt på svarut.ks.no. tilbyr følgende funksjonalitet:

- Generering av passord/brukernavn for forsendelsesservice.
- Konfigurasjon av parametere som gjelder for alle oppdragsgivers forsendelser.
- Sporing av forsendelser for forvaltning og feilsøking
- Manuell innsending av forsendelser

Veiledning til konfigurasjon finnes i administrasjonsgrensesnittet. Krever pålogging.

Forvaltningsweb for sentraladministrator

Web-grensesnitt på svarut.ks.no. tilbyr følgende funksjonalitet:

- Oppretting og forvaltning av brukere
- Teknisk overvåkning av driftsmiljø