

# Partnerskap for inkludering og ung deltakelse

## Mestring, utdanning og jobb i sikte

Porsgrunn 30. september 2021

**Vår felles  
utfordring:**

**Ungt  
utenforskap!**

8%

av unge (16-25 år) er  
utenfor arbeid eller  
opplæring

**4200**

unge (16-25 år) er  
utenfor arbeid eller  
opplæring

Hans, Espen, Karin, Kristine, Lea,  
Mats, Morten, Martine, Ahmed,  
Abdullah, Mari, Viktor, Charles,  
Vilma, Erik, Ola og 4200 andre...

...er i alderen 16-25  
år og utenfor arbeid  
eller opplæring





# Dette må



Dette må

gjøre vondt



## 0-24-samarbeidet

Helse- og omsorgsdepartementet	Kunnskapsdepartementet	Barne- og likestillingsdepartementet	Arbeids- og sosialdepartementet
Hdir	Udir	IMDi	Budir
			Audir

Oppdraget er gitt til 5 direktorater – programeiere



## Meld. St. 6

(2019-2020)

Melding til Stortinget

Tett på – tidlig innsats og inkluderende fellesskap i barnehage, skole og SFO



Helsedirektoratet

## Nasjonal faglig retningslinje for tidlig oppdagelse av utsatte barn og unge

IS-2826, ISBN: 978-82-8081-601-6

Helsedirektoratet



Budir

budir.no > Barnevern > Barnevernsreformen

Søk Meny

## Barnevernsreformen

Barnevernsreformen skal gi mer ansvar til kommunene på barnevernsområdet, og styrke kommunenes forebyggende arbeid og tidlig innsats i hele oppvekstsektoren. Reformen trer i kraft i 2022. Vi oppdaterer nettsiden jevnlig med mer relevant informasjon.



Om reformen  
Publisert 27. januar 2020



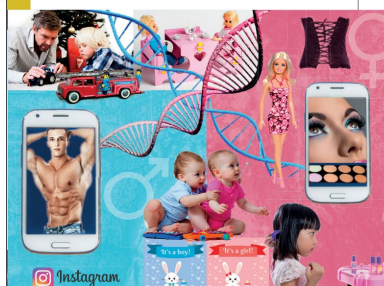
De konkrete endringene  
Publisert 10. februar 2020



Andre viktige prosesser  
Publisert 30. juni 2020

## Kompetanseløftet for spesialpedagogikk og inkluderende praksis

Målgruppen er ansatte i barnehage og skole, barnehage- og skoleeiere, ansatte i PP-tjenesten og andre tverrfaglige tjenester i kommunene og fylkeskommunene.



Det er et behov for å sortere og prioritere!



”

**Vi vet hva vi skal gjøre,  
men vi vet ikke hvordan  
vi skal gjøre det**

UNGES UTFORDRINGER I JOBB OG UTDANNING, Vestfold fylkeskommune 2019

# Innramming v Lederforum oppvekst i Vestfold og Telemark

Partnerskapet er en overbygning til kommunenes pågående satsninger

Vi skal sikre politisk forankring og forpliktelse

Sentrale bærebjelker og perspektiver for arbeidet;

- Samhandling
- Medvirkning
- Innovasjon

Kunnskapsgrunnlag som et utgangspunkt for arbeidet

## Forankring/informasjon:

Lederforum oppvekst 2.10.20

KS Kommunedirektørutvalg 21.1.21

Lederforum oppvekst 29.1.21

Kontaktmøte skole Statsforvalteren 22.4.21

Lederforum oppvekst 7.5.21

- Orientering til KS Fylkesstyre 4.6.21

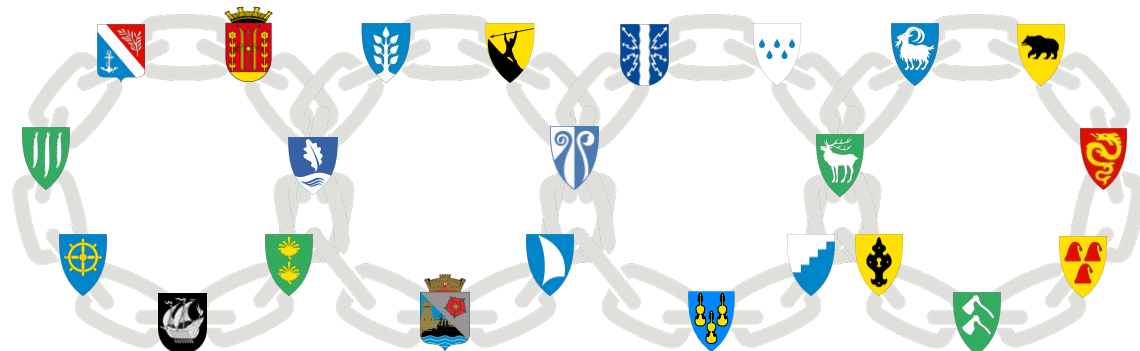
- Informasjonsmøte for politisk og administrativ ledelse i kommunene 30. september 2021

Oppstart høsten 2021

## Økonomi over 3 år:

KS OU-midler ca 1.000.000,-

Fylkeskommunen: ca 300.000,-



Skien  
Porsgrunn  
Siljan Bamble  
Kragerø  
Drangedal

Larvik  
Sandefjord  
Tønsberg  
Færder Horten  
Holmestrand

Notodden Tinn  
Hjartdal Midt-  
Telemark  
Nome

Vinje Tokke  
Seljord  
Kviteseid  
Fyresdal  
Nissedal



Vestfold og Telemark  
FYLKESKOMMUNE



# Partnerskap for inkludering og ung deltakelse i Vestfold og Telemark

Samarbeid skaper medvind



Vestfold og Telemark  
FYLKESKOMMUNE



# Prosjektorganisering

**Prosjekteier:** Fylkeskommunen og KS i Vestfold og Telemark

**Styringsgruppe:** Lederforum oppvekst ved KS, fylkeskommunen og kommunene

**Prosjektgruppe:** Helge Galdal og Kjersti Ulriksen VTFK, Ann-Kariin KS VT, Jan Einar Brun Lederforum, Tollef Stensrud Lederforum, Robert Rognli og Jo Fiske KSK

**Prosjektledelse:** Robert Rognli og Jo Fiske  
KS Konsulent

**Arbeidsgruppe:** vår 2021



**Vestfold og Telemark**  
FYLKESKOMMUNE



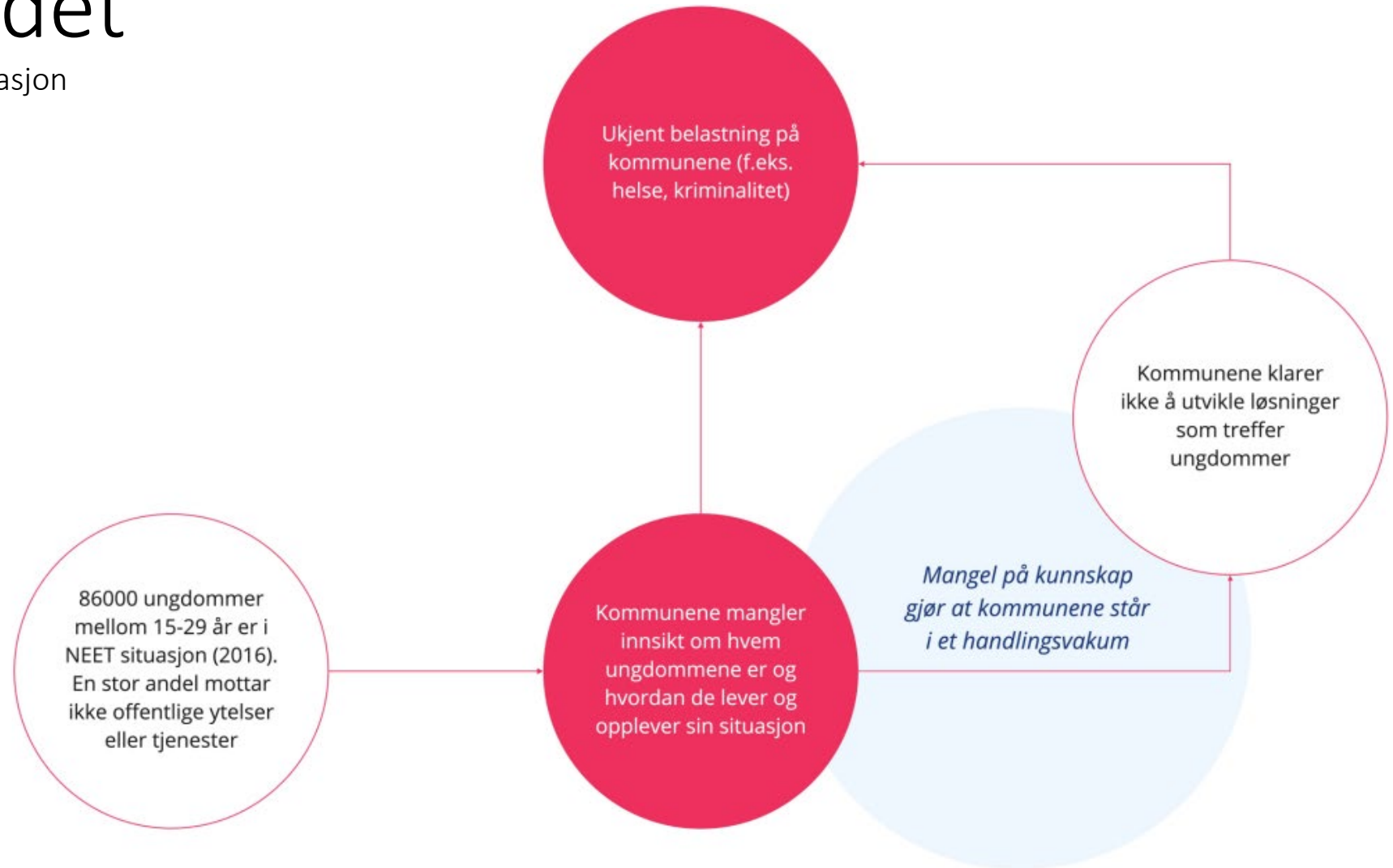
**Vestfold og Telemark**

Hvorfor et partnerskap?



# Utfordringsbildet

Kilde; KS Partnerskap for radikal innovasjon







## 0-24-samarbeidet

Helse- og omsorgsdepartementet	Kunnskapsdepartementet	Barne- og likestillingsdepartementet	Arbeids- og sosialdepartementet
Hdir	Udir	IMDi	Budir
			Audir

Oppdraget er gitt til 5 direktater – programeiere



## Meld. St. 6

(2019-2020)

Melding til Stortinget

Tett på – tidlig innsats og inkluderende fellesskap i barnehage, skole og SFO



Helsedirektoratet

## Nasjonal faglig retningslinje for tidlig oppdagelse av utsatte barn og unge

IS-2826, ISBN: 978-82-8081-601-6

Helsedirektoratet



Budir

Søk Meny

budir.no > Barnevern > Barnevernsreformen

## Barnevernsreformen

Barnevernsreformen skal gi mer ansvar til kommunene på barnevernsområdet, og styrke kommunenes forebyggende arbeid og tidlig innsats i hele oppvekstsektoren. Reformen trer i kraft i 2022. Vi oppdaterer nettsiden jevnt med mer relevant informasjon.



Om reformen  
Publisert 27. januar 2020



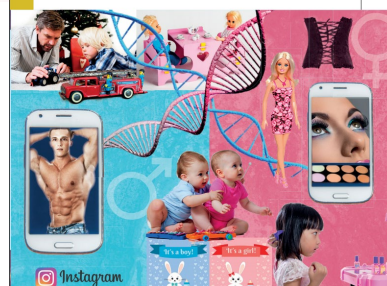
De konkrete endringene  
Publisert 10. februar 2020



Andre viktige prosesser  
Publisert 30. juni 2020

## Kompetanseløftet for spesialpedagogikk og inkluderende praksis

Målgruppen er ansatte i barnehage og skole, barnehage- og skoleeiere, ansatte i PP-tjenesten og andre tverrfaglige tjenester i kommunene og fylkeskommunene.



Det er et behov for å sortere og prioritere!

# Hva er fellesnevneren?

Forpliktende  
samhandling

Barnets stemme,  
brukermedvirkning

Kompetanse nærmere  
brukeren

Tidlig innsats og  
forebygging

Vi må tenke nytt!



# Hva er bakgrunnen for barnevernsreformen?

- ✓ Styrke kommunenes forebyggende arbeid og tidlig innsats.
- ✓ Flere barn skal få rett hjelp til rett tid
- ✓ Tilbudet til barn og familier skal i større grad tilpasses lokale forhold
- ✓ Rettsikkerheten for barn skal bli bedre



# Barnevernsreformen - en oppvekstreform

Målene i reformen kan bare nås gjennom endringer i hele oppvekstsektoren



# Reformen involverer hele oppvekstfeltet

*«Barn har behov for hjelp og gode tjenester – de bryr seg ikke om hvilken sektor som leverer!»*

Mari Trommald, direktør i Bufdir



# Kommunene får økt ansvar



- Lovfestet plikt til å søke etter fosterhjem i slekt og nettverk
- Helhetlig ansvar for oppfølging og veiledning av fosterhjem
- Finansieringsordningene endres:
  - Refusjon for fosterhjem avvikles og legges inn i kommunerammen
  - Økt egenandel ved bruk av statlige tiltak (kommunerammen styrkes)

# Et partnerskap

*Partnerskap inngås mellom aktører som er enige om at den beste og kanskje eneste måten å realisere sine målsettinger på er gjennom et forpliktende samarbeid, hvor en er gjensidig ansvarlig for sluttresultatet, men hvor hver enkelt tar sin del av ansvaret for å realisere målsettingene med samarbeidet.*

Forskningsrådet, Ut av blindsonene, 2021.

# Partnerskapet skal

- Partnerskapet tar utgangspunkt i tre nøkler for inkluderingsarbeid; ***samhandling, medvirkning og innovasjon***. Gjennom økt kunnskap, deling av god praksis og tilgang til nye verktøy skal kommunene være bedre rustet til å løse inkluderingsarbeidet lokalt. En slik tilnærming bidrar til å understøtte kommunenes pågående satsninger. Partnerskapet har videre en viktig funksjon i at alle aktører kjenner bedre til hverandre, og at siloer mellom forvaltningsnivåer og internt i kommunene bygges om.

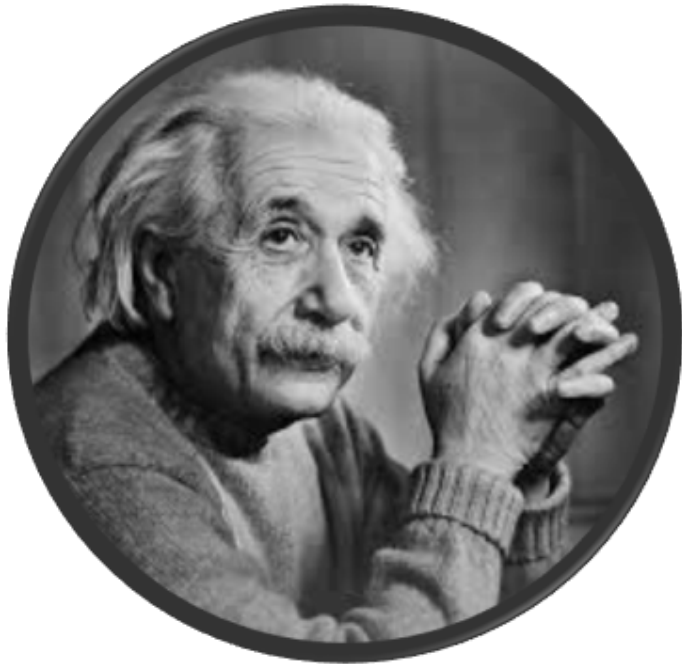
Innovasjon



# Dette betinger organisasjonsutvikling og ny praksis

En lærende organisasjon forbedrer kontinuerlig sin evne til å skape sin egen framtid.

Peter Senge 1991



«Galskap er å gjøre det samme om og om igjen og forvente et annet resultat enn før»





## Micco Grönholm

Fremtidsleder i Helsingborg kommune i Sverige

**Men ikke bare litt nytt.  
Vi må gjøre ting radikalt annerledes.**

<https://www.ks.no/fagomrader/arbeidsgiverpolitikk/ledelse-og-organisering/nyskapende-arbeidsgivere/a-vage/>

# På vei mot en ny kommunerolle



Kommune 1.0

## Formynderkommunen

Kommunen bestemmer  
«ovenfra og ned»

Public Administration (PA)  
Hierarki



Kommune 2.0

## Servicekommunen

Brukeren bestiller  
«Kommunen bærer deg  
gjennom livet»

New Public  
Management (NPM)  
Marked



Kommune 3.0

## Samskapingskommunen

Vi lager løsninger  
sammen  
«Hva kan vi få til i  
felleskap»

New Public Governance (NPC)  
Samskaping og samstyring

Samskaping :  
Når to eller flere  
offentlige og private  
parter inngår i et  
likeverdig samarbeid,  
med hensikt å definere  
problemer og designe  
og implementere **nye  
og bedre løsninger**.

Politikarar og offentlege myndigheiter må gje handlingsrom og insentiv til å innovere.

Leiarar må utvikle kultur og kompetanse for innovasjon, kor ein har mot til å tenke nytt og lære av feil og suksess.

Offentlege verksemder må søke nye former for samarbeid.

## Meld. St. 30

(2019–2020)

Melding til Stortinget

### En innovativ offentlig sektor

Kultur, ledelse og kompetanse



«Det er ikke menneskene som er problemet - det er systemet. De ansatte i offentlig sektor trenger mer effektrettede rammebetingelser»



1. Utforske nye effektrettede målingssystemer



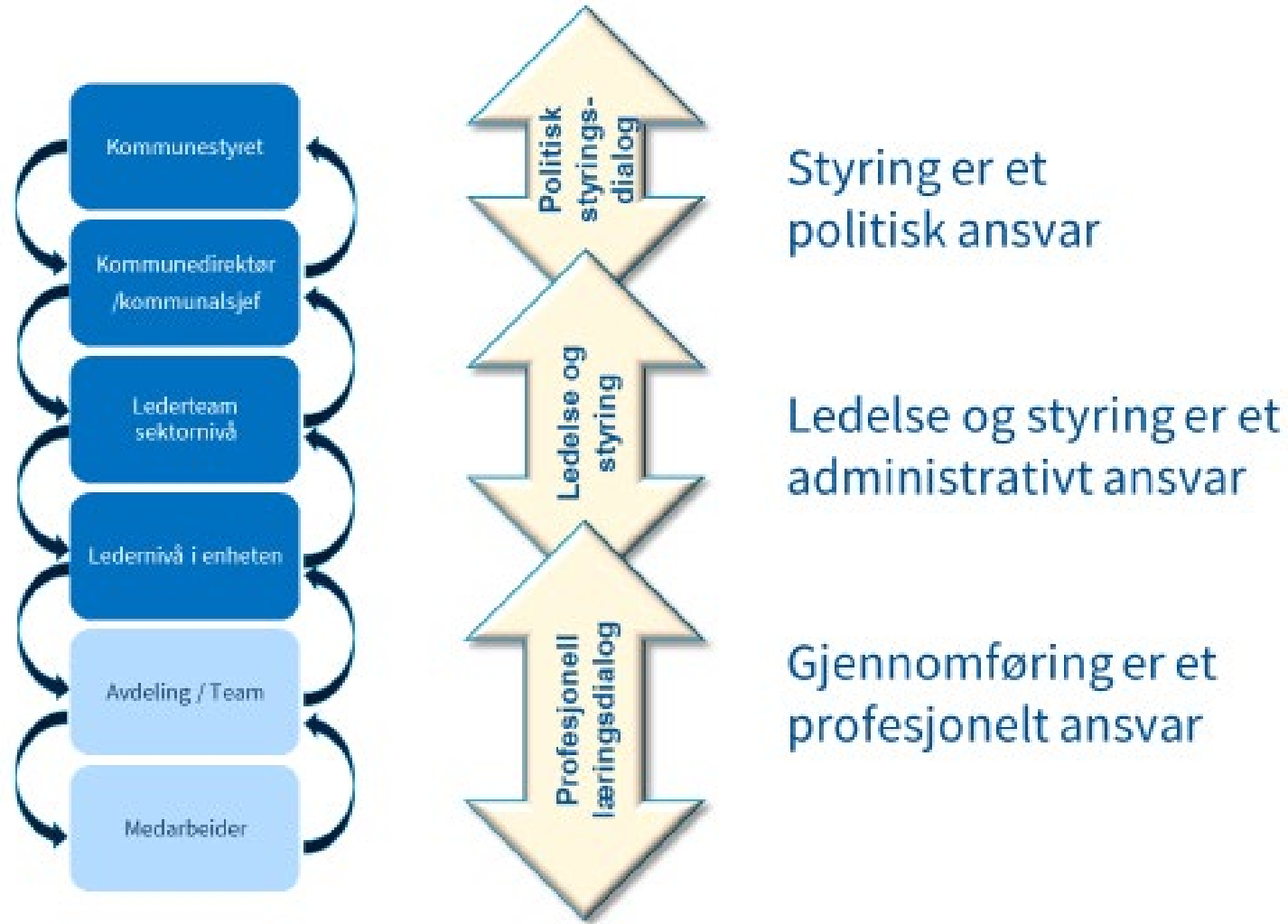
2. Utforske nytt tverrsektorielt lovverk med fokus på effekt



3. Utforske ny effektrettet budsjettering og ansvarsfordeling

Innovasjon gjennom å endre rammebetingelser, og innovasjon innenfor dagens system og strukturer.

## Partnerskap for radikal innovasjon





Eksempler på det vi gjør i dag  
(og alle kommuner har slike eksempler)

# Refleksjon i kommunegrupper

Har vi eksempler på innovativt arbeid med målgruppen barn/unge i vår kommune?

Hva kan vi lære av dette arbeidet?

Hvordan kan vi legge til rette for mer innovasjon for inkludering og ung deltakelse?

# Hvordan skal vi jobbe i et partnerskap som understøtter kommunene i deres arbeid?

Organisering og arbeidsformer i Partnerskapet





# Modell 1

- **Samlingsbasert**  
4 samlinger gjennom hele perioden fram til vår -23  
Høst/vinter 21/22 - hovedtema **samhandling** for inkludering (her bør også oppvekstreformen være sentral)  
Vår 22 – hovedtema **medvirkning** som verktøy i inkluderingsarbeidet  
Høst 22 – hovedtema **innovasjon** (en offentlig sektor for vår tid)  
Vår 23 – sluttkonferanse med vektlegging på erfaringsdeling
- **Halvårlige koordinatorsamlinger**  
Skal være en sentral arena for kompetanseheving og erfaringsdeling for den/de som har et prosjektansvar i kommunene  
Sentral delingsarena – bli kjent med hverandres arbeid  
Legge til rette for samarbeid på tvers av sektorer og forvaltningsnivåer
- **Bistand i enkeltkommuner/kommunegrupper v/KSK**  
Tiltak kan gjennomføres i enkeltkommuner eller kommunegrupper → Skreddersøm  
Helt valgfritt  
Kostnadsfritt innenfor prosjektrammen
- **Dynamisk tilnærming der Lederforum til enhver tid involveres i arbeidet med å tilpasse innhold til kommunes behov**

*Målgruppe for deltakelse på samlingene er politisk og administrativ toppledelse og ledere i tjenester for barn og unge. Andre målgrupper er aktuelle for de ulike samlingene. Kommunene må selv definere målgruppe basert på egne satsninger og det arbeidet som pågår i kommunene.  
Kommunen har en koordinator som er bindeledd mellom partnerskapet og kommunens satsning/arbeid.*

# Modell 2

- **Hovedfokus på bistand ute i den enkelte kommune/region/kommunegruppe**

Kunnskap og verktøy for samhandling, medvirkning og innovasjon → Oppvekstreformen  
Tiltak kan gjennomføres i enkeltkommuner eller kommunegrupper → Skreddersøm  
Helt valgfritt

Oppfølging i kommuner med bistand fra KS Konsulent er 70 % finansiert gjennom OU midler. Kommunen har en egenandel på 30 %. Ved bistand over lenger tid kan kommunen søke om OU midler særskilt.

- **Halvårlige koordinatorsamlinger**

Kommunen har en koordinator som er bindeledd mellom partnerskapet og kommunens satsning/arbeid.  
Skal være en sentral arena for kompetanseheving og erfaringsdeling for den/de som har et prosjektansvar i kommunene

Sentral delingsarena – bli kjent med hverandres arbeid

Legge til rette for samarbeid på tvers av sektorer og forvaltningsnivåer

- **Dynamisk tilnærming der Lederforum til enhver tid involveres i arbeidet med å tilpasse innhold til kommunes behov**

Sentral delingsarena – bli kjent med hverandres arbeid

Legge til rette for samarbeid på tvers av sektorer og forvaltningsnivåer

# Arbeid i kommunegrupper



Padlet; <https://padlet.com/robertrognli/irtoey1ben3ue89k>

Hvordan kan partnerskapet bidra til medvind i kommunens arbeid?

Hva har kommunen behov for av bistand?

Hvilke innspill har dere til organisering og arbeidsformer i partnerskapet?

**Individuelt:** 5 minutter

**Gruppe:** 25 min

**Plenum:** Padlet

**Ordstyrer og tidtaker:** den som har lengst hår

**Viddevakt:** den som har kortest hår

**Sekretær:** den som har lengst fornavn av dem som er igjen

# Grupper

<b>Gruppe 1</b> Skien (1) Larvik (3) Linda Bredeesen Hans Hauge Anne Yun Rygh	<b>Gruppe 2</b> Tinn (4) Holmestrand (1) Notodden (1) Kari Evensen Marianne Kittelsen	<b>Gruppe 3</b> Seljord (3) Siljan (2) Kristin Barstad Inger Elisabeth Borge	<b>Gruppe 4</b> Bamble (4) Færder (2) Elin Gulliksen Lunden Jan Erik Innvær	<b>Gruppe 5</b> Drangedal (2) Horten (3) Per Ludvik Kjendlie Kristina Rabe	<b>Gruppe 6</b> Hjartdal (2) Tokke (3) Selma Hadzic Helge Galdal
<b>Gruppe 7</b> Porsgrunn (4) Sandefjord (3) Sven Tore Løkslid	<b>Gruppe 8</b> Nome (3) Vinje (2) Heidi Staurheim Mette Kalve	<b>Gruppe 9</b> Nissedal (2) Kviteseid (1) Kjersti Ulriksen Maja Foss Five Ann-Kariin Iversen	<b>Gruppe 10</b> Midt-Telemark (3) Gro Merethe Rørvig Eva Skage	<b>Gruppe 11</b> Tønsberg (4) Kragerø (2) Stein Aanes	

Om partnerskapet videre



# Hva skjer nå?

Oktober → Prosjektgruppen tar stilling til organisering og arbeidsformer i partnerskapet

Oktober/november → Politisk forankring og ta stilling til deltakelse

November/desember → Vi er i gang

Vi jobber med følgeforskning...

Invitasjonen kan benyttes i utformingen av en politisk sak.

## Partnerskap for inkludering og ung deltakelse

Utdanning, jobb og mestring i sikte.

# Ny nettsurs

Her kan alle legge inn



Samarbeid skaper medvind!

Foto: KS

<https://www.ks.no/regioner/ks-vestfold-og-telemark/partnerskap-for-inkludering-og-ung-deltakelse/>

# Tips

- Webinarrekken ["Inn i jobb"](#) skal inspirere kommunene
- KS Agenda [«Barnevernsreformen – Hva, hvorfor og hvordan»](#)
- [Nordisk 0-24 sluttkonferansen](#) (video fra Danmark)



# Vi er i gang.

Sammen kan vi løse en av dagens og fremtidens store utfordringer.

Takk for oppmerksomheten og vel hjem.