



Webinar om e-helse

24.04.24 Praktisk arbeid med helhetlig tjenestemodell - erfaringer fra velferdsteknologi til barn og unge

AGENDA

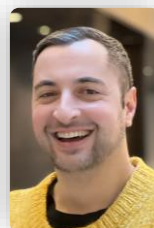
Stine Drengsrud Eivindson, KS

- **VELKOMMEN OG INNLEDNING**



Else Kristin Tobiassen, KS; Vitalii Ikoev, Helsedirektoratet

- **INTRODUKSJON TIL HELHETLIG TJENESTEMODELL**



Solveig Thormodsæter Ørjavik, Molde kommune

- **ERFARINGER MED Å BRUKE HELHETLIG TJENESTEMODELL I PRAKSIS**



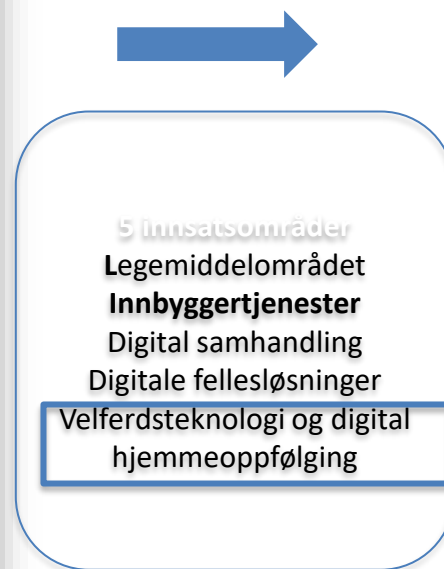
Else Kristin Tobiassen, KS; Vitalii Ikoev, Helsedirektoratet

- **OPPSUMMERING**

SPØRSMÅL OG SVAR



Kommunal sektors ambisjoner og portefølje på e-helseområdet



Innføringsaktiviteter for kommunene i 2024	Innsatsområde
Skatte- og inntektsopplysninger til egenandelsberegninger for praktisk bistand og institusjonsopphold	Digitale fellesløsninger
Kjernejournal i sykehjem- og hjemmetjenesten	Legemiddelområdet
DigiHelsestasjon, basisfunksjonalitet	Innbyggertjenester
Digihelse	Innbyggertjenester
Velferdsteknologisk knutepunkt	Velferdsteknologi og digital hjemmeoppfølging
Velferdsteknologi og digitale hjemmeoppfølgingsløsninger	Velferdsteknologi og digital hjemmeoppfølging



Løsninger under utvikling i 2024	Innsatsområde
Sentral forskrivningsmodul (SFM)	Legemiddelområdet
Pasientenes Legemiddelliste (PLL)	Legemiddelområdet
Pasientens journaldokumenter i Kjernejournal	Digital samhandling
Utvikling og utprøving av konkrete informasjonstjenester i Felles journalløft	Digitale fellesløsninger
Pasientens måledata/DHO	Digital samhandling
Pasientens prøvesvar	Digital samhandling
Utvikling og utprøving av Helsekort for gravide	Digitale fellesløsninger
DigiHelsestasjon INKLUDERT ungdomsfunksjonalitet	Innbyggertjenester



Velferdsteknologi til barn, unge og voksne med medfødte eller tidlig ervervede funksjonsnedsettelse

Formål

Barn, unge og voksne med medfødte eller tidlig ervervede funksjonsnedsettelse har behov for sammenhengende tjenester hele livet og på alle arenaer.

Ved å komme tidlig inn, tenke nye helhetlige digitale løsninger og velferdsteknologi, vil gevinsten vi kun ser konturer av kunne hentes ut både for bruker selv, men og kommunen i form av spart tid og ressurser.



HVA ER HELHETLIG TJENESTEMODELL?

Tjenester med velferdsteknologi (VFT) er sektorovergrepene og innebærer et tett samarbeid mellom sektorer innad i kommunen.

Helhetlig tjenestemodell er et verktøy i arbeidet med å implementere velferdsteknologi i din kommune og sikre varig drift.

Modellen gir oversikt over en rekke oppgaver og ansvarsområder som må ivaretas dersom velferdsteknologi skal bli en integrert del av tjenestene til innbyggerne i kommunen.

Helhetlig tjenestemodell viser oppgavene som må til for at bruker skal få egnet velferdsteknologi, som en del av et tjenesteforløp. I tillegg viser modellen alle de andre løpende oppgavene som må ivaretas for at velferdsteknologien skal fungere og understøtte tjenesteforløpet.

Modellen er utviklet av kommuner sammen med KS i nasjonalt velferdsteknologiprogram. Modellen har blitt oppdatert, og dette er siste versjon.



HVORFOR ER HELHETLIG TJENESTEMODELL VIKTIG?

Helhetlig tjenestemodell er viktig fordi den viser de mange, ulike oppgavene som må ivaretas dersom velferdsteknologi skal bli en integrert del av tjenestene i din kommune.

Det er lett å tenke at velferdsteknologi bare handler om å «dele ut» teknologi, men det er komplekst arbeid og viktig samspill som må til dersom man skal lykkes. Det er mange oppgaver som må løses bak «sceneteppe» og under «scenegulvet» dersom det skal fungere for bruker, pårørende og tjenestene i kommunen.

Nøkkelen for å lykkes er samarbeid. Roller, ansvar og oppgaver må være tydelig fordelt, organisert og det må etterleves. En person kan ikke løse alle oppgavene i modellen – dette er et lagarbeid.



Helhetlig tjenestemodell

Oppgaver for å gi teknologi til bruker, ivareta respons, utrykning og evaluering

Henvise, kartlegge og tildele

Gjøre tilpasninger, gi opplæring og installere

Ivareta respons og utrykning

Evaluere og videreføre, endre eller avslutte tjeneste

Løpende kommunale oppgaver

Vedlikehold og videreutvikling av tjenesten

Gjennomføre kommunikasjons-tiltak

Lede og gjennomføre opplæring for ansatte

Vedlikeholde tildelingskriterier

Forvalte rutiner for behandling av person-opplysninger

Avklare tjenestens behov og implementere nye løsninger

Endre på tjenesteforløp og rutiner

Vurdere risiko og planlegge beredskap

Følge opp gevinster

Budsjettere

Administrere system- og utstys-porteføljen

Samhandling

Support, lager og utstyr

Håndtere support på systemer og utstyr

Drifte utstyslager og ivareta logistikk

IT-drift

Drifte systemer, plattformer og infrastruktur

Drifte rolle- og tilgangsstyring

Oppgraderinger og vedlikehold av løsninger

Planlegge tekniske endringer og vedlikehold

Styre oppgraderinger og konfigurasjoner

Teste nye løsninger

Oppdatere teknisk dokumentasjon

Anskaffelser og avtaleforvaltning

Gjennomføre anskaffelser og avrop på avtaler

Forvalte og følge opp avtaler



Erfaringer med å bruke helhetlig tjenestemodell i praksis

Velferdsteknologi til barn og unge



Molde kommune

- Innbyggertall 32 816 pr 1.1.24
- Norges nest lengste kommune
- 17 kommunale barnehager
- 13 private barnehager
- 9 barneskoler
- 7 barne- og ungdomsskoler
- 2 ungdomsskoler
- 2 private barne- og ungdomsskoler



Bakgrunn

- Ergoterapitjenesten ønsket bedre system i kommunen
 - Personavhengige system
 - Tilfeldig hvem som fikk tilbud om teknologi
 - For dårlig oppfølging av brukere med utlånt teknologi
- Erfaring fra tidligere prosjekt
 - svak forankring på tvers i kommunen → få varige endringer etter prosjektperioden
- Arbeid med barn og unge – avhengig av tverrfaglig og tverrsektorielt samarbeid
- Ønske om å utvikle en tjeneste i kommunen der velferdsteknologi tilbys på lik linje som andre tiltak
- Valgt teknologi i prosjektperioden – tid og planleggingssystem – digitale kalendere
- Generelt – teknologi til alternativ supplerende kommunikasjon, varsling osv



Tverrfaglig og tverrsektorielt samarbeid og forankring

Prosjektgruppe

Helse

Ergoterapitjenesten for barn og unge
v/ Solveig Ørjavik og Charlotte Hammerø

Koordinator for Helse- og mestringsteknologi
v/ Hans Christian Lange

Oppvekst

Spes.ped koordinator Årølia skole
v/ Oddrun Marie Vassgård

Pedagogisk psykologisk tjeneste
v/Knut Iversen Foseide



Prosjektets mål:

1. Utarbeide prosedyrer

i Molde kommune for arbeid med mestringsteknologi til barn, unge og voksne med medfødt eller tidlig erverva funksjonsnedsettelse.

2. Øke kunnskapen

blant ansatte i helse og oppvekst, foresatte, barn og unge om muligheter som finnes i teknologi.





Hvor skal vi starte?

God hjelp fra veiledningsmaterialet fra NVP BUV

Helhetlig tjenestemodell

Informasjon fra KS.no

Prosjekt mål

1. Utarbeide prosedyrer

i Molde kommune for arbeid med mestringsteknologi til barn, unge og voksne med medfødt eller tidlig erverva funksjonsnedsettelse.



Helse og mestringsteknologi i Molde kommune

PASIENTVARSLING
INSTITUSJON



GPS
HJEMMEBOENDE MEDISINDISPENSER



SENSOR-
TEKNOLOGI



TRYGGHETSALARM



Helhetlig tjenestemodell

Oppgaver for å gi teknologi til bruker, ivareta respons, utrykning og evaluering

Hen vise, kartlegge og tildele

Gjøre tilpasninger, gi opplæring og installere

Ivareta respons og utrykning

Evaluere og videreføre, endre eller avslutte tjeneste

Løpende kommunale oppgaver

Vedlikehold og videreutvikling av tjenesten

Gjennomføre kommunikasjons-tiltak

Lede og gjennomføre opplæring for ansatte

Vedlikeholde tildelingskriterier

Forvalte rutiner for behandling av person-opplysninger

Avklare tjenestens behov og implementere nye løsninger

Endre på tjenesteforløp og rutiner

Vurdere risiko og planlegge beredskap

Følge opp gevinster

Budsjettere

Administrere system- og utstys-porteføljen

Samhandling

Support, lager og utstyr

Håndtere support på systemer og utstyr

Drifte utstyslager og ivareta logistikk

IT-drift

Drifte systemer, plattformer og infrastruktur

Drifte rolle- og tilgangsstyring

Oppgraderinger og vedlikehold av løsninger

Planlegge tekniske endringer og vedlikehold

Styre oppgraderinger og konfigurasjoner

Teste nye løsninger

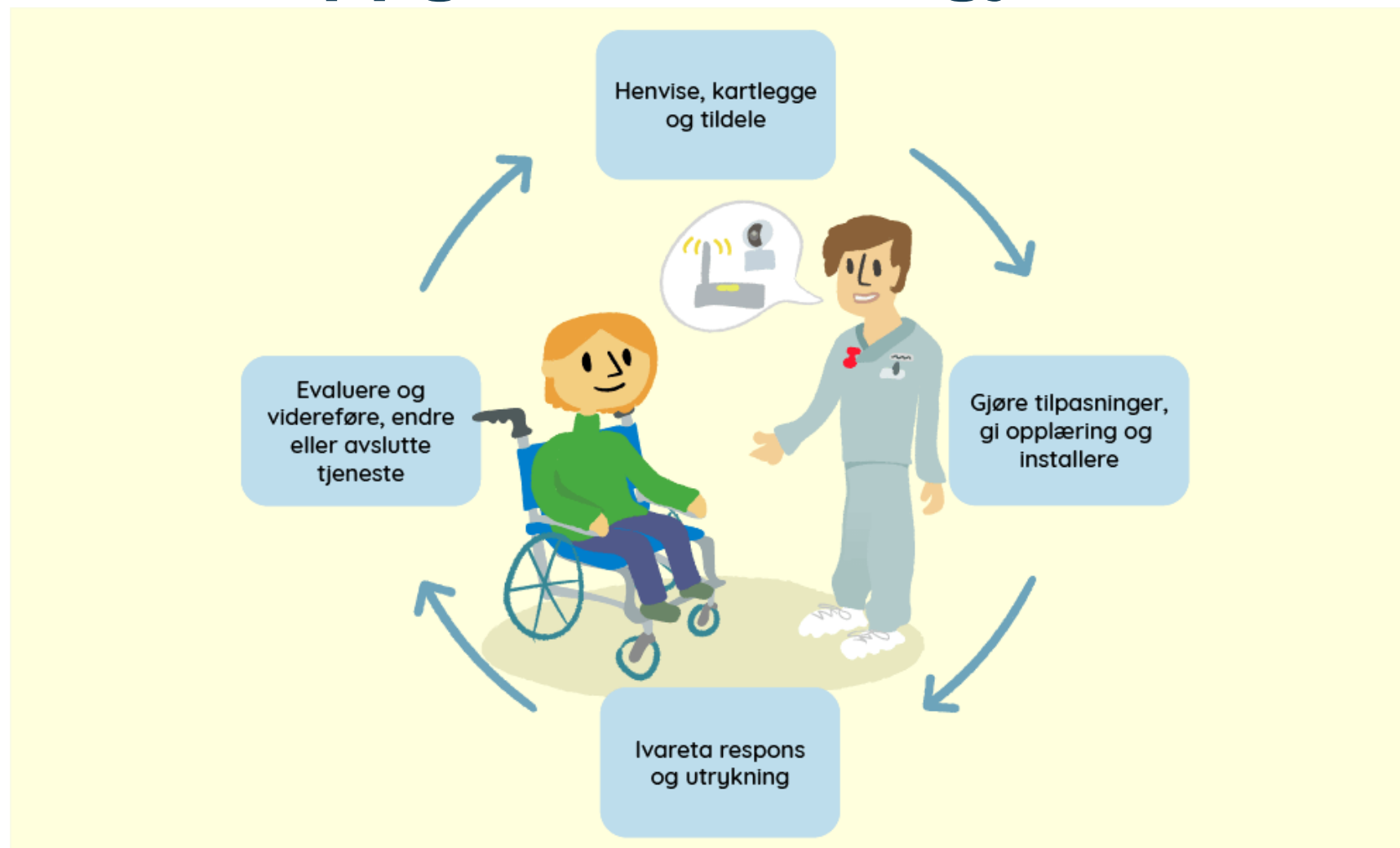
Oppdatere teknisk dokumentasjon

Anskaffelser og avtaleforvaltning

Gjennomføre anskaffelser og avrop på avtaler

Forvalte og følge opp avtaler

Sentrale oppgaver – hvem gjør hva?



Kartleggingsmøter med ulike tjenester

Vår viktigste spørsmål

Hvordan ønsker din tjeneste å bidra?

Hvilke oppgaver og hvilken rolle har dere i dette arbeidet?

Fokus

Alle oppgaver må sees i et 24/7 perspektiv, hvem gjør hva på hvilken arena?



Arbeidsseminar med skoler

MÅL

Utforske hva som fungerer godt i en barneskole og en ungdomsskole med bruk av velferdsteknologi i dag?

1.

SPØRSMÅL

Hvem gjør hva for å sikre at alle elever får "lik tilgang til mestringsteknologi på linje med andre tjenester"

2.

3. SPØRSMÅL

Hva og hvor er de potensielle fallgruvene?

4.

HVORDAN

Drøfting i grupper for å dele egne erfaringer og diskutere eventuelle løsninger



Spørreundersøkelse hjelpemidler

- 20 % av alle tekniske hjelpemidler utlånt fra Nav Hjelpemiddelsentral blir stående ubrukt/lite brukt.
- Mulige årsaker:
- Mangelfull opplæring, mangler felles forståelse om hvorfor og hvordan hjelpemiddelet skal brukes.
- Ikke hensiktsmessig for bruker – for dårlig kartlegging av behov for omgivelser





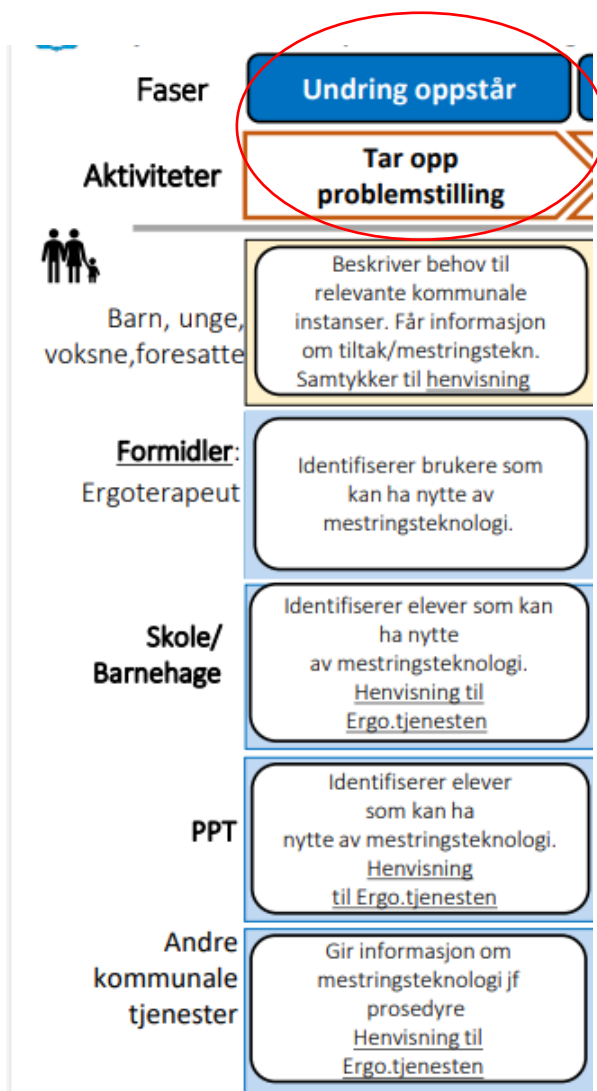
Tjenesteforløp for mestringsteknologi til barn, unge og voksne med tidlig ervervet eller medfødt funksjonsnedsettelse

rev. 24.11.23

MMUNE

Faser	Undring oppstår	Henvisning, kartlegging og søknad		Opplæring og oppstart		Oppfølging og evaluering			Avslutning
Aktiviteter	Tar opp problemstilling	Kartlegging	Tilbakemelding og evt. søknad	Utlevering og tilpasning	Opplæring	Oppfølging	Evaluering	Daglig drift	Behov opphører
Barn, unge, voksne, foresatte	Beskriver behov til relevante kommunale instanser. Får informasjon om tiltak/mestringstekn. Samtykker til henvisning	Deltar i kartlegging av utfordringer og behov	Får tilbakemelding etter kartlegging. Signerer søknad	Mottar teknologi. Oppretter brukerprofil, og får info om support	Mottar opplæring i bruk av teknologi	Bruker teknologi	Evaluerer bruk av teknologi	Bruk teknologi. Kontakt support eller formidler ved behov/fornye lisens	Ved retur av Nav teknologi Innlevering hjelpemidler
Formidler: Ergoterapeut	Identifiserer brukere som kan ha nytte av mestringsteknologi.	Mottar henvisning og starter kartlegging. Jf. Intern prosedyre	Anbefaler teknologi. Sender evt. søknad til Nav hjelpemiddelsentral	Bistår ved oppretting av brukerprofil og installering av teknologi. Gir info om support.	Gir opplæring til bruker, pårørende og aktuelle samarbeidspartnere	Systematisk oppfølging jf. prosedyre	Evaluerer mål og utvider bruksområder ved behov.	Bli kontaktet ved behov	Avslutter saken
Skole/ Barnehage	Identifiserer elever som kan ha nytte av mestringsteknologi. Henvisning til Ergo.tjenesten	Bistår i kartlegging	Mottar tilbakemelding fra ergo.tjenesten dersom aktuelt	Følger kommunal prosedyrer for mestringsteknologi	Deltar på opplæring i bruk av teknologi og får informasjon om support	Tar i bruk teknologi og samarbeider med elev og familie.	Evaluerer mål og bruk av teknologi i utviklingsamtale/samarbeidsmøter	Bruker teknologi sammen med eleven med mål om bl.a. selvstendighet	Sikrer overgang jf. prosedyre
PPT	Identifiserer elever som kan ha nytte av mestringsteknologi. Henvisning til Ergo.tjenesten	Tydeliggjør elevens behov i sakkyndig vurdering jf. prosedyre	Mottar tilbakemelding fra ergo.tjenesten dersom aktuelt					Informeres om status i samarbeids- eller ansvarsgruppemøter	
Andre kommunale tjenester	Gir informasjon om mestringsteknologi jf prosedyre Henvisning til Ergo.tjenesten							Om aktuelt, benytter teknologi sammen med bruker i hverdagen	
NAV hjelpemiddelsentral Kommunal hjelpemiddelforvaltning		Nav HMS gir informasjon om type teknologi og veileder søker.	Nav HMS behandler søknad og låner ut teknologi	Kommunal HMF leverer ut teknologi til familien/formidler				Kontaktes ved behov for teknisk support	Mottar teknologi som leveres i retur.
ROR-IKT				Support ved oppkoblinger mot kommunalt nettverk, tilganger, brannmurer, hvitelister, o.l.		Support ved oppkoblinger mot kommunalt nettverk, tilganger, brannmurer, hvitelister o.l.			
Leverandør		Gir informasjon om typer teknologi. Veileder søker		Teknisk support ved behov Sjekk hjemmeside til firma for webinar mm				Teknisk support ved behov	

Vi strekker oss langt!



Ny fase - Undring oppstår

Bekymring/undring for et barn/ungdoms utvikling

Oppgave:

- avdekke utfordringer,
- drøfte utfordringen med familien
- henvise familien til rett instans for rett hjelp til rett tid

Kompleksiteten ved arbeid med barn og unge

- Barn er i konstant utvikling,
- Nye ferdigheter skal læres og øves inn til automatiserte handlinger
- Utvikler seg i ulikt tempo

- Fokus: Tidlig innsats!

- Kommunen har mange verktøy og modeller for hvordan ta tak i bekymring rundt barn
- BTI, SLT, Barn og unges helsetjenester osv.

- Beveger seg mellom hjem, barnehage/skole, fritid, avlastning




Prosedyrer for oppfølging av teknologi

	MOLDE KOMMUNE Helse og omsorg	MESTRINGSTEKNOLOGI FOR BARN OG UNGE I ERGOTERAPIJENESTEN Fra henvisning til videreføring / avslutning
Sist revidert: 17.02.2023		

	MOLDE KOMMUNE Oppvekst / Helse og omsorg	MESTRINGSTEKNOLOGI I SKOLE Fra undring oppstår til hjelpemiddel i drift
Sist revidert: 14.02.2023		

	MOLDE KOMMUNE Oppvekst / Helse og omsorg	Mestringsteknologi barnehage Fra undring oppstår til hjelpemiddel i drift
Sist revidert: 07.03.2024		

	MOLDE KOMMUNE PPT	MESTRINGSTEKNOLOGI PPT
Sist revidert: 17.02.2023		

Henvisning og oppstart av tjeneste

Oppgaver	Utføres av
<ul style="list-style-type: none"> Henvisning mottas og legges inn i journal. Henvisningen prioriteres ved bruk av prioriteringsnøkkel for Ergo- og fysioterapitjenesten utfra alvorlighetsgrad. Foresatte/bruker/pårørende kontaktes på telefon, SMS, brev innen 5 dager for innhenting av utfyllende informasjon eller med informasjon om eventuelt ventetid/oppstart av tjeneste. Gi tilbakemelding til henviser (dersom det er noen andre enn foresatte/bruker/pårørende) om mottatt og prioritert henvisning. For henvisere i Gerica/HiPro kan dette gjøres via melding i Journal. Til skoler/andre ta kontakt via telefon/epost. Foresatte/bruker/pårørende kontaktes når henvisningen er fordelt, og ergoterapeut er klar for oppstart av saken. Videre saksgang og igangsetting av tjeneste avtales. 	Ergo.tjenesten

Kartlegging

Oppgaver	Utføres av
<ul style="list-style-type: none"> Foresatte/henviser kontaktes og det avtales kartleggingsmøte med pårørende og barn/ungdommen. 	Ansvarlig ergoterapeut
<ul style="list-style-type: none"> Bruk samtaleark og mal for årskontroll utarbeidet av Ergo- og fysioterapitjenesten for barn, som struktur for samtalen. Sjekk eventuelt journal for kartlegging utført av andre. Ved behov, bruk egenmestringsskjema og snakk om forventninger til endring foresatte og barnet/ungdommen måtte ha. Få frem hva som er viktig for dem. Avklar med foresatte om behov for kontakt med andre tjenester. PPT, skole, barnehage, avlønning mm Informér om prosessen videre. Er det behov for annen type kartlegging. Sensory Profil 2, ADL taxonomen, COPM mm Ikke foreså type teknologi for raskt, men lytt til forslag fra både foresatte, skole og eventuelt avlønning. 	Ansvarlig ergoterapeut
<ul style="list-style-type: none"> Snakk med eventuelt andre tjenester og gjennomfør eventuelt kartlegging på andre arenaer. Gå tilbake og oppsummer hva som kan være aktuelt. Diskuter tverrfaglig. Hva kan fungere? Journalfør Evt. gjennomfør observasjon i aktivitet og deltakelse hjemme, i barnehagen eller på skolen 	Ansvarlig ergoterapeut

Tilbakemelding og søknad

Oppgaver	Utføres av
<ul style="list-style-type: none"> Gjøre en avtale for å gi tilbakemelding til familien. Ta med PPT, skole eller andre samarbeidspartnere dersom det er aktuelt. Gi tilbakemelding til henviser dersom aktuelt. Eks i et samarbeidsmøte. Gå gjennom behovet, hvilke(t) områder skiller seg ut og er det aktuelt å sette inn tiltak? Kom med forslag til eventuell teknologi eller begrunn hvorfor du tenker det ikke er hensiktsmessig med teknologi. 	Ansvarlig ergoterapeut

Undring oppstår

Oppgaver	Utføres av
<p>Kan tilrettelegging som skolen gjør for aktuell elev bli styrket eller bedret ved hjelp av mestringsteknologi?</p> <p>Eksempler på tilrettelegging:</p> <ul style="list-style-type: none"> Egne dagsplaner Bruk av nedtelling på iPad Assistentstøtte i overganger Hyppig kontakt hjem – skole for at eleven skal ha god oversikt over hverdagen 	Kontaktlærer Spes.ped.
<p>Kan mestringsteknologi dekke, styrke eller bedre tilretteleggingen for aktuell elev? Reflekter rundt behovet i samråd med skoleledelse</p>	Kontaktlærer Spes.ped. Skoleledelse

Rutiner for søknad om, oppstart og bruk av mestringsteknologi

Oppgaver	Utføres av
<p>Innhent samtykke med foresatte til å starte prosessen for å søke om et mestringsteknologisk hjelpemiddel</p> <ul style="list-style-type: none"> Samtykkeskjema inkluderer godkjenning for deling av informasjon og samarbeid med ergoterapitjenesten Samtykkeskjema skrives med dato for samtale og lagres i P360 	Kontaktlærer Spes.ped.
<p>Henvisning til Ergoterapitjenesten (Ergo) på telefon 90 10 70 09 (hverdager mellom 09:00 – 14:30)</p> <p>Etter avtale med Ergo, send pr. post eventuelt sakkyndig vurdering og / eller andre beskrivelser av elevens utfordringer og behov</p> <p>Etter avtale med foresatte tas det kontakt med skole</p> <p>Oppstartsmøte med foresatte, skole og Ergo</p> <p>Etter kartlegging sendes søknad om aktuelt hjelpemiddel til NAV Hjelpemiddelsentral</p>	Kontaktlærer Spes.ped. Ergo Ergo Ergo

Utlevering og tilpasning av hjelpemiddel

Oppgaver	Utføres av
Hjelpemiddel registreres i elevens mappe, husk lisens	Kontaktlærer Spes.ped.
Informér skolens iKT-ansvarlig om at aktuell elev har blitt tildelt hjelpemiddel	Kontaktlærer Spes.ped.

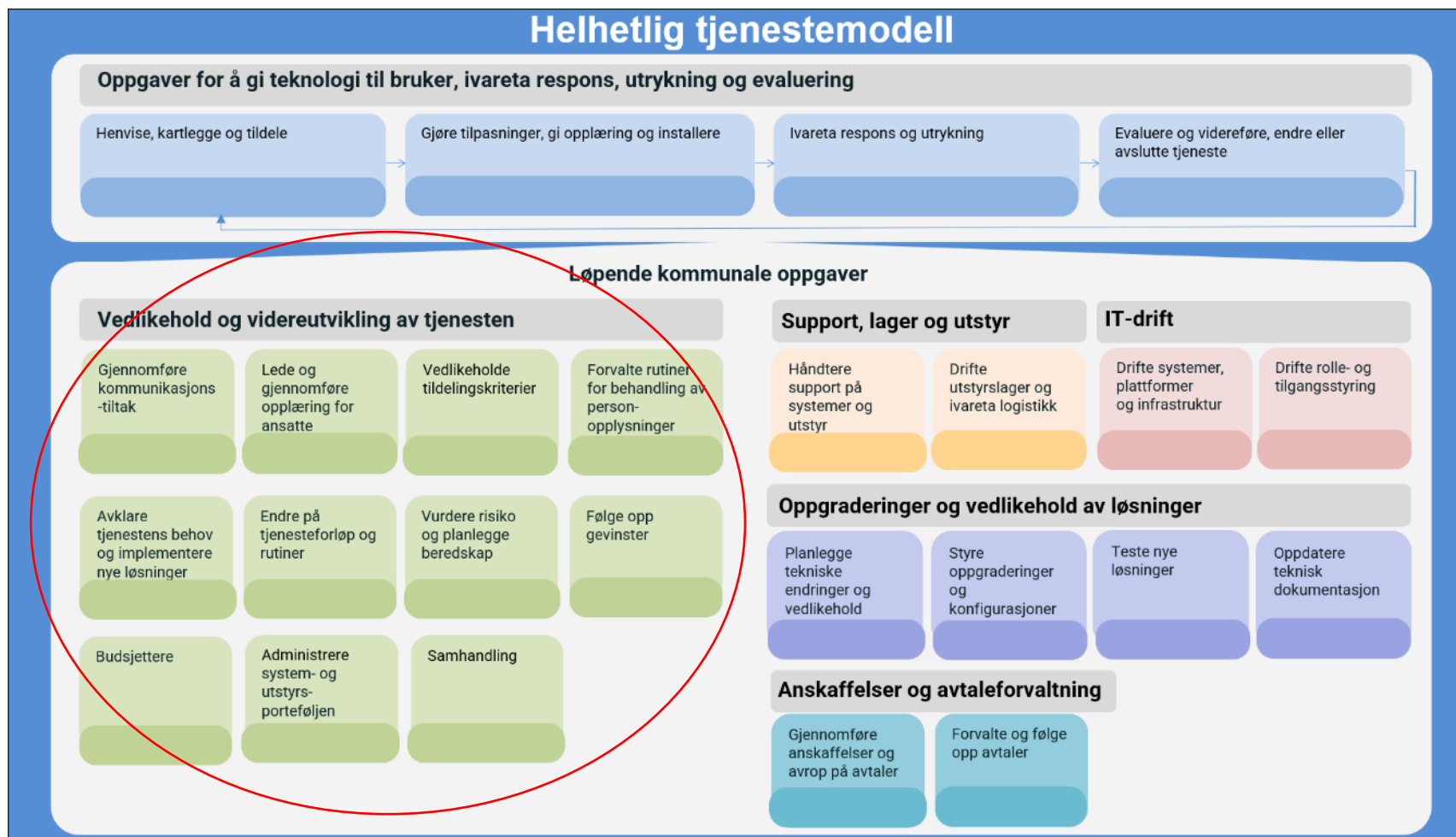
Undring oppstår

Oppgaver	Utføres av
<p>Kan tilrettelegging som barnehagen gjør for aktuell barn bli styrket eller bedret ved hjelp av mestringsteknologi?</p> <p>Eksempler på tilrettelegging:</p> <ul style="list-style-type: none"> Egne dagsplaner Bruk av nedtelling på iPad Assistentstøtte i overganger Hyppig kontakt hjem – barnehage for at barnet skal ha god oversikt over hverdagen 	Styrer Ped.leder Spes.ped.
<p>Kan mestringsteknologi dekke, styrke eller bedre tilretteleggingen for det aktuelle barnet? Reflekter rundt behovet i samråd med styrer.</p>	Styrer Ped.leder Spes.ped.

Rutiner for søknad om, oppstart og bruk av mestringsteknologi

Oppgaver	Utføres av
<p>Innhent samtykke med foresatte til å starte prosessen for å søke om et mestringsteknologisk hjelpemiddel</p> <ul style="list-style-type: none"> Barn i barnehage som har behov for mestringsteknologisk hjelpemiddel kan allerede ha ergo inne, og temaet kan bli drøftet i samarbeidsmøter/ansvarsgruppe møter. For barn som ikke allerede har tjenester fra ergo, kan disse henvises til ergo.tjenesten for vurdering av behov for mestringsteknologi. Det er krav om oppfølging fra PPT/spes.ped. for henvisning. Benytt henvisningsskjema til ergo og fysio for barn og unge som inkluderer godkjenning for deling av informasjon og samarbeid med ergoterapitjenesten Skjema skrives med dato for samtale og lagres i P360/barnehagens arkivsystem. 	Styrer Ped.leder Spes.ped.
<p>Henvisning sendes pr. post til Ergoterapitjenesten (Ergo). De kan også kontaktes på telefon 90 10 70 09 (hverdager mellom 09:00 – 15:00)</p> <p>Etter avtale med Ergo, send pr. post eventuelt sakkyndig vurdering og / eller andre beskrivelser av barnets utfordringer og behov</p> <p>Etter avtale med foresatte tas det kontakt med barnehage (se prosedyre for ergo)</p> <p>Oppstartsmøte med foresatte, barnehage og Ergo</p> <p>Etter kartlegging sendes søknad om aktuelt hjelpemiddel til NAV Hjelpemiddelsentral</p>	Styrer Spes.ped. Styrer Spes.ped. Ergo Ergo Ergo

Vedlikehold og videreutvikling av tjenesten



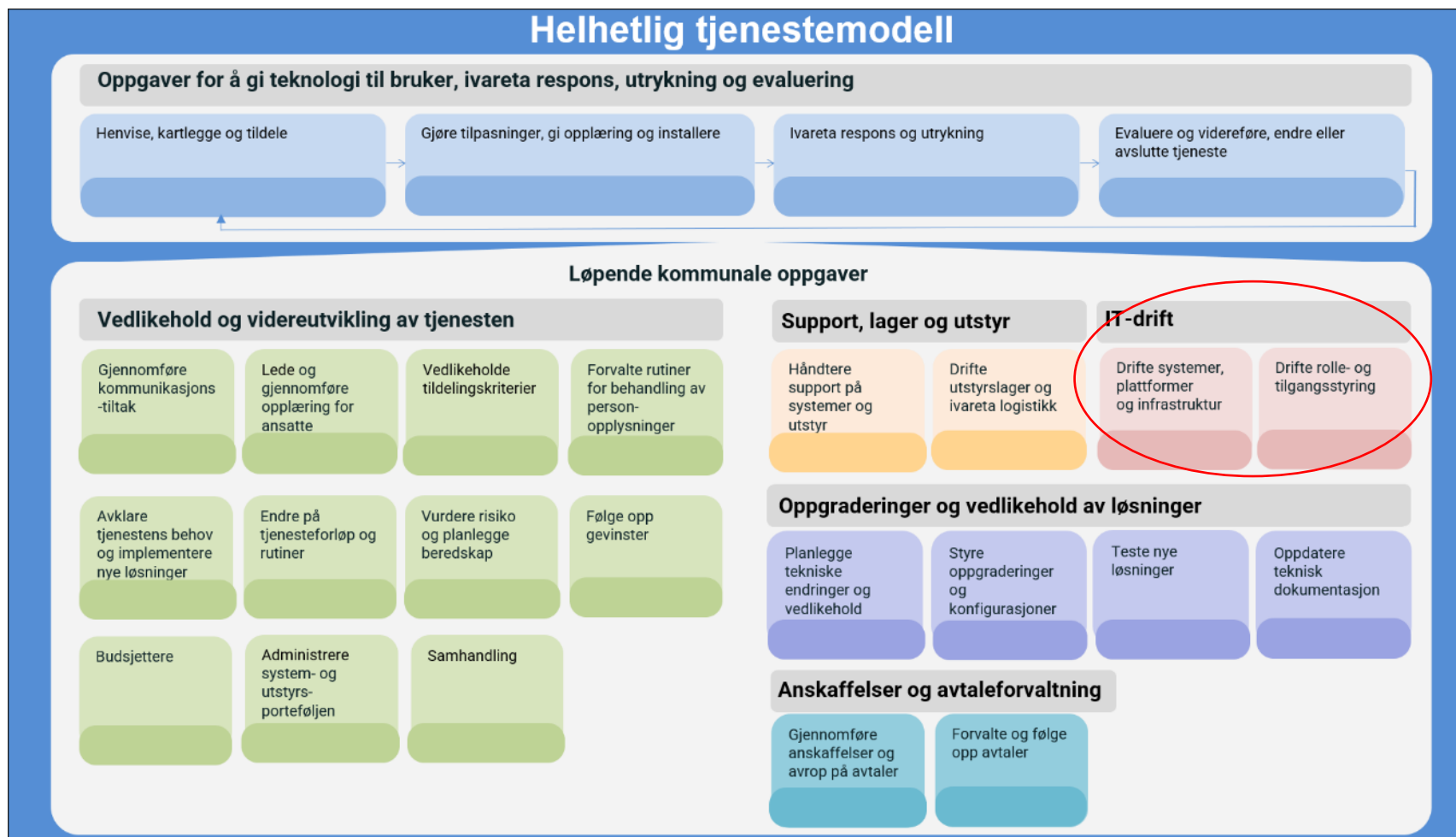


2. Øke kunnskapen

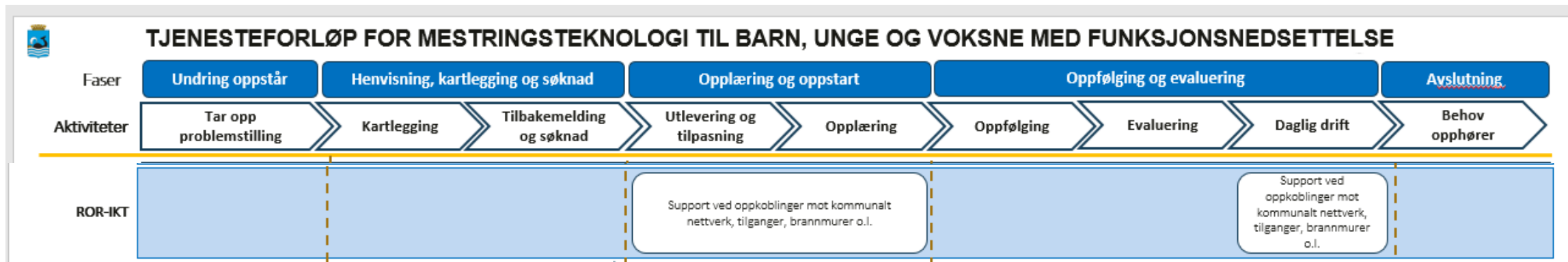
blant ansatte i helse og oppvekst, foresatte, barn og unge om muligheter som finnes i teknologi.



IT-drift



ROR-IKT



Utfordring:

- Stabil internettilkobling for mestringsteknologi på skolene

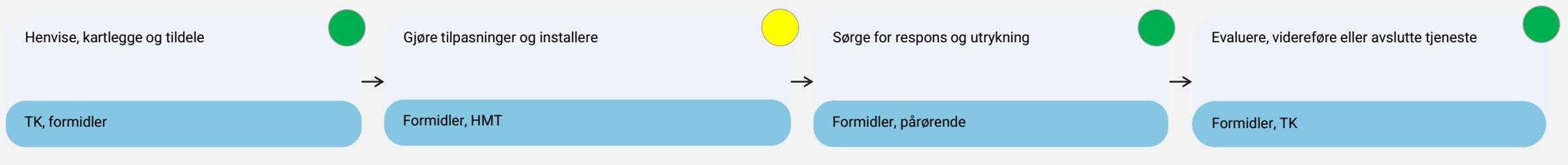
Løsning:

- Eget nettverk til denne typen teknologi på kommunale skoler



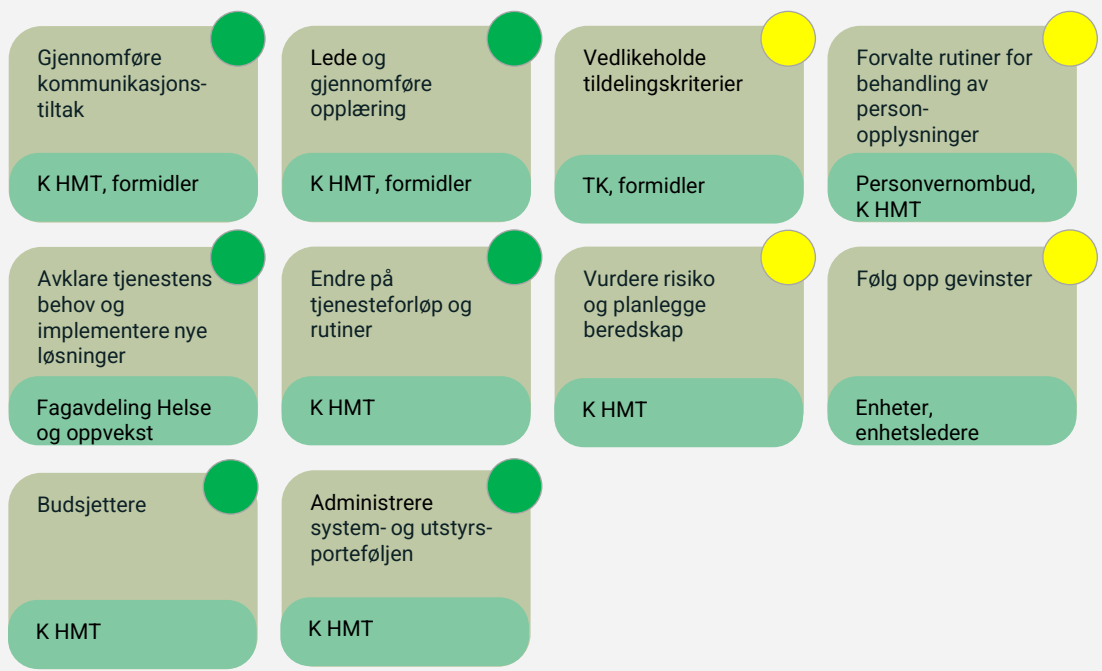


Oppgaver for å sette teknologi ut til bruker, sørge for respons, utrykning og evaluering



Løpende kommunale oppgaver

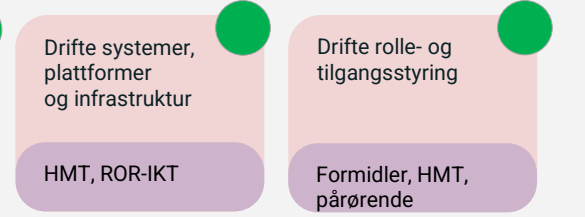
Vedlikehold av tjenesten



Support, lager og utstyr



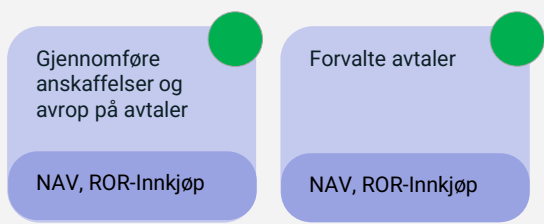
IT-drift



Oppgraderinger og vedlikehold på løsninger



Anskaffelser og avtaleforvaltning



ORDLISTE

TK: Tildeling og koordinering
 K HMT: Koordinator helse- og mestringsteknologi. Systemansvarlig i kommunen
 HMT: Kommunal hjelpemiddeltjeneste
 ROR-innkjøp: Interkommunal innkjøpsavdeling
 ROR-IKT: Interkommunal IKT organisasjon
 PPT: Pedagogisk psykologisk tjeneste
 Formidler: Tjenesten (hvem i tjenesten varierer fra teknologi til teknologi)

Forankring

- Bærekraftige tjenester
- Gode system – ikke tilfeldigheter
- Tverrfaglig samarbeid
- Effektivisering
- Digital transformasjon
- Digitalisering

Kommuneplanens samfunnsdel

2021-2031

Vedteke 17. juni 2021 i Molde kommunestyre



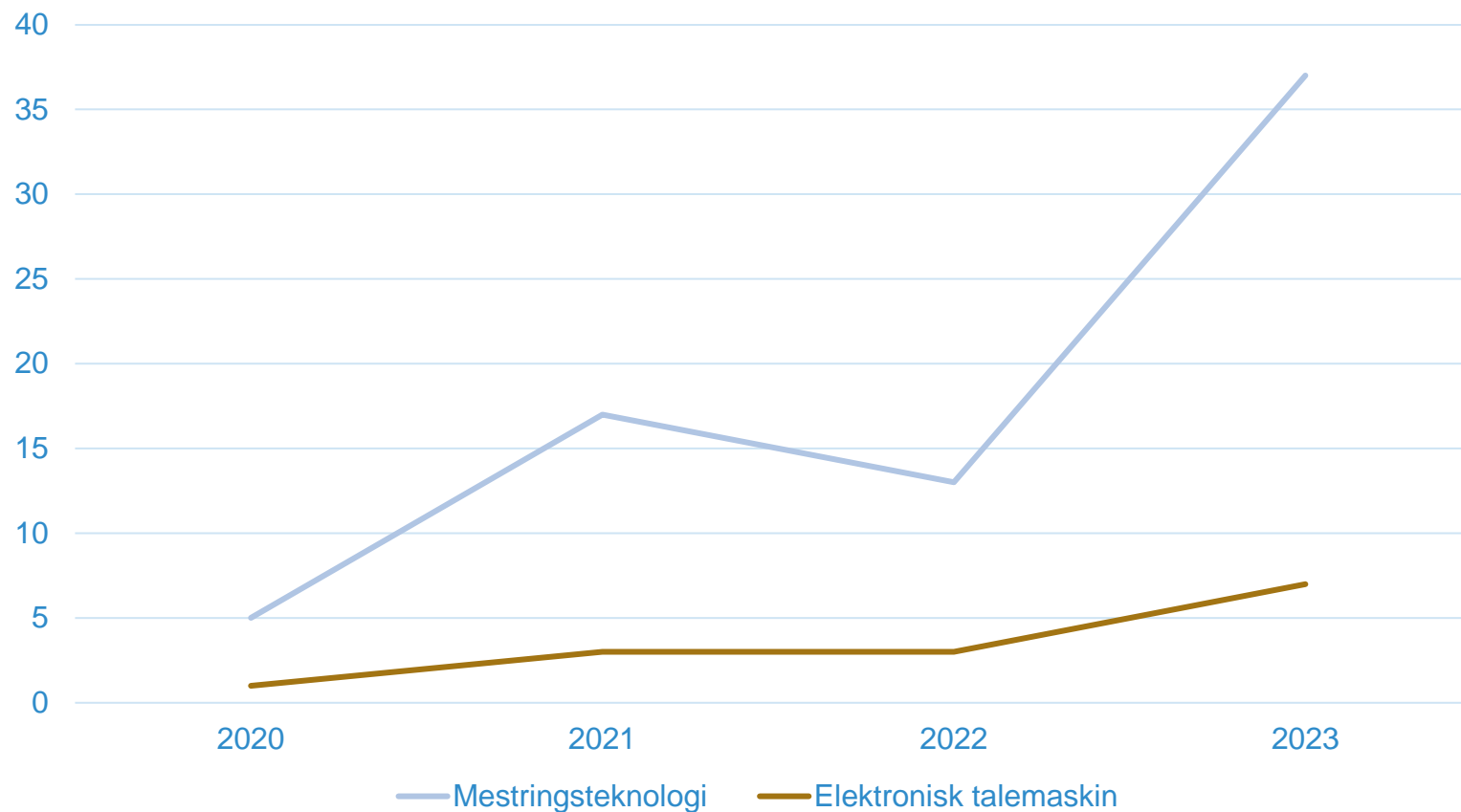
Forankring

- Grunnleggende for utvikling av ny tjeneste
- Støtte fra kommunalsjefer for helse og omsorg, og oppvekst, kommunedirektør, fagavdeling helse og omsorg, fagavdeling barnehage, fagavdeling skole, enhetsledere og avdelingsledere
- Alle må «eie» tjenesten sammen



Systematisering nytter

Antall henvisninger - mestrings teknologi til barn og unge



I tillegg teknologi til
- varsling,
- ASK(alternativ
supplerende
kommunikasjon)

Gevinster

Bruk av digital kalender fremfor andre løsninger

- Hver lærer sparer 14t i planlegging pr elev pr skoleår ved bruk av digital kalender. Anslått spart kostnad = 8000 kr pr lærer pr skoleår

Langsiktig gevinst for helse og omsorg

- Beboere i boliger med økt selvstendighet og mestring av egen hverdag
- Færre atferdsutfordringer – bruker er forberedt og har en mer forutsigbar hverdag



NESTE FAGWEBINAR

19.06.24 kl. 08.15–09.00

Tema: Felles modell for innføring og nettverk innen e-helse

Informasjon på ks.no –webinar for e-helse



For mer informasjon:

ks.no eller kontakt terje.wistner@ks.no eller heidi.slagsvold@ks.no

