

BarnehageHMS

- Korte temasider skreddersydd for barnehager – enkelt å bruke
- Få hjelp til å komme i gang
- Bygger på samarbeid og involvering

Basert på forskning og  
erfaring fra barnehager





Kompetanse og mestring



Rollekonflikter - forventninger fra alle kanter



Situasjoner der barn utagerer



Høye emosjonelle krav



Hvordan komme i gang?



Nærværet i barnehagen



Organisering av arbeidshverdagen



Helsefremmende arbeidsplass



Lyd og hørsel



Løft og arbeidsstillinger



Inneklima



Hygiene og smittevern



Fleksibilitet og forutsigbarhet



Kulturen på arbeidsplassen



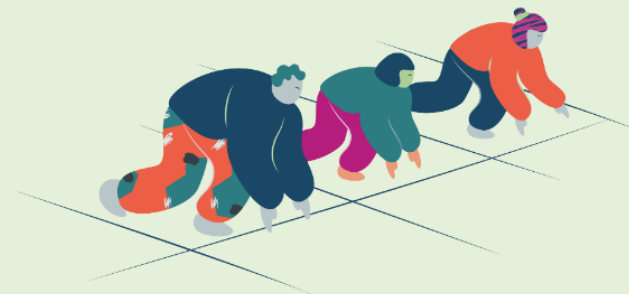
Tilrettelegging for ansatte som er syke

# Hvordan komme i gang?

Mange barnehager er usikre på hvordan komme i gang med arbeidsmiljøarbeidet. Hvor skal vi begynne? Hva bør vi vite før vi setter i gang? Hvilke verktøy er best?

Barnehager spør seg også hvorfor dette arbeidet er så viktig, vil det gjøre noen forskjell, hva får vi igjen?

Det viktigste dere gjør nå, er å sette av tid til et første møte, så hjelper BarnehageHMS dere i gang.



[Skriv ut](#)

## Nå er dere i gang!

Du/dere leser videre – dere er i gang! Videre får dere nå tips og råd om hvordan dere kan jobbe med arbeidsmiljøet og sykefraværet i deres barnehage, og om hvordan temaene i BarnehageHMS vil være til hjelp i dette arbeidet.



# Kulturen på arbeidsplassen

Kulturen på arbeidsplassen defineres ofte som de felles verdier, normer og virkelighetsoppfatninger de ansatte har. Kulturen henger tett sammen med arbeidsmiljøet. Har en barnehage en positiv organisasjonskultur vil det føre til motiverte og engasjerte ansatte. Motsatt kan en negativ organisasjonskultur skape dårlig trivsel, umotiverte ansatte og høyt sykefravær.

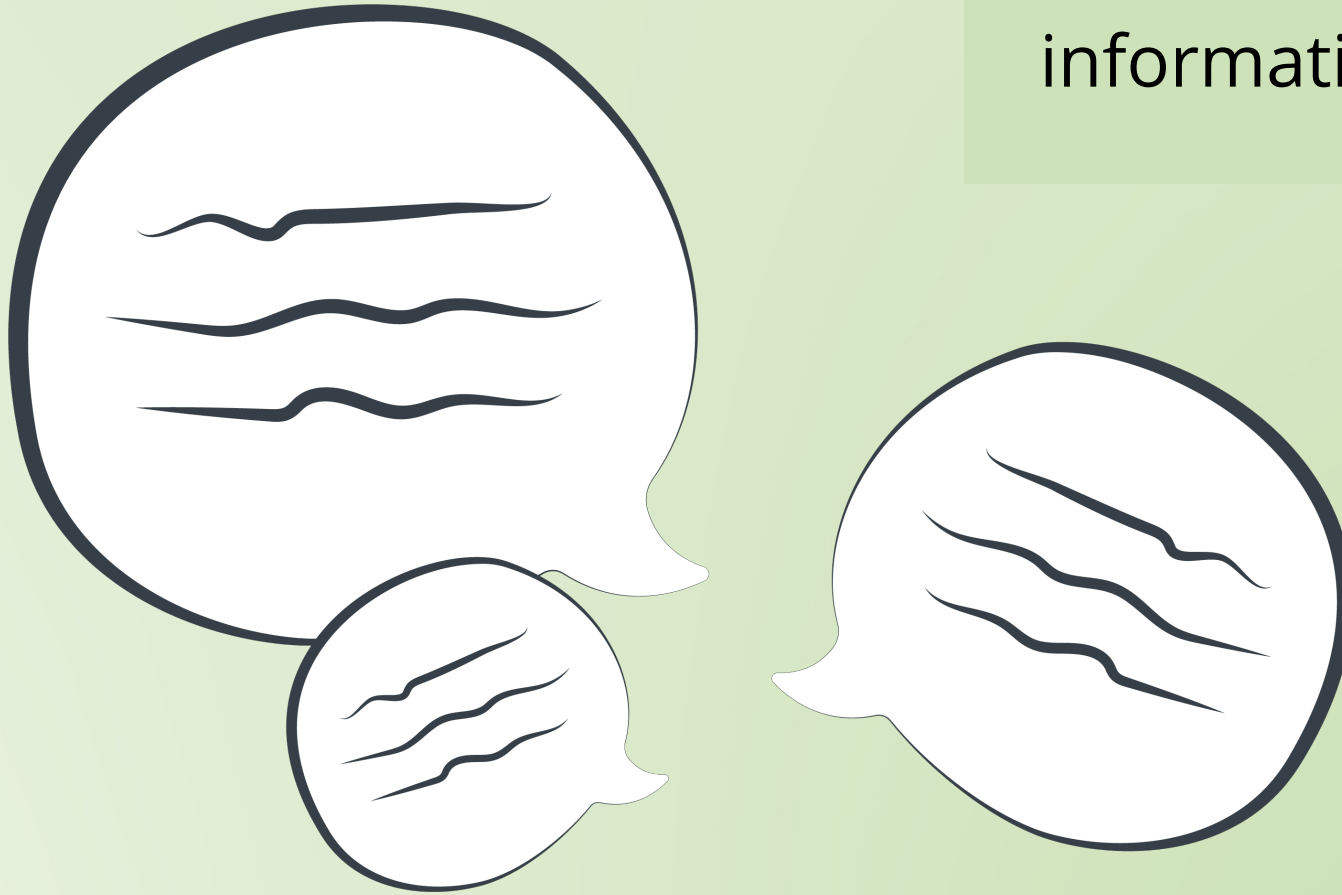


[Skriv ut](#)

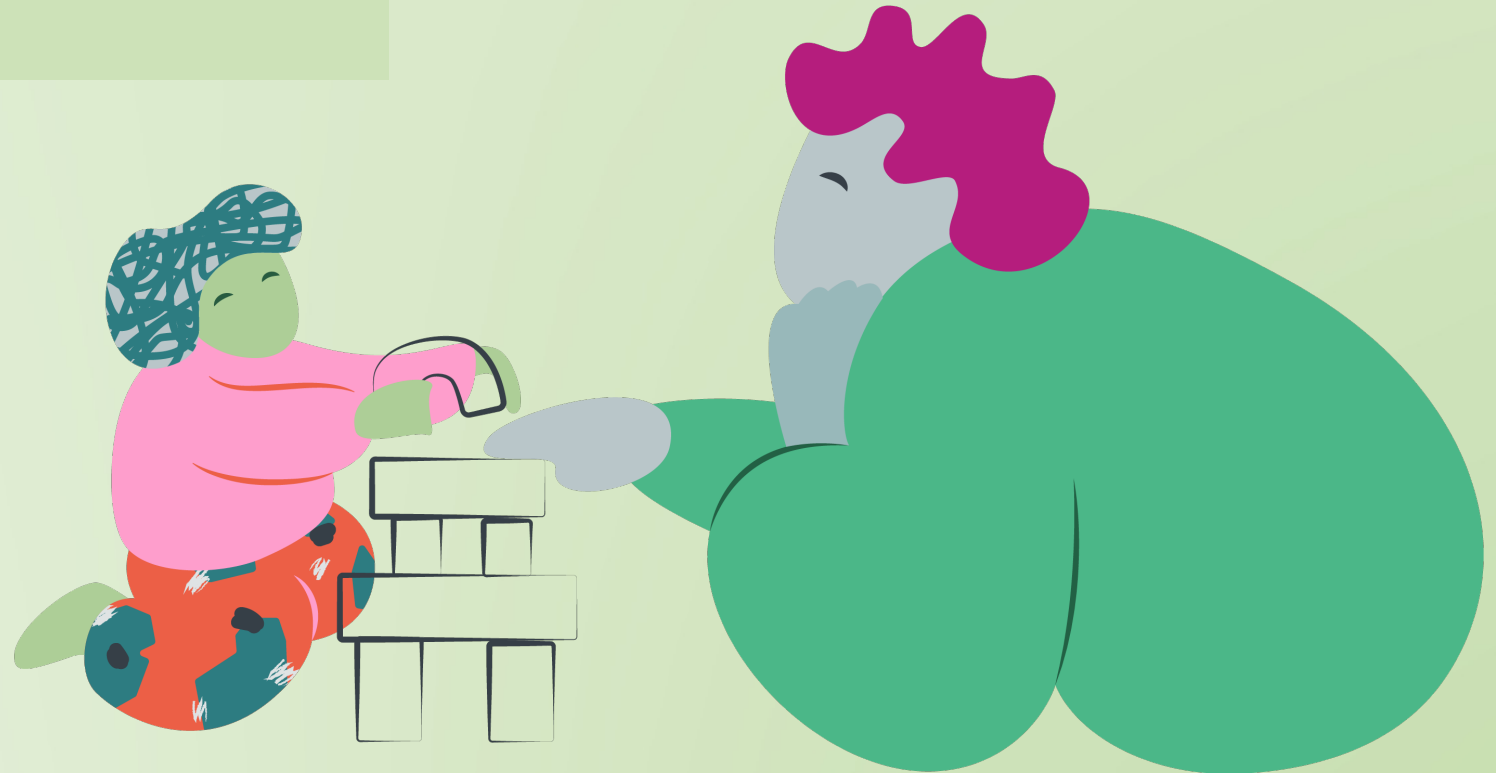
## Kultur og arbeidsmiljø

Kultur og arbeidsmiljø er tett knyttet sammen. En kultur som er preget av romslighet og åpenhet bidrar til trygge medarbeidere samtidig som den forebygger konflikter. Et arbeidsmiljø som bygger opp under felles kompetanse og som bidrar til hverandres mestring, gir følelse av at man er på lag. Å kjenne at jobben en gjør er viktig bidrar til stolthet og engasjement. Dette er kjennetegn på en positiv

Korte men  
informative tekster

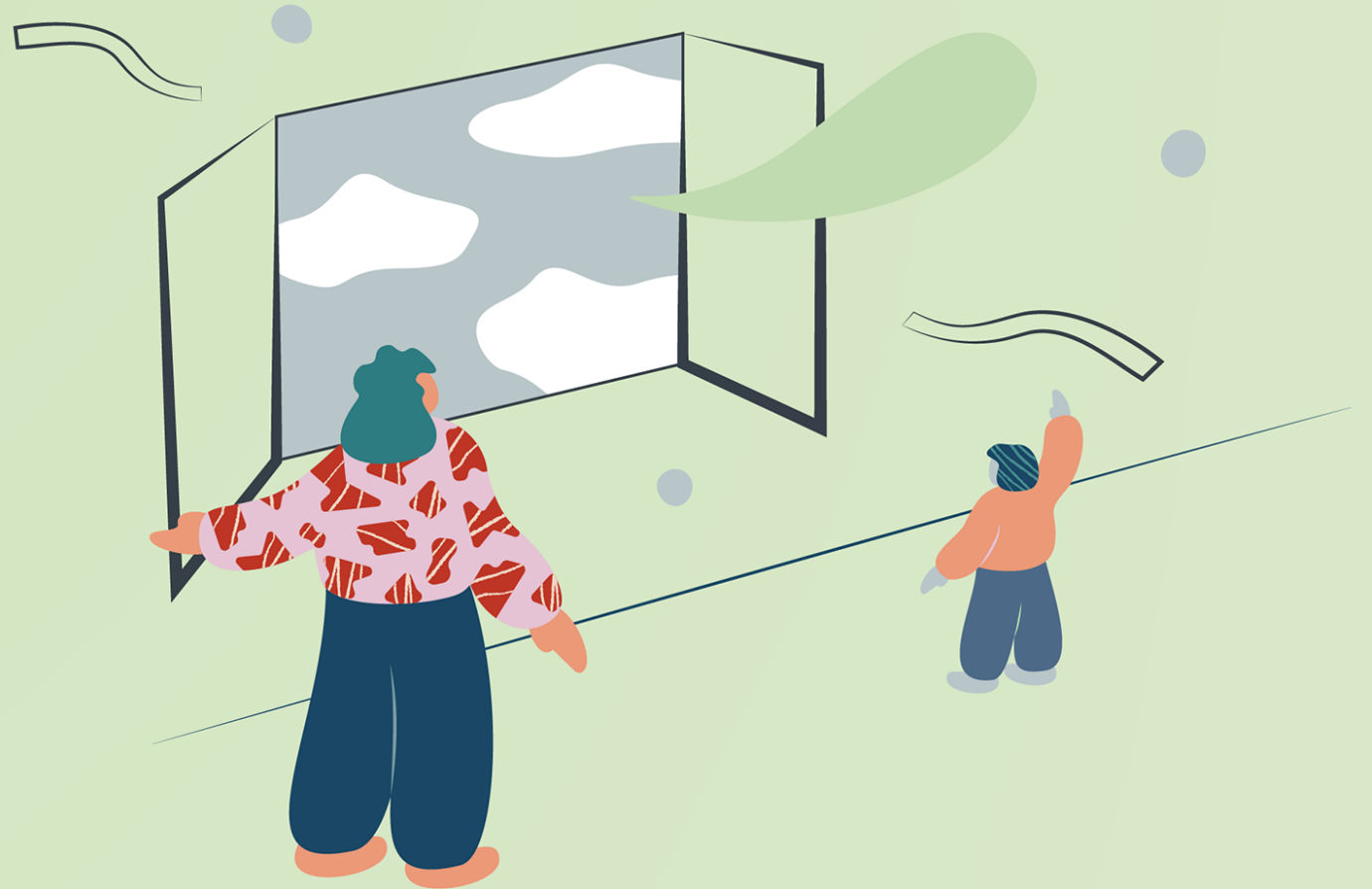


Skal være enkelt og  
fleksibelt å bruke,  
for alle som jobber i  
barnehagen





Stor vekt på  
samarbeid  
og involvering



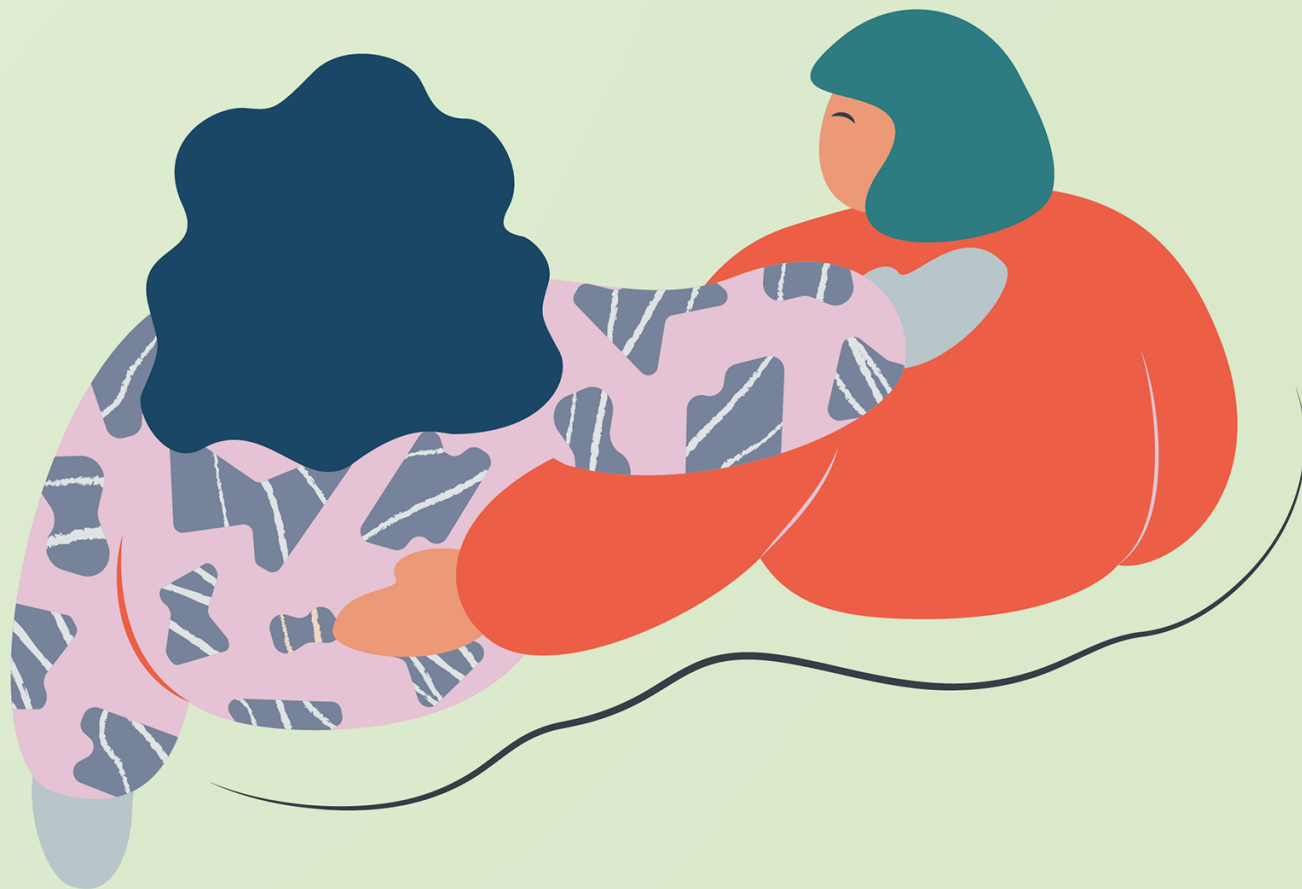


HMS-gruppene  
driver arbeidet

Involvering  
av alle ansatte



Finne tid



Arbeidsmiljø påvirker  
det andre vi gjør  
i barnehagen



- Korte temasider skreddersydd for barnehager – enkelt å bruke
- Få hjelp til å komme i gang
- Bygger på samarbeid og involvering

# BarnehageHMS - et verktøy for bedre jobbhelsete

BarnehageHMS er et verktøy for barnehager som ønsker å jobbe med arbeidsmiljø, HMS og helsefremming, systematisk og jevnlig. BarnehageHMS har en kalender som skal være en hjelp til å sette på dagsorden arbeidsmiljøtema som er viktig for dere, i den barnehagehverdagen akkurat dere har.

Barnehagene får tilgang til 13 tema med korte tekster som bygger på forskning, gir tips og råd, har diskusjonspunkt og utvalgte lenker til hjelp i arbeidet. Se lenken "HMS-tema" i toppmenyen.

Registrer barnehage



[www.barnehagehms.no](http://www.barnehagehms.no)