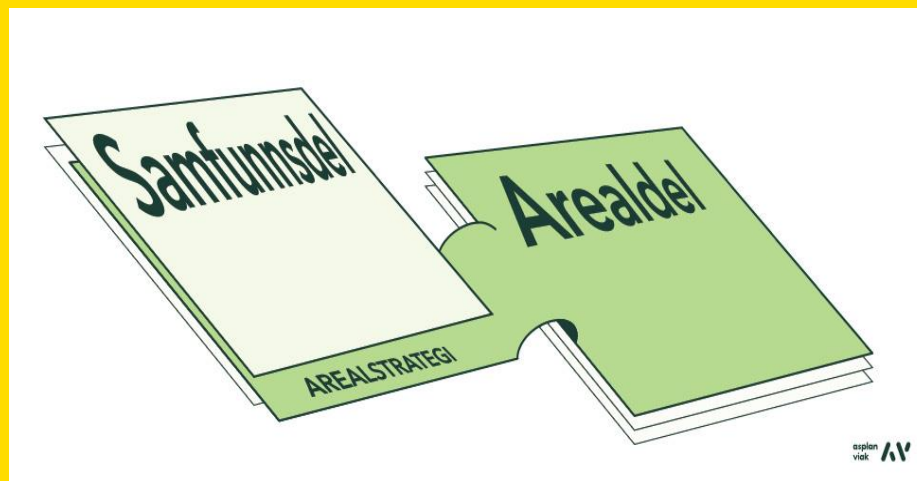


# Arealstrategier i samfunnsdelen

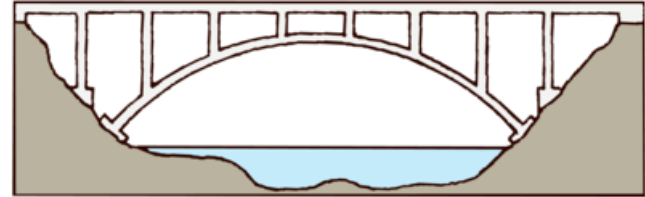


**Gro Sandkjær Hanssen, NIBR-OsloMet**

# Bakgrunn for temaet:

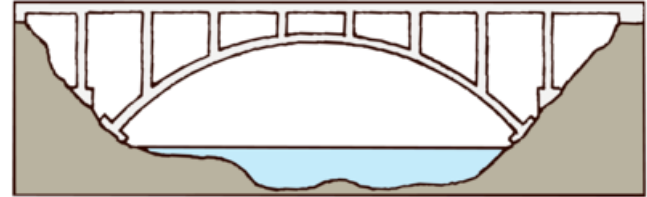
## Planlovutvalget (1998-2003) NOU 2003:14

- Utvalget foreslo å innføre en *langsiktig arealstrategi* i kommuneplanens samfunnsdel, og at denne skulle virke som en bro mellom kommunenes overordnede samfunns mål og kommunenes arealdisponering.



# Planlovutvalget (1998-2003) NOU 2003:14

- I en slik strategi ville være større rom for å drøfte sammenhengen mellom framtidig samfunnsutvikling og arealbruk i et lengre tidsperspektiv, for eksempel 30 år eller mer.
- En viktig funksjon var å gi grunnlag for strategiske valg om kommunens utvikling, hvordan kommuneplanen følger opp nasjonale mål og retningslinjer, og overordnede planer for arealbruk.



Men langsiktig arealstrategi ble tatt ut av den lovteksten som ble fremmet i proposisjonen (Ot.prp. nr. 33 (2007–2008)).

## Riksrevisjonen 2007:8

- Påpeker at planleggingen på «flere områder ikke ivaretar verdier og prinsipper som Stortinget har vektlagt for å sikre en bærekraftig arealdisponering»
- Et av problemene som ble identifisert, var at kommuneplanens samfunnsdel i liten grad ble benyttet som verktøy i arealplanleggingen



# Evalueringen av pbl (2008)

- En av hovedutfordringene i kommunenes planpraksis er å se samfunnsdelen og arealplanleggingen i sammenheng
- Mål og prinsipper i samfunnsdelen sees ikke igjen i arealdelen i mange kommuner
- Grunneierinnspill blir tatt rett inn i arealdelen
- Særlig natur- og klimahensyn som taper på dette
- Arealstrategi har et potensial til å være en bro mellom KPS og KPA (Oslo, Kristiansand)
- Koordineringsmekanisme innad i kommunen
- Kan bidra til å styrke sammenhengen mellom regionale planer og kommunale planer



# Intensjon

Regjeringen mener at en overordnet arealstrategi i kommuneplanens samfunnsdel kan gjøre **AREALPLANENE BEDRE TILPASSET SAMFUNNETS BEHOV OG UTFORDRINGER.**

Den kan bidra til **HELHETLIG AVVEINING MELLOM NASJONAL, REGIONAL OG KOMMUNAL AREALPOLITIKK.**

Arealstrategien gir **LANGSIKTIG RETNING** til kommunens areal- og ressursforvaltning. Det er viktig for å **SAMORDNE BOLIG-, AREAL- OG TRANSPORTPLANLEGGINGEN**, fremme **NÆRINGSUTVIKLING, REDUSERE KLIMAGASSUTSLIPPENE, TILPASSE** samfunnet til **KLIMAENDRINGENE**, skape **SOSIALT BÆREKRAFTIGE SAMFUNN** og **REDUSERE NEDBYGGING AV DYRKA MARK OG NATUR.**



## Nasjonale forventninger til regional og kommunal planlegging 2019–2023

Vedtatt ved kongelig resolusjon 14. mai 2019



Kommunal- og  
moderniseringsdepartementet

# Hvordan kan arealstrategier brukes som verktøy?

- **Dagens praksis**

- Av 105 småkommuner under 2500 har 30 arealstrategi i KPS, 6 i KPA og 6 i planstrategien

- **Fleksibelt verktøy**

- Utformingen av arealstrategi er løst ganske forskjellig. Denne fleksibiliteten er viktig å ivareta.

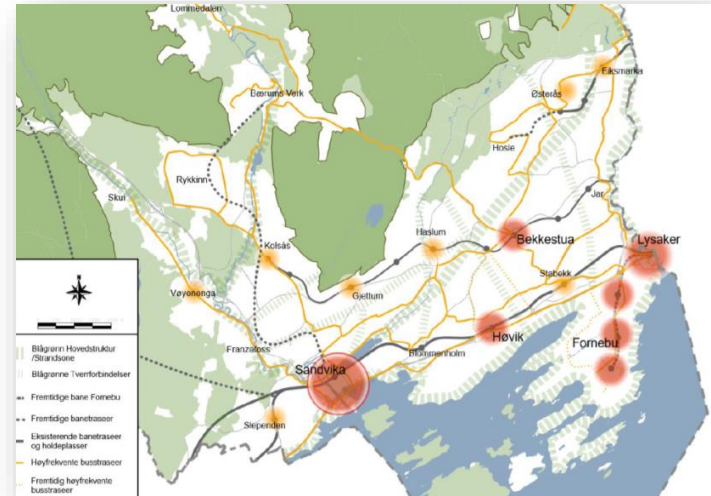
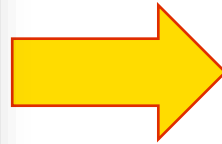
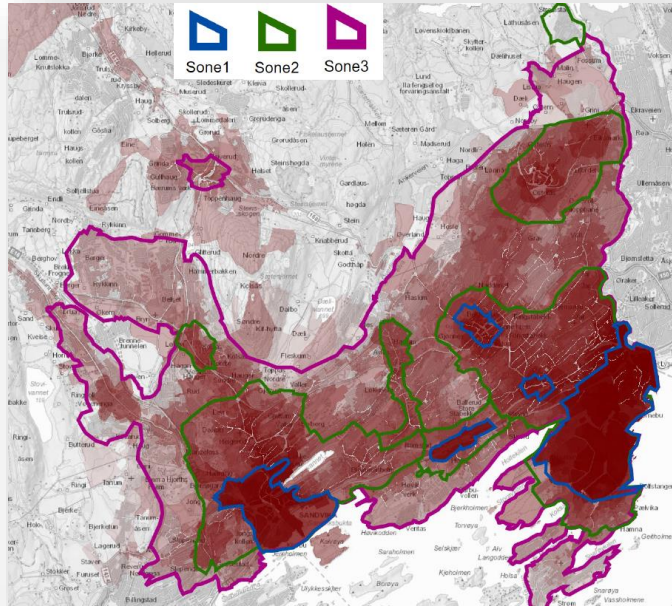
- **Fungerer som bro**

- Arealstrategier ser ut til å forenkle sammenkoblingene og fungerer som bro mellom samfunnsdel og arealdel.
- Det kan synes som at arealstrategi blir særlig viktig når det er tidsspenn mellom når kommuneplanens samfunnsdel og arealdel utarbeides.
- Tidsrommet må ikke bli for langt, da blir arealstrategiene foreldet.



# Hvordan kan arealstrategier brukes som verktøy?

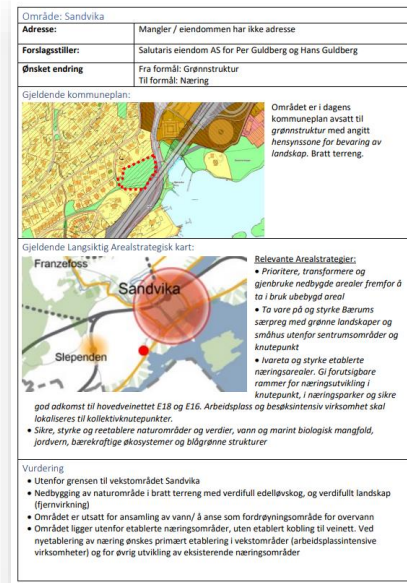
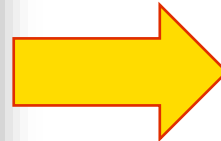
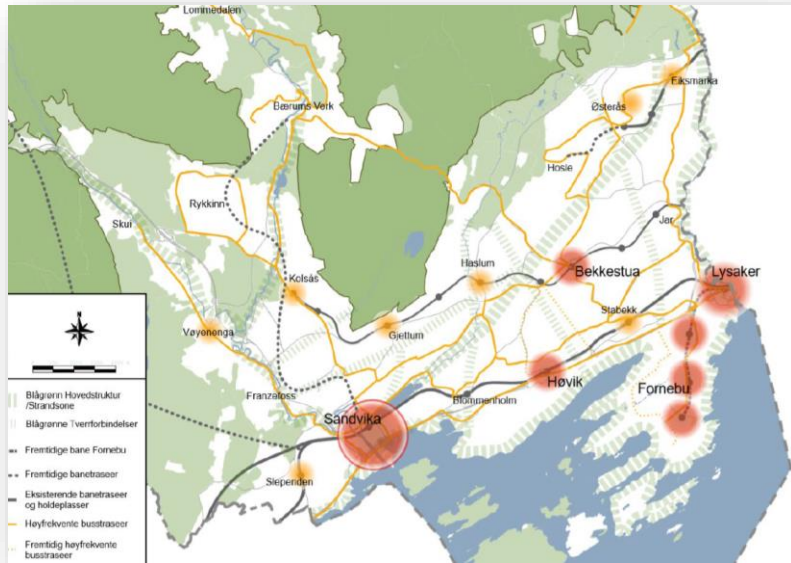
Arealstrategier kan stimulere politisk retningsgivning basert på kunnskap og kartlegginger





# Hvordan kan arealstrategier brukes som verktøy?

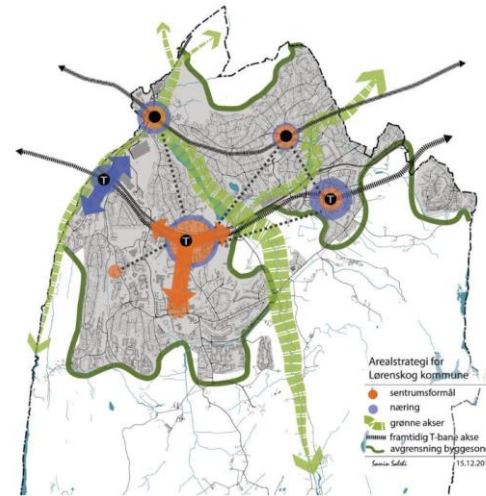
## Arealstrategi som politikernes prinsipielle kompass i KPA-prosessen



# Hvordan kan arealstrategier brukes som verktøy?

**Arealstrategier kan gi kontinuitet i utviklingsretning og stå seg over flere kommunestyreperioder**

- Strategiene for arealbruk bør kunne inngå i samfunnsdelens lange linjer, som kan stå seg over flere kommunestyreperioder
- Lørenskogs arealstrategi bygger på tidligere KPS'er og KPA'er, og viser at kommunestyret ønsker å bygge videre på hovedprinsippene også i kommende KPA.



# Hvordan kan arealstrategier brukes som verktøy?

**MEN** arealstrategier kan også gi frempek om at eksisterende arealpolitikk veltes om

- Klimakrise, naturkrise og operasjonalisering av SDG 17 fordrer endring i norske kommuners arealbruk (bort fra by- og tettstedsspredning)
- Arealstrategien i KPS kan varsle et slikt skifte i kommunal arealpolitikk for å gi grunneiere og investorer forutsigbarhet i hva de kan vente seg i KPA



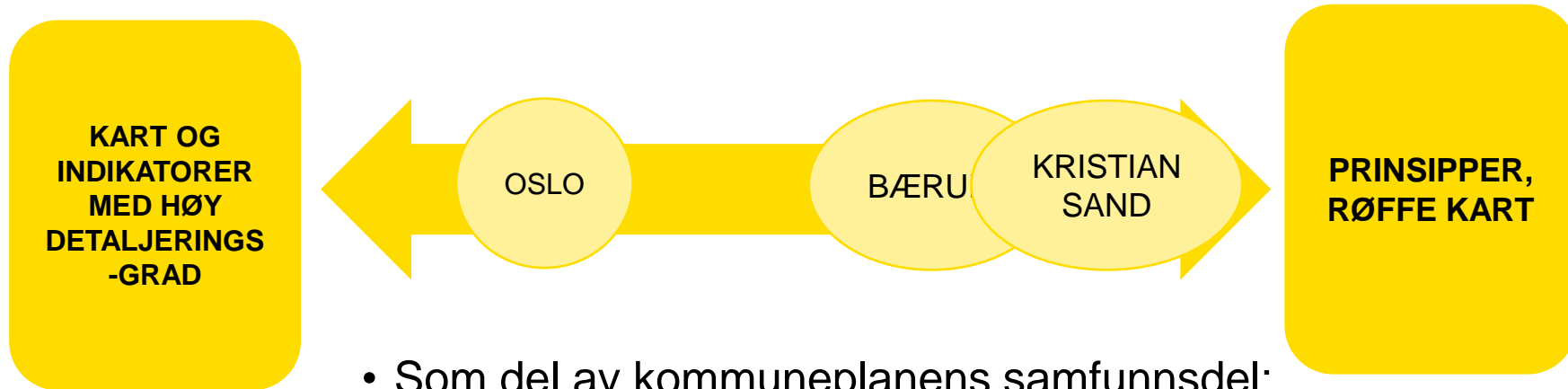
## Utfordringer: Hvordan nå hensiktsmessig detaljeringsnivå for arealstrategier i KPS?

**KART OG  
INDIKATORER  
MED HØY  
DETALJERINGS  
-GRAD**

**PRINSIPPER,  
RØFFE KART**

- Som del av kommuneplanens samfunnsdel: Prinsipiell, retningsgivende
- Ikke juridisk og detaljert
- Ikke arealavklaringer
- Ikke krav om KU

## Utfordringer: Hvordan nå hensiktsmessig detaljeringsnivå for arealstrategier i KPS?



- Som del av kommuneplanens samfunnsdel: Prinsipiell, retningsgivende
- Ikke juridisk og detaljert
- Ikke arealavklaringer
- Ikke krav om KU
- Handlingsrommet er stort

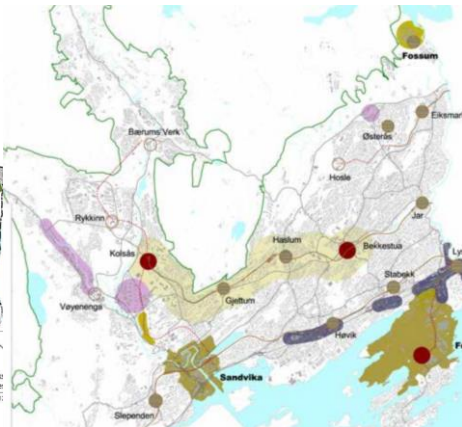
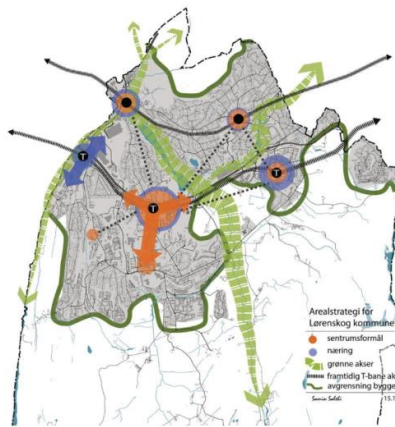
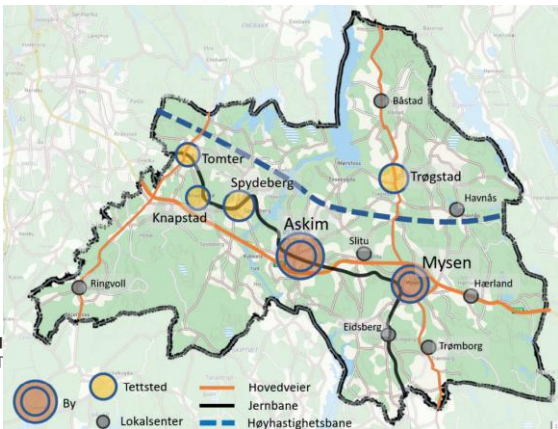
# Utfordringer: Kart konkretiserer på godt og vondt



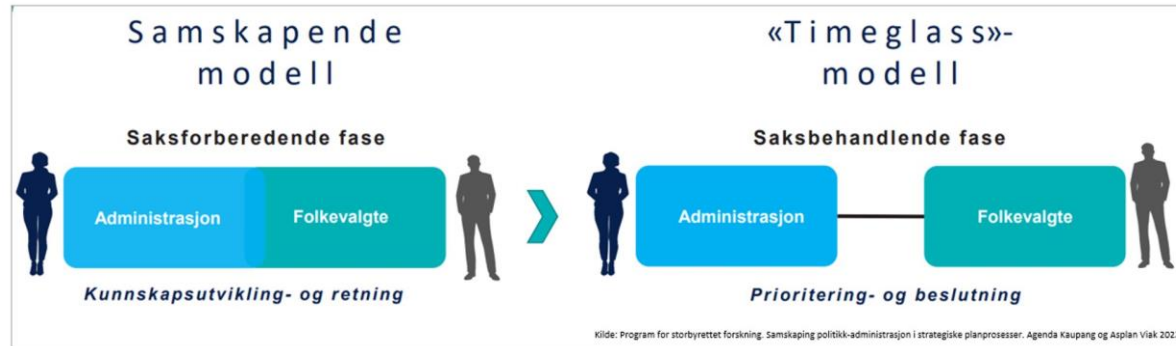
Figur 5: Fortetting i et utvidet sentrumsområde som også omfatter deler av Sandviken, Laksevåg og Bergensdalen.



Figur 6: Bergen sentrum og bydelsentrene forbundet med kollektivtraseer



# Utfordringer: Administrasjonen må involvere politikere i utformingen av arealstrategien i KPS



- Politiske verksteder (med faglige innledninger etc) er egnet for å drøfte kunnskapsgrunnlag og retning

# Utfordringer: Administrasjonen må involvere politikere i utformingen av arealstrategien i KPS

- Innledende, strategisk fase avgjørende for at arealdelen skal styres av samfunnsdelen og arealstrategiene - ikke av private innspill
- Forutsetter politisk drøfting der strategiene konkretiseres og kompletteres før det åpnes for arealinnspill – slik at det utarbeides kriterier for arealinnspill
- Politiske verksteder (med faglige innledninger etc) er egnet også her





# Oppsummerende tips til fylkeskommunens veiledning om arealstrategier

## Fylkeskommunens veiledningsrolle (etter pbl 2008)

- Få frem at det er stor fleksibilitet når det gjelder form og detaljeringsnivå
- Et verktøy til å hjelpe kommuner å bli mer strategisk tenkende – og se styringsverktøy i sammenheng (demokratisk styringsverktøy)
- Kartbruk: Hvis kart, stimuler kommunene til å ha mest mulig strategiske kart
- Fylkeskommunen som understøtter: hvordan kan FKs statistikk, GIS etc hjelpe kommunen i arbeidet med arealstrategi

## Fylkeskommunens myndighetsrolle (gjennomfører av regionale planer)

- Alle fylkeskommunens avdelinger må være tydelige hva som forventes av kommunens arealutvikling – ut fra hva som er nedfelt i regionale planer

OSLOMET

groha@oslomet.no