

# Derfor er Læringsnettverk Gode pasientforløp viktig for Sykehuset Innlandet

*Alice Beathe Andersgaard, administrerende direktør Sykehuset Innlandet*

*02. November 2022*

# Sykehuset Innlandet

- Ca. 9 000 ansatte
- Virksomhet mer enn 40 steder, inkludert:
  - Fem somatiske akuttpsykehus
  - To psykiatriske akuttpsykehus
  - To lokalmedisinske sentre og ett spesialisert senter
  - Distriktpsikiatriske sentre (DPS)
  - Barne- og ungdomspsykiatriske poliklinikker (BUP)
  - Habiliterings- og rehabiliteringsenheter
  - 26 ambulansestasjoner
  - Luftambulansbase på Dombås
- Opptaksområde med 42 kommuner og ca. 360 000 innbyggere
- Årlig budsjett ca. 9,1 mrd. kr.
- Innlandets største kompetansemiljø



# Sykehuset Innlandet sitt målbilde

Samhandling



Prehospitalt

Desentralisering



Spesialisert

# Generelle utviklingstrekk



Vi blir stadig flere eldre og færre yngre

Vi flytter til byene og sentraliserer oss

Svekkede statsfinanser, større beredskapsbehov



Medisinsk og teknologisk utvikling gir nye muligheter

Bevisst satsing på forebygging og samarbeid

Knapphet på helsefaglig personell og nye kompetansekrav



Helse - og sykdomsbildet i befolkningen endrer seg

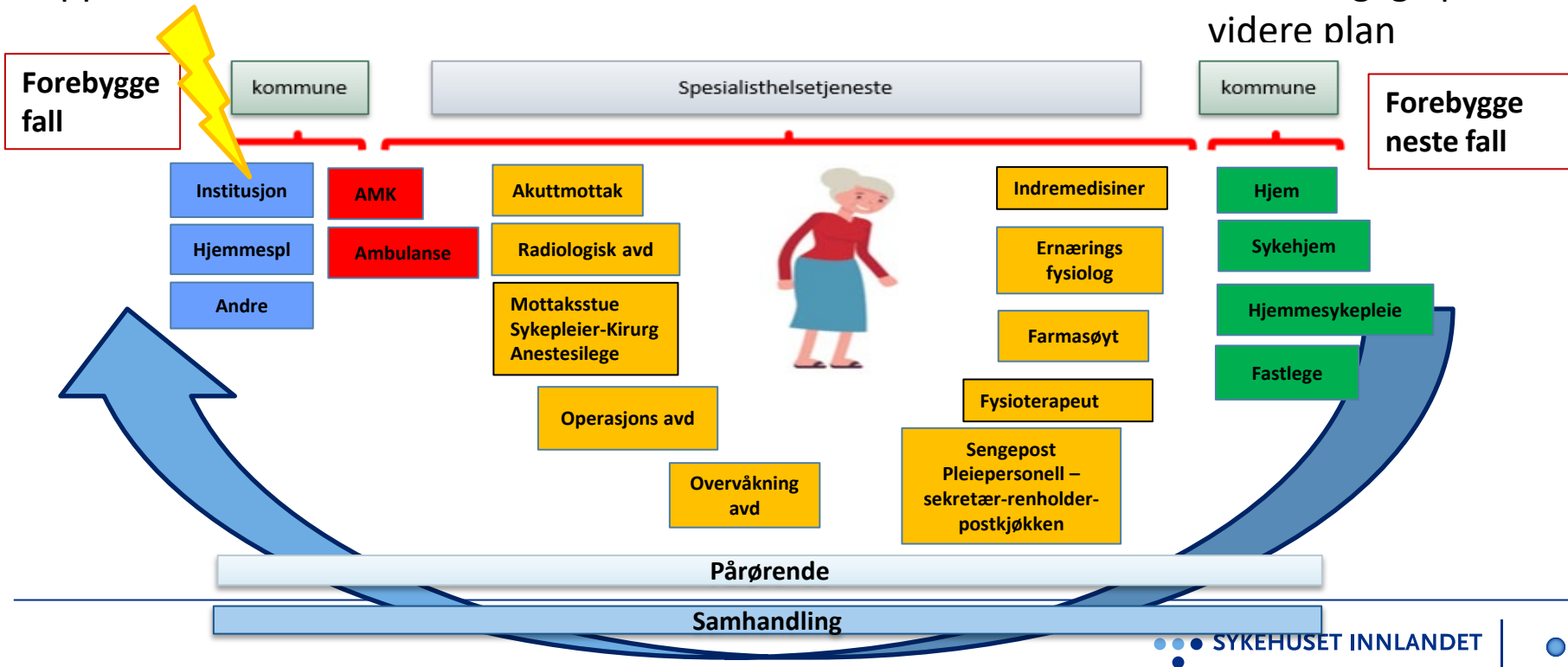
Pasienten vil medvirke og håndtere egen sykdom

Økte forventninger til helsetjenesten

# Helhetlig pasientforløp – hjem til hjem

Info fra kommunen –  
=oppdatert medisinliste

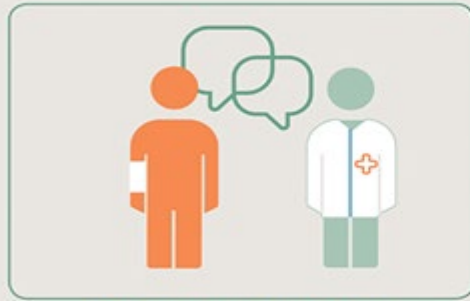
Info fra sykehus –  
= tverrfaglig epikrise  
videre plan



# Overordnede føringer for helsetjenesten

Utdrag fra Nasjonal helse- og sykehusplan

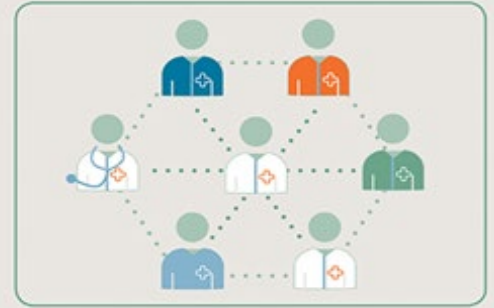
MÅL:



Pasienten er aktiv deltager

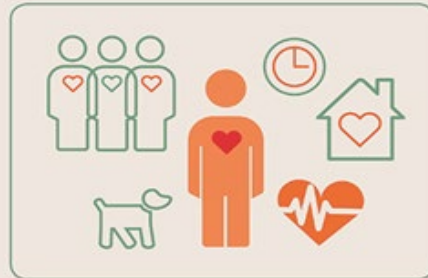


Helhetlige og sammenhengende tjenester



Vi lærer av hverandre

TILTAK:



Skape pasientens helsetjeneste



Legge til rette for aktiv deltagelse

# Trygg utskrivning som tema i SI

**Trygg utskrivning** er valgt som tema for forbedringsteamene i SI

Forbedringsarbeidet startet i 2019 i samarbeid med kommuner med følgende mål:

**Pasienten opplever trygg og forutsigbar utskrivningsprosess**

- Tiltak 1 Starte planlegging av utskrivning allerede ved innkomst
- Tiltak 2 Formidle viktig informasjon til samhandlingspartnere i tide
- Tiltak 3 Gjennomføre strukturert utskrivningssamtale
- Tiltak 4 Bruke sjekklister før utskrivning
- Tiltak 5 Oppnevne kontaktleger

# Derfor er Læringsnettverk Gode pasientforløp viktig for Sykehuset Innlandet

Læringsnettverket bidrar til:

- Felles fokus på pasientens behov
- Trygge overganger
- Systematiserte, helhetlige og koordinerte pasientforløp
- Kommune og sykehus som like partnere
- God arena for læring og samhandling

*= trygg utskrivning og god samhandling*

