

ME



LØFTER



I LAG

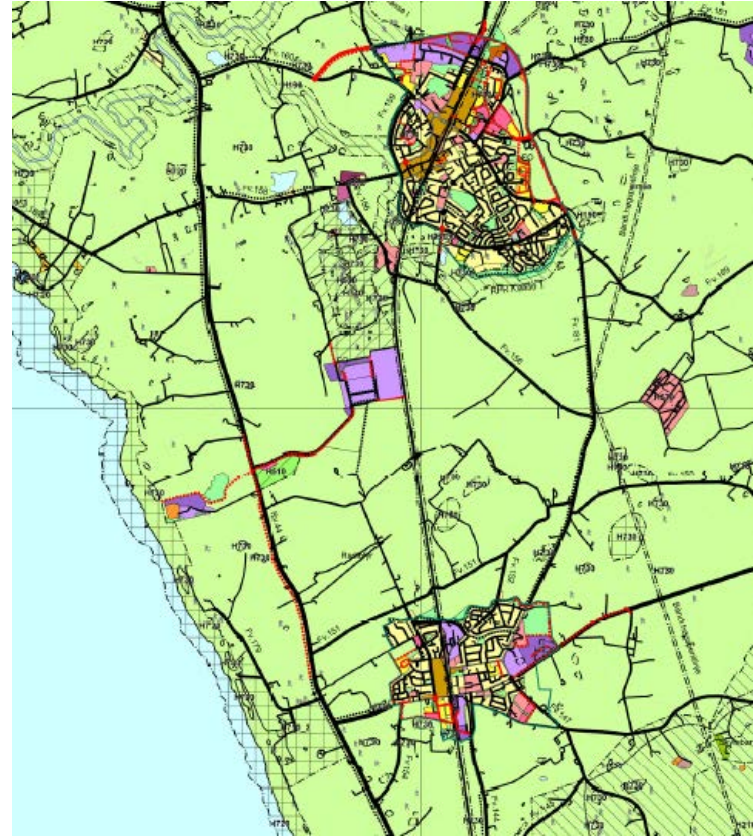


Kyngeutvikling og sirkulær økonomi i praksis.

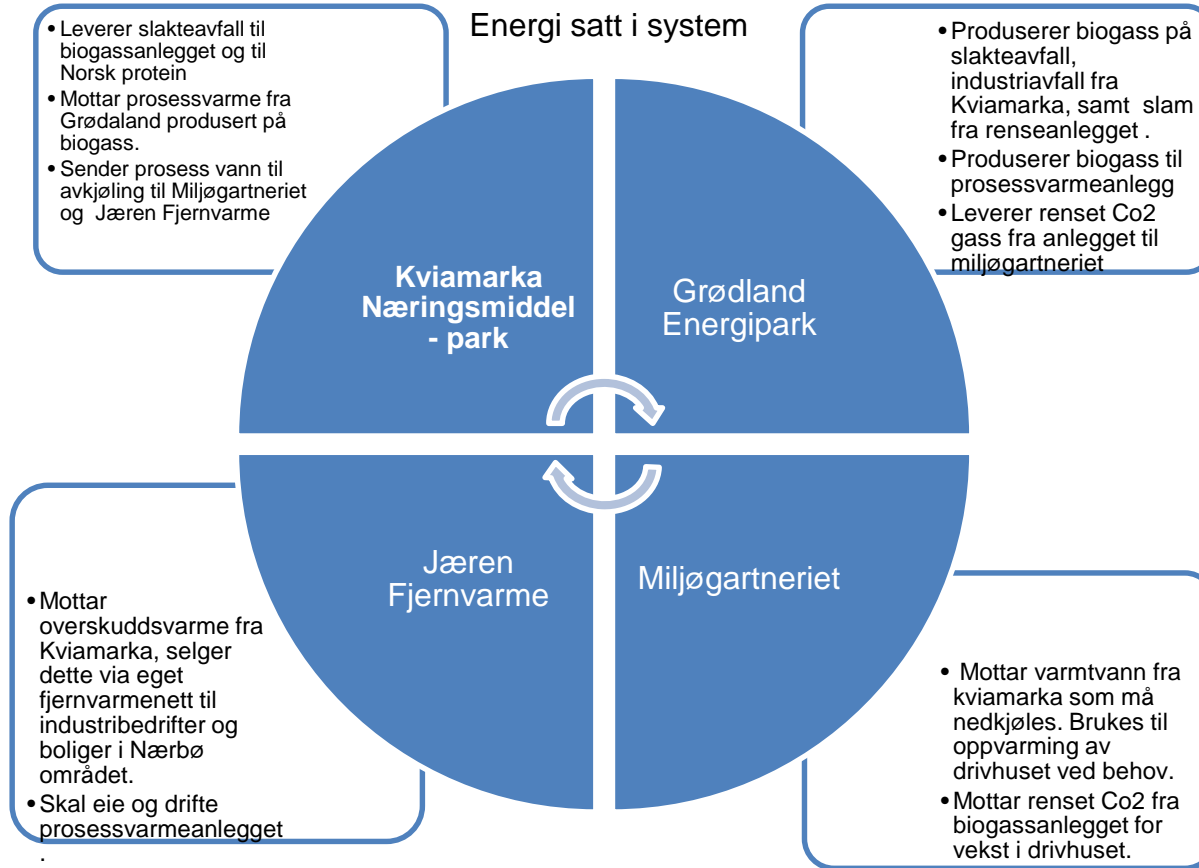


- Norges største næringsområdet for foredling av mat.
 - Det omsettes for ca. 6,5 mrd i området.
 - Mellom 600-700 ansatte
- Området har regional status som næringsområdet for foredling av mat.

- Kvimarka ligger mellom tettstedene Varhaug og Nærbø. Området ligger også tett på energiparken på Grødaland og jernbanen
- Langsiktig planlegging og offentlig eierskap, har gitt mulighet for klyngeutvikling av et stort næringsområde innenfor foredlingsindustrien.
- Som resultat av at bedriftene er samlet og nærheten til energiparken bidrar dette at avfall blir en resurs.
- Avfall blir til biogass
- Kjølevann varmer opp Gartneri og leverer fjernvarme til Nærbø.
- Co2 fra produksjon av prosessvarme kjøres inn i Gartneriet som veksttilskudd for tomat produksjon



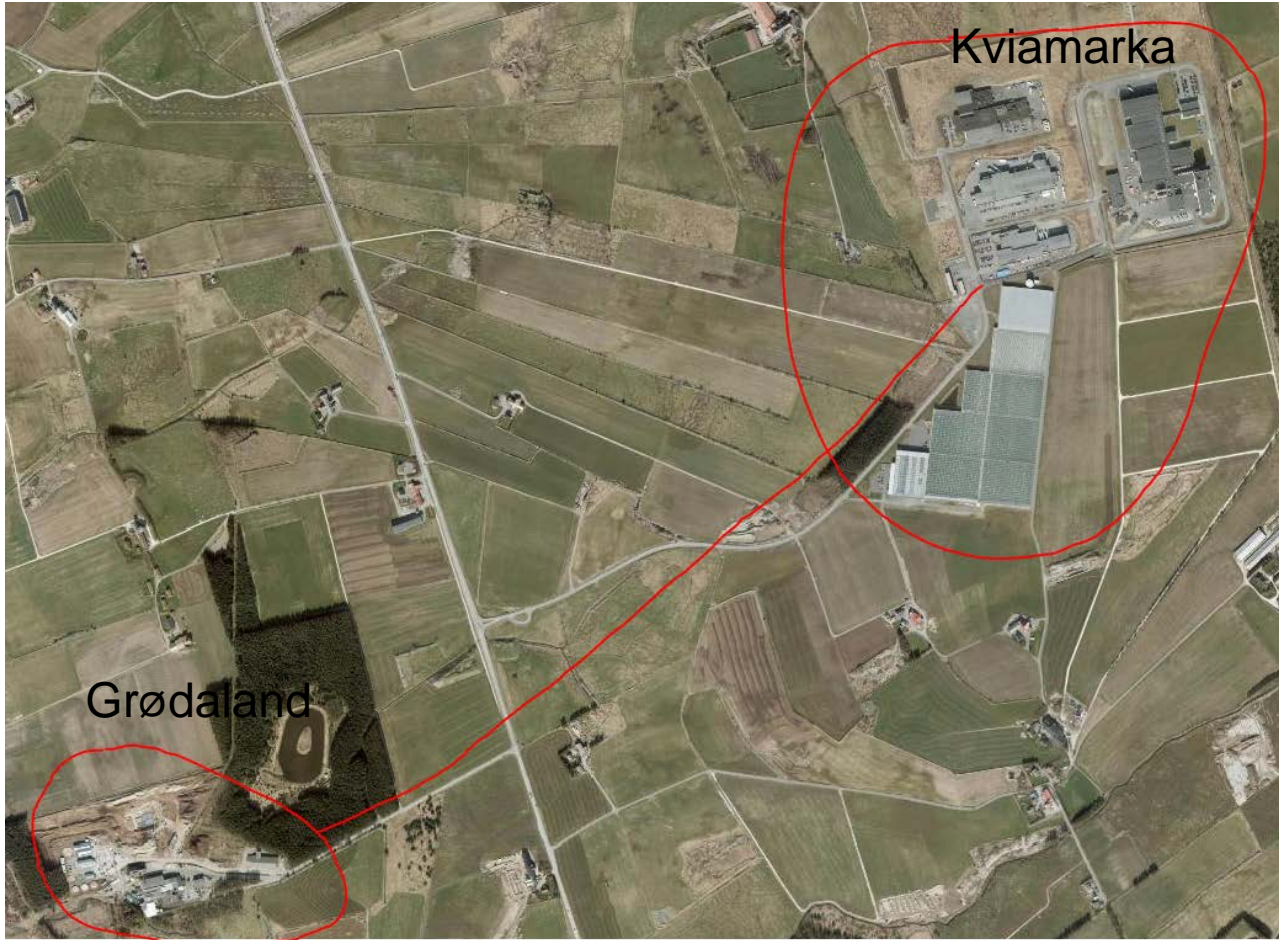
Planlegges nytt prosessvarmeanlegg.





Grødal energipark

- Grødal energipark består av bedriftene Solør Bioenergi, Norsk Protein, renseanlegg og biogassanlegget til Ivar IKS. Det nye biogassanlegget på Grødal er et av Norges største.
- Jaren Fjernvarme sammen med Ivar IKS og bedriftene i Kviamarka skal bygge prosessvarmeanlegg for levering til industrien i Kviamarka, som igjen vil bli solgt til miljøgartneriet og fjernvarmenettet for avkjøling.
- Co2 gass leveres til miljøgartneriet for økt vekst i veksthuset.



Kviamarka

Grødaland