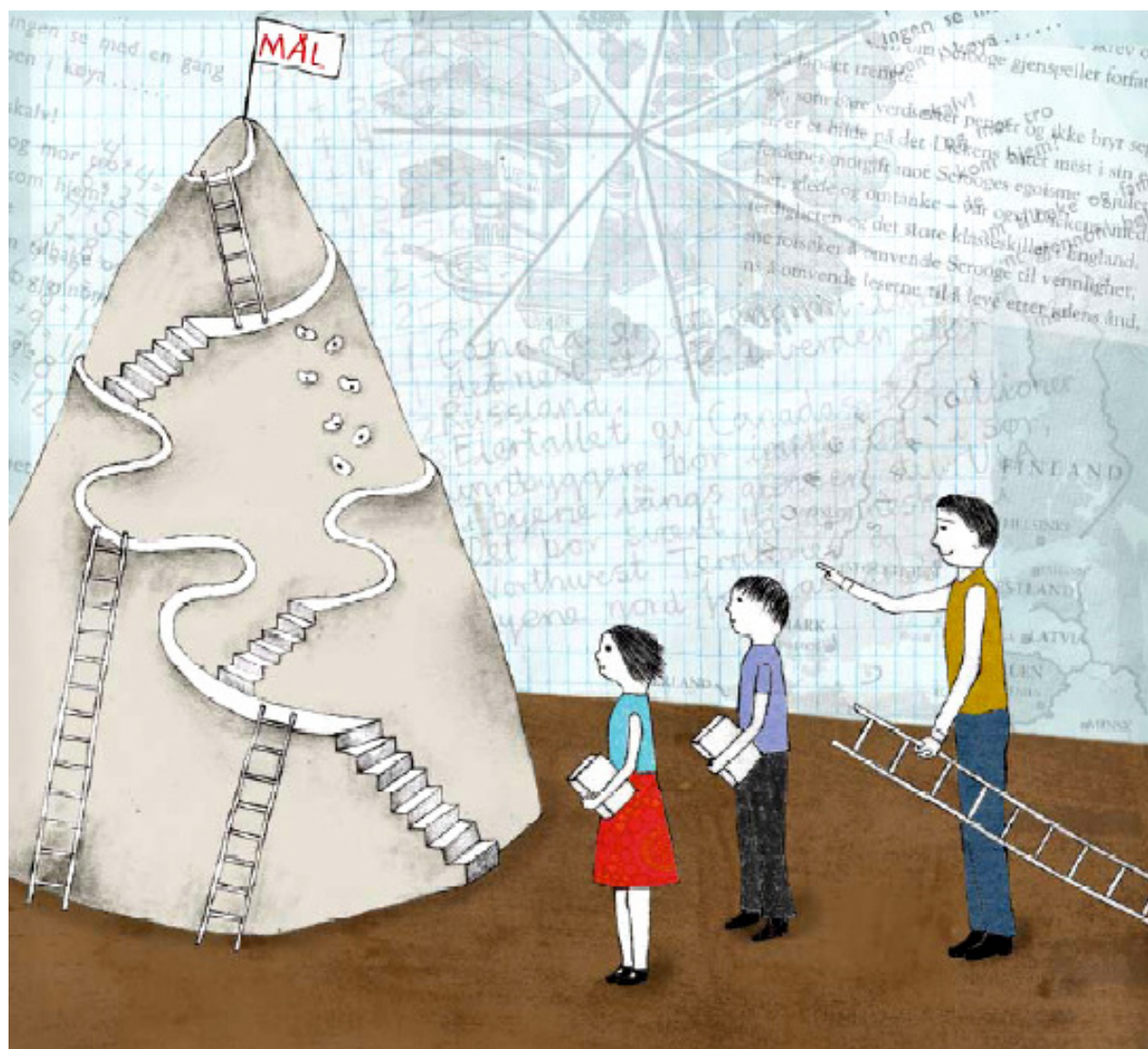


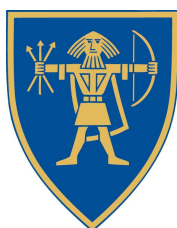
SKOLEVURDERINGS DOKUMENT

BARNESKOLE



Illustrasjon: Katrine Kalleklev

Ullensaker kommune



Forord	3
1 Pedagogisk innhold og organisering	4
1.1 Skolens pedagogiske satsingsområder	4
1.2 Elevvurdering	4
1.3 Kunnskapskart	5
2 Nøkkeltall	6
2.1 Fag- og timefordeling	6
2.3 Nøkkeltall elever	8
2.4 Organisering av elever i grupper	9
3 Læringsutbytte	10
3.1 Nasjonale prøver og kartleggingsprøver	10
3.2 Kommunale kartleggingsprøver	12
4 Spesialundervisning og tilpasset opplæring	13
4.1 Nøkkeltall	13
4.2 Utvikling av andelen elever med spesialundervisning	14
4.3 Arbeid med IOP og halvårsrapporter	14
4.4 Styrking av opplæringen på 1. – 4. trinn	15
4.5 Bruk av ressurser til spesialundervisningen i budsjettåret	16
4.6 Overføring av informasjon mellom barnehage/skole og barne/ungdomsskole (spesialundervisning / tilpasset opplæring)	17
4.7 Resultater fra elev – og foreldreundersøkelsen – tilpasset opplæring	17
5 Læringsmiljø	19
5.1 Elevundersøkelsen - hele undersøkelsen	19
5.2 Det psykososiale miljøet på skolen	20
5.3 Skolens plan mot mobbing	20
5.4 Elevsamtalen - læringsmiljø	22
5.5 Elevmedvirkning - læringsmiljø	23
6 Skolefritidsordningen	24
6.1 Nøkkeltall	24
6.2 Serviceerklæringen for SFO	25
6.3 SLA-avtalen	25
6.4 Vedtekter for SFO	26
6.5 SFO-brukerundersøkelse	27
7 Hjem/skole-samarbeid	28
7.1 Serviceerklæring for hjem-skole-samarbeid	28
7.2 Forventingsplakaten	29
7.3 Foreldreundersøkelsen	30

7.4	Foreldremøte	31
7.5	Utviklingsamtale	31
8	Skolens personale	33
8.1	Ansatte	33
8.2	Arbeidsmiljø og sykefravær	34
8.3	Medarbeidersamtaler	35
8.4	Medvirkning	35
9	Økonomi	36
10	Skolens råd og utvalg	37
11	HMS (helse, miljø og sikkerhet)	38
12	Skoleanlegg	39
13	Skolens samarbeid med nærmiljøet	40
14	IKT-satsing	41
14.1	Infrastruktur og pedagogisk bruk av IKT	41
14.2	Digital informasjon og profilering	43

Forord

Opplæringslovens § 13-10 forplikter kommunen som skoleeier til å ha et forsvarlig system for vurdering av om kravene i opplæringsloven og tilhørende forskrifter blir oppfylt. Dette innebærer også oppfølging av resultater fra nasjonale kvalitetsvurderinger.

Kommunens skoleadministrasjon skal til enhver tid ha oversikt over virksomheten i sine skole, driver systematisk oppfølgingsarbeid og bidra gjennom kompetent ledelse aktivt til å utvikle skolene i takt med samfunnets behov og endrede krav. Ullensakerskolens skolevurderingsdokument er et system for dokumentasjon av skolens status og resultater og vil være et grunnlag for rapportering til politisk ledelse.

En god dialog mellom Ullensakerskolens politiske og administrative ledelse og ledelsen ved den enkelte skole er sentral i utviklingen av en stadig bedre skole. Det samme gjelder for dialogen mellom skolens ledelse og personalet / rådsorganene på skolen. Ullensakerskolens skolevurderingsdokumentet er grunnlag for en slik dialog på de ulike nivåene.

1 Pedagogisk innhold og organisering

1.1 Skolens pedagogiske satsingsområder

(dato: sist oppdatert)

Kommunale mål

I Kommuneplan for Ullensaker 2008-2020 er det formulert følgende 8 overordnede mål for Ullensakerskolen:

1. Den enkelte skole er ut fra sin lokale forankring og egenart et nærmiljøsentrum og bidrar til et godt oppvekstmiljø i lokalsamfunnet.
2. Elevene har gode ferdigheter i å kunne uttrykke seg muntlig og skriftlig, lese, regne og bruke digitale verktøy.
3. Elevene er aktive deltakere i skolemiljøet og skolene vektlegger elevmedvirkning.
4. Skolen har et inkluderende læringsmiljø som fremmer helse og trivsel og stimulerer til læring og utvikling.
5. Hjem-skole-samarbeidet er basert på en dialog mellom likeverdige parter.
6. De voksne fremstår som tydelige ledere og som forbilder for barn og unge.
7. Lærerne har høy faglig kompetanse.
8. Ullensaker kommune har som målsetning å rekruttere gode lærere.

Status/tilstand

- Hva er skolens pedagogiske satsingsområder i forhold til de vedtatte kommunale målene?
- På hvilken måte er satsingsområdene forankret i personalgruppa og i skolens rådsorganer?
- Når ble satsingen og resultatene behandlet i skolens SU?

Rektors vurdering
Tiltak for oppfølging

1.2 Elevvurdering

(dato: sist oppdatert)

Nasjonale krav

- Forskrift til opplæringslova kapittel 3
<http://www.lovdatab.no/for/sf/kd/td-20060623-0724-004.html#3-3>

(Hele kapittelet ble endret pr 1.8.2009)

Kommunale krav

- Skoleplan 2008-2020 punkt 10.1.8

”En overordnet målsetting med Kunnskapsløftet er å øke læringsutbyttet for alle elever. Faglige og relevante tilbakemeldinger fra lærer og medelever er en viktig del av læringsprosessen, og elevene har krav på informasjon om hvor de står i forhold til faglige mål. Det er derfor avgjørende at lærere har en vurderingskompetanse og skolen en vurderingspraksis som bidrar til å utvikle elevenes faglige kompetanse, og at elevene lærer seg å vurdere sitt eget arbeid....Kunnskapskartene som er utviklet i forbindelse med lokalt læreplanarbeid, vil være et godt verktøy i undervisvurderingen og et utgangspunkt for utvikling av vurderingskriterier”.

- Heftet: Kultur for vurdering i Ullensakerskolen

Mål

- Lærerne skal gi elevene en vurdering i tråd med forskriften.
- Foresatte skal ha god kjennskap til sitt barns læringsutbytte (kunnskapskart, kartleggingsprøver, nasjonale prøver)

Status/tilstand

- Hvordan sikrer rektor at elevvurdering skjer i tråd med forskriften?
- På hvilken måte benytter skolen heftet ”Kultur for vurdering i Ullensakerskolen?”
- Bidrar skolen med ideer til vurdering i Ullensakerskolen på ITL i faget US Vurdering?
- Hvilke vurderingsverktøy benyttes?
 - Jevnlige elev/vurderingssamtaler
 - Utviklingssamtaler to ganger pr. år
 - Loggskrivning
 - Kunnskapskart
 - Kameratvurdering
 - Gruppevurdering
 - Mappedvurdering
 - Skriftlig vurdering uten karakter
 - LUS
 - Annet?

Rektors vurdering
Tiltak for oppfølging

1.3 Kunnskapskart

(dato: sist oppdatert)

Kommunale krav

- Skoleplan 2008-2020, vedtatt av Herredstyret 1.9.2008: ”Det lokale læreplanarbeidet videreføres ved utvikling og implementering av Kunnskapskart ved alle skoler. Dette gjelder for samtlige elever i Ullensakerskolen uavhengig av funksjonsnivå.”
- Vedtak i Hovedutvalg for skole, barnehage og kultur sak 68/08:

4. Elever og foreldre i Ullensakerskolen gis tilbakemelding på elevenes læringsutbytte og faglige ståsted gjennom bruk av kunnskapskart.

Mål

- Kunnskapskartene brukes som grunnlag for vurdering og dokumentasjon av elevenes faglige og sosiale kompetanse. Kartene brukes som en naturlig og integrert del av opplæringen og bidrar til tilpasset opplæring.

Status/tilstand

- Implementering av Kunnskapskart: (sett X)

	1. trinn	2. trinn	3. trinn	4. trinn	5. trinn	6. trinn	7. trinn
Norsk							
Matematikk							
Engelsk							
IKT							
Sosiale ferdigheter							

Rektors vurdering

Tiltak for oppfølging

--

2 Nøkkeltall

2.1 Fag- og timefordeling

(dato: sist oppdatert)

Nasjonale krav

- Opplæringslova
- LK 06 – fag og timefordeling

Kommunale krav

- Ullensakerskolens fag- og timefordeling, vedtatt av HSBK 18.03.09

Timetallet er oppgitt i årstimer som 60 minutters enheter

Barnetrinn	1. trinn	2. trinn	3. trinn	4. trinn	5. trinn	6. trinn	7. trinn
RLE	57	57	57	57	85	57	57
Norsk	228	237,5	237,5	228	157	142	142
Matematikk	167	132	133	128	128	86	114
Naturfag	28	25	53	52	45	55	70
Engelsk	28,5	28,5	41	40	57	86	85
Samfunnsfag	28,5	28,5	28,5	28,5	95	86	90

Kunst og håndverk	57	80	38	57	60	87	98
Musikk	28	28,5	57	28,5	57	57	29
Mat og helse		28,5		28,5		57	
Kroppsøving	80	57	57	55	86	57	86
Sum pr år	702	702,5	702	702,5	770	770	771

Mål

- Elevene får de timene i de fagene som er vedtatt nasjonalt og på kommunenivå.

Status/tilstand

- På hvilken måte holder rektor oversikt over at elevene får den vedtatte fag- og timefordelingen?

Rektors vurdering
Tiltak for oppfølging

2.2 Lærertetthet

(dato: sist oppdatert)

Elever pr lærerårsverk

Kilde: GSI og Kostra

	2005	2006	2007	2008
Skole	Elever pr årsverk	Elever pr årsverk	Elever pr årsverk	Elever pr årsverk
Eksempel skole	17,1	15,8	15,3	16,8
Ullensakerskolen	14,4	14,0	13,8	14,2
Gruppe 13	13,2	13,0	13,1	
Akershus	14,3	14,1	14,0	
Norge	12,3	12,1	12,2	

Elever pr lærer og assistent årsverk

Kilde: GSI og Kostra

	2005	2006	2007	2008
Skole	Elever pr årsverk	Elever pr årsverk	Elever pr årsverk	Elever pr årsverk
Eksempel skole	14,7	13,0	12,8	14,5
Ullensakerskolen	13,0	12,1	11,8	12,1
Gruppe 13	12,0	11,1	11,6	
Akershus	13,2	12,7	12,4	
Norge	11,1	10,8	10,8	

Status/tilstand

- Hvordan vurderer rektor utviklingen i lærertetthet ved skolen?

Rektors vurdering
Tiltak for oppfølging

2.3 Nøkkeltall elever

(dato: sist oppdatert)

Elevtall

GSI 01.10.08

Skole	1. Trinn	2. Trinn	3. Trinn	4. Trinn	5. Trinn	6. Trinn	7. Trinn	Totalt
Eksempel skole	61	37	44	32	43	47	39	303
Sum barneskole	479	425	400	384	396	345	365	2794

Elevvekst pr år

Kilde: GSI

Skoleår	2004/2005	2005/2006	2006/2007	2007/2008	2008/2009
Eksempel skole	281	271	266	270	303
Endring antall	14	-10	-5	4	33
Endring i %	5,2 %	-3,6 %	-1,8 %	1,5 %	12,2 %
Barneskolen	2376	2408	2478	2586	2794
Endring antall	111	32	70	108	208
Endring i %	4,9 %	1,3 %	2,9 %	4,4 %	8,0 %
Ungdomsskolen	921	971	976	1033	1046
Endring antall	42	50	5	57	13
Endring i %	4,8 %	5,4 %	0,5 %	5,8 %	1,3 %
Ullensakerskolen	3297	3379	3454	3619	3840
Endring antall	153	82	75	165	221
Endring i %	4,9 %	2,5 %	2,2 %	4,9 %	6,1 %

Status/tilstand

- Elevtallsutvikling

Rektors vurdering
Tiltak for oppfølging

2.4 Organisering av elever i grupper

Nasjonale krav

- Etter opplæringsloven §§ 13-10 andre ledd og § 8-2 er det kommunen som har ansvaret for å sikre at det er klarhet i virksomheten med hensyn til hvem som har oppgaver og beslutningsmyndighet i forhold til gruppeorganisering.
- Alle som har oppgaver knyttet til gruppeorganisering skal ha tilstrekkelig kjennskap til kravene i § 8-2
 - Hva som ligger i kravet om at gruppenes størrelse skal være pedagogisk og sikkerhetsmessig forsvarlig
 - Hvordan organiseringen skal gjennomføres for å ivareta elevens behov for sosial tilhørighet i basisgrupper
 - Hva som ligger i at gruppene ”til vanlig” ikke sammensettes etter faglig nivå, kjønn eller etnisk tilhørighet
 - Hvilke krav lov og forskrift stiller til kontaktlærerfunksjonen.

Mål

- Hver skole har skriftlige retningslinjer for organisering av elever i grupper i henhold til kravene i Opplæringslovens § 8-2.

Status / tilstand

- Hvilke skriftlige rutiner er etablert med hensyn til organisering av elever i grupper?
- Hvor er skolens rutiner publisert?
- Hvordan sikrer rektor at personalet har kjennskap til kravene i opplæringslovens § 8-2?
- Hvordan sikrer rektor informasjon til foresatte og skolens rådsorganer?
- På hvilken måte blir kravet om gruppetilhørighet for elever med spesialundervisning ivaretatt?
- Hvordan dokumenteres det at rutinene blir fulgt?

Rektors vurdering
Tiltak for oppfølging

3 Læringsutbytte

3.1 Nasjonale prøver og kartleggingsprøver

(dato: sist oppdatert)

Statlige krav

- Opplæringsloven § 14-1 fjerde ledd
 - Departementet pålegger skolene å delta i statlige evalueringer
- Forskrift til opplæringsloven § 2-4
 - Elever skal delta i prøver som fastsettes av departementet.
 - Nasjonale prøver 5. trinn
 - Kartleggingsprøver 1. og 2. trinn
 - Kun elever som får spesialundervisning etter kapittel 5, samt § 2-8 i opplæringsloven kan fritas fra nasjonale prøver.
 - Det må gjøres vedtak om fritak fra de nasjonale prøvene
 - Elevene og foresatte kan etter vurdering fra skolen om fritak, allikevel bestemme at eleven skal gjennomføre nasjonale prøver.

Kommunale krav

- Nasjonale prøver og kommunal oppfølging – vedtak i sak 110/08 i Hovedutvalg for skole, barnehage og kultur: ”Resultatene fra Nasjonale prøver i Ullensakerskolen følges opp på kommunenivå, skolenivå og individuelt nivå”
- Vedtak i HSBKsak 67/08: *Elevenes resultater fra kommunale og nasjonale kartleggingsprøver og nasjonale prøver legges frem for foreldre på utviklingssamtalen to ganger i året.*
- Ullensakerskolens prøveplan
 - Resultatene fra nasjonale prøver 5. trinn registreres i PAS
 - Resultatene fra nasjonale kartleggingsprøver 1. og 2. trinn i lesing og 2. trinn i regning, registreres i Kartleggingsportalen.

Mål

- Styringskort for Ullensakerskolen
 - Nasjonale prøver
 - Mål for barneskolen: Nivå 1 maks 20 %, Nivå 3 min 30 %
 - Nasjonale kartleggingsprøver
 - Nasjonale kartleggingsprøver i lesing og regning for 2. trinn skal ha færre elever under kritisk grense enn i 2009.
- Nasjonale kartleggingsprøver 1. trinn skal gjennomføres

Status / tilstand

Nasjonal kartleggingsprøve for 2. trinn

	Andel under kritisk grense 2. Trinn					
	Leseferdighet			Regning		
	2007	2008	2009	2007	2008	2009
Eksempel skole	14,3 %	15,3 %			14,3 %	
Ullensaker	17,1 %	21,7 %			20,1 %	

Resultatene for 2007 og 2008 er ikke sammenlignbare

Resultat fra nasjonale prøver - norsk lesing

Kilde: Utdanningsdirektoratets prøveadministrasjonssystem (PAS)

Lesing 5. trinn	Høst 2007				
Skole	Nivå 1	Nivå 2	Nivå 3	Andel nivå 1	Andel nivå 3
Eksempel skole	14,3	50,0	35,7	0,2	0,6
Snitt Ullensakerskolen	27,3	51,8	20,9	0,4	0,3
Kommunegruppe 13	25,1	50,7	24,2	0,3	0,3
Oslo og Akershus	21,1	50,8	28,1	0,3	0,4
Norge	26,5	50,1	23,4	0,4	0,3

Lavest mulig! Høyest mulig!

Resultat fra nasjonale prøver - norsk lesing

Kilde: Utdanningsdirektoratets prøveadministrasjonssystem (PAS)

Lesing 5. trinn	Høst 2008				
Skole	Nivå 1	Nivå 2	Nivå 3	Andel nivå 1	Andel nivå 3
Eksempel skole	25,6	41,9	32,6	0,3	0,5
Snitt Ullensakerskolen	31,3	47,3	21,4	0,5	0,3
Kommunegruppe 13	24,5	50,1	25,4	0,3	0,3
Oslo og Akershus	20,2	47,6	32,1	0,3	0,5
Norge	24,5	48,9	26,5	0,3	0,4

Lavest mulig! Høyest mulig!

Resultat fra nasjonale prøver - regning

Kilde: Utdanningsdirektoratets prøveadministrasjonssystem (PAS)

Regning 5. trinn	Høst 2007				
Skole	Nivå 1	Nivå 2	Nivå 3	Andel nivå 1	Andel nivå 3
Eksempel skole	21,4	35,7	42,9	0,3	0,8
Snitt Ullensakerskolen	32,9	48,2	18,9	0,5	0,2
Kommunegruppe 13	25,6	47,0	27,4	0,3	0,4
Oslo og Akershus	21,9	47,2	30,9	0,3	0,4
Norge	26,6	47,2	26,2	0,4	0,4

Lavest mulig! Høyest mulig!

Resultat fra nasjonale prøver - regning

Kilde: Utdanningsdirektoratets prøveadministrasjonssystem (PAS)

Regning 5. trinn	Høst 2008				
Skole	Nivå 1	Nivå 2	Nivå 3	Andel nivå 1	Andel nivå 3
Eksempel skole	23,3	48,8	27,9	0,3	0,4
Snitt Ullensakerskolen	28,1	53,8	18,1	0,4	0,2
Kommunegruppe 13	26,4	50,3	23,9	0,4	0,3
Oslo og Akershus	21,7	49,0	29,3	0,3	0,4
Norge	26,8	48,8	24,4	0,4	0,3

Lavest mulig! Høyest mulig!

Resultat fra nasjonale prøver - engelsk lesing

Kilde: Utdanningsdirektoratets prøveadministrasjonssystem (PAS)

Engelsk 5. trinn	Høst 2007				
Skole	Nivå 1	Nivå 2	Nivå 3	Andel nivå 1	Andel nivå 3
Eksempel skole	26,2	35,7	38,1	0,4	0,6
Snitt Ullensakerskolen	34,6	40,2	25,2	0,5	0,3
Kommunegruppe 13	27,1	47,6	25,3	0,4	0,3
Oslo og Akershus	20,7	48,7	30,6	0,3	0,4
Norge	27,5	47,5	25,0	0,4	0,3

Lavest mulig! Høyest mulig!

Resultat fra nasjonale prøver - engelsk lesing

Kilde: Utdanningsdirektoratets prøveadministrasjonssystem (PAS)

Engelsk 5. trinn	Høst 2008				
	Nivå 1	Nivå 2	Nivå 3	Andel nivå 1	Andel nivå 3
Skole					
Eksempel skole	23,3	48,8	27,9	0,3	0,4
Snitt Ullensakerskolen	28,8	48,8	22,4	0,4	0,3
Kommunegruppe 13	25,5	49,4	25,1	0,3	0,3
Oslo og Akershus	19,7	49,8	30,5	0,2	0,4
Norge	25,6	48,8	25,6	0,3	0,3

Lavest mulig! Høyest mulig!

- Er resultatene fra Nasjonale prøver nådd i henhold til mål?
 - Regning
 - Lesing
 - Engelsk
- Når ble resultatene fra Nasjonale prøver lagt frem for personalet/SU/FAU?

Rektors vurdering
Tiltak for oppfølging

3.2 Kommunale kartleggingsprøver

(dato: sist oppdatert)

Kommunale mål

- Vedtak i HSBK sak 25/09
Revidert prøveplan gjøres obligatorisk for alle skolene, med rapportering i det nasjonale prøveadministrasjonssystemet (PAS), kartleggingsportalen og læringsplattformen Its learning (ITL).

Kommunale krav

- Gjennomføre prøvene etter gjeldende frister i Ullensakerskolens prøveplan
- Registrere resultatene i Kartleggingsportalen
- Følge opp resultatene
- Legge frem resultatene for SU og FAU

Status/tilstand

- Et det etablert et system på skolen for å registrere de kommunale kartleggingsprøvene?
- Hvordan blir resultatene systematisk fulgt opp?
- Når ble resultatene lagt frem for personalet/SU/FAU?

Rektors vurdering
Tiltak for oppfølging

4 Spesialundervisning og tilpasset opplæring

4.1 Nøkkeltall

(dato: sist oppdatert)

GSI pr 01.10.08

Eksempel skole	1.- 4. trinn	5.- 7. trinn	Sum skole	Sum b. Skole	Sum UK totalt
Antall elever med spesialundervisning	4	3	7	103	173
Andel elever med spesialundervisning	2,3 %	2,3 %	2,3 %	3,7 %	4,5 %
Antall elever med spesialundervisning mellom 1- 75 årstimer m/lærer			1		
Antall elever med spesialundervisning mellom 76 - 190 årstimer m/lærer			5		
Antall elever med spesialundervisning mellom 191 - 270 årstimer m/lærer			0		
Antall elever med spesialundervisning fra 271 årstimer og mer m/lærer			1		
Sum antall elever und m/lærer			7		
Antall elever med spesialundervisning mellom 1- 75 årstimer m/assistent			0		
Antall elever med spesialundervisning mellom 76 - 190 årstimer m/assistent			3		
Antall elever med spesialundervisning mellom 191 - 270 årstimer m/assistent			0		
Antall elever med spesialundervisning fra 271 årstimer og mer m/assistent			3		
Sum antall elever und m/assistent			6		

Andel elever med spesialundervisning

Kilde GSI og kostra

Skole	2006	2007	2008
	andel sp. und	andel sp. und	andel sp. und
Eksempel skole	3,4 %	3,7 %	2,3 %
Sum barneskole	5,1 %	4,6 %	3,7 %
Sum ungdomsskole	8,0 %	9,8 %	6,7 %
Ullensaker	5,9 %	6,1 %	4,5 %
Gruppe 13	5,4 %	5,7 %	6,3 %
Akershus	4,7 %	5,0 %	5,3 %
Norge	5,9 %	6,3 %	7,0 %

Andel timer spesialundervisning av totalt lærertimer

Kilde GSI

	2005	2006	2007	2008
Skole	Andel s.u	Andel s.u	Andel s.u	Andel s.u
Eksempel skole	4,4 %	12,7 %	5,5 %	8,4 %
Sum barneskole	14,1 %	18,7 %	15,6 %	14,3 %
Sum ungdomsskole	9,9 %	16,5 %	11,7 %	15,0 %
Ullensakerskolen	12,9 %	18,0 %	14,5 %	14,5 %
Akershus	14,2 %	14,7 %	0,0 %	
Norge	14,6 %	15,2 %	0,0 %	

Endring i antall enkeltvedtak etter § 5-1

Fylles ut av skolen

	2008	2009
Eksempel skole		

4.2 Utvikling av andelen elever med spesialundervisning

(dato: sist oppdatert)

Nasjonale krav

- Opplæringslovens § 1-2 femte ledd og § 5-1
- Forskrift til opplæringslovens § 1-1

Kommunale krav

- Skoleplan 2008 – 2020 punkt 10.1.4 Spesialundervisning
- Årshjul for PPT: 15. desember innlevering av halvårsrapport for høsthalvåret og oversikter vedrørende spesialundervisning og tilpasset opplæring neste skoleår

Mål

- Andel spesialundervisning reduseres fra dagens nivå (fra skoleplanen)

Status/Tilstand

- Har skolen levert inn oversikt vedrørende tilpasset opplæring neste skoleår?

Rektors vurdering
Tiltak for oppfølging

4.3 Arbeid med IOP og halvårsrapporter

(dato: sist oppdatert)

Nasjonale krav

- Opplæringslovens §§ 5-1, 5-6, 5-7
- Forskrift til opplæringsloven § 1-1

Kommunale krav

Rutiner for spesialundervisning / PPTs årshjul:

- 15. juni innlevering av halvårsrapport og IOP for eksisterende elever
- 1. oktober innlevering av IOP for nye elever
- 15. desember innlevering av halvårsrapport for høsthalvåret og oversikter vedrørende spesialundervisning og tilpasset opplæring neste skoleår.

Mål

- IOP og halvårsrapporter har en kvalitet som gjør at de godkjennes av PPT

Status/tilstand

- Antall IOP som ble godkjent av PPT ved første innlevering
- Antall halvårsrapporter som ble godkjent av PPT ved første innlevering

Rektors vurdering
Tiltak for oppfølging

4.4 Styrking av opplæringen på 1. – 4. trinn

(dato: sist oppdatert)

Nasjonale krav

- Opplæringslovens § 1-3
På 1. til 4. årstrinn skal kommunen sørge for at den tilpassa opplæringa i norsk eller samisk og matematikk mellom anna inneber særleg høg lærartettleik, og er særleg retta mot elevar med svak dugleik i lesing og rekning.

Kommunale krav

- Skoleplan 2008 – 2020 punkt om Spesialundervisning

Mål

- Redusere antall elever med spesialpedagogiske tiltak på de øverste trinnene

Status/tilstand

- Hvordan har din skole prioritert ressurser i forhold til 1.-4. trinn?

Rektors vurdering

Tiltak for oppfølging

4.5 Bruk av ressurser til spesialundervisningen i budsjettåret

(dato: sist oppdatert)

Nasjonale krav

- Opplæringslovens § 5-1
- Forskrift til opplæringsloven § 1-1

Kommunale krav

- Skoleplan 2008 – 2020 punkt om Spesialundervisning

Mål

- Best mulig spesialundervisning til den enkelte

Status/tilstand

- Hvor mange timer brukes til spesialundervisning av totalt:
 - Lærertimer
 - Assistenttimer
- Ved sykdom må skolen omorganisere undervisningen. Fordeles belastningen likt mellom sammenslåing av grupper og spesialundervisningen? Anslå hvor stor andel som er benyttet på:
 - Sammenslåing av grupper
 - Bruk av lærer/assistent fra spesialundervisningen til vikar

Rektors vurdering
Tiltak for oppfølging

4.6 Overføring av informasjon mellom barnehage/skole og barne/ungdomsskole (spesialundervisning / tilpasset opplæring)

(dato: sist oppdatert)

Nasjonale krav

- Opplæringslovens § 5-1, § 5-6 og § 5-7
- Forskrift til opplæringsloven § 1-1

Kommunale krav

Rutiner for spesialundervisning / PPTs årshjul

- 15. desember innlevering av halvårsrapport for høsthalvåret og oversikter vedrørende spesialundervisning og tilpasset opplæring neste skoleår.

Mål

- Best mulig informasjon mellom barnehage/barneskole og barneskole/ungdomsskole

Status/tilstand

- Hvilke rutiner har skolen etablert for overføring av informasjon mellom barnehage/barneskole og barneskole/ungdomsskole?
- Hvordan sikrer skolen at rutinene følges?

Rektors vurdering
Tiltak for oppfølging

4.7 Resultater fra elev – og foreldreundersøkelsen – tilpasset opplæring

(dato: sist oppdatert)

Nasjonale krav

- Forskrift til opplæringsloven § 2-3
- Obligatorisk for skoleeier/skolene å gjennomføre Elevundersøkelsen på 7. og 10. trinn.

Kommunale krav

- Resultater fra elev- og foreldreundersøkelsen, HSBK 22.08.07 notat 24/07 – skolene i Ullensaker blir oppfordret til at elever fra 5. – 10. trinn deltar i undersøkelsen.

Mål

- Styringskort for Ullensakerskolen

- likt eller bedre enn landssnittet

Status/tilstand

Elevundersøkelsen

Forteller læreren deg hva du bør gjøre for at du skal bli bedre i fagene?			
Skole	2007	2008	2009
Eksempel skole	4,0	4,3	
Ullensaker	3,6	3,6	
Akershus	3,6	3,6	
Nasjonalt	3,6	3,6	

Skala 1-5 (5 er best)

Elevundersøkelsen

Får du støtte og hjelp når du trenger det fra læreren?			
Skole	2007	2008	2009
Eksempel skole	4,6	4,7	
Ullensaker	4,1	4,2	
Akershus	4,1	4,1	
Nasjonalt	4,1	4,1	

Skala 1-5 (5 er best)

Foreldreundersøkelsen

Jeg/vi er fornøyd med barnets læring i skolefagene			
Skole	2007	2008	2009
Eksempel skole	4,4	4,4	
Ullensaker	4,1	4,2	
Akershus	4,1	4,1	
Nasjonalt	4,2	4,1	

Skala 1-5 (5 er best)

Foreldreundersøkelsen

Mitt/vårt barn får i alle fag tilrettelagt opplæring i tråd med egne evner og forutsetninger			
Skole	2007	2008	2009
Eksempel skole	3,9	4,0	
Ullensaker	3,7	3,8	
Akershus	3,7	3,6	
Nasjonalt	3,8	3,7	

Skala 1-5 (5 er best)

Rektors vurdering

Tiltak for oppfølging

5 Læringsmiljø

5.1 Elevundersøkelsen - hele undersøkelsen

(dato: sist oppdatert)

Nasjonale krav

- Forskrift til opplæringsloven § 2-3
- Obligatorisk for skoleeier/skolene å gjennomføre Elevundersøkelsen på 7. og 10. trinn.

Kommunale krav

- Resultater fra elev- og foreldreundersøkelsen, HSBK 22.08.07 notat 24/07 – i Ullensaker deltar elever fra 5. – 10. trinn i undersøkelsen.

Mål

- Styringskort for Ullensakerskolen
 - likt eller bedre enn landssnittet

Elevundersøkelsen

	Trivsel			Elevedemokrati			Fysisk læringsmiljø			Mobbing på skolen		
	2007	2008	2009	2007	2008	2009	2007	2008	2009	2007	2008	2009
Eksempel skole	4,4	4,5		4,4	4,4		4,2	4,0		4,5	4,5	
Ullensaker	4,2	4,3		3,6	3,7		3,0	3,3		4,5	4,5	
Akershus	4,3	4,3		3,6	3,6		3,1	3,1		4,6	4,6	
Nasjonalt	4,2	4,2		3,5	3,5		3,1	3,1		4,6	4,5	

Skala 1-5 (5 er best, 5 poeng på mobbespørsmålet innebærer 0 mobbing)

Elevundersøkelsen

	Motivasjon			Faglig veiledning			Sum snitt alle trinn			Snitt uten u.skole spm		
	2007	2008	2009	2007	2008	2009	2007	2008	2009	2007	2008	2009
Eksempel skole	4,4	4,4		4,0	4,2		4,3	4,3		4,3	4,3	
Ullensaker	3,9	4,1		3,5	3,6		3,6	3,6		3,8	3,9	
Akershus	4,0	4,0		3,4	4,2		3,6	3,7		3,8	4,0	
Nasjonalt	4,0	3,9		3,5	3,4		3,6	3,6		3,8	3,8	

Skala 1-5 (5 er best)

Status/tilstand

- Hva er svarprosenten ved skolen?
- På hvilke trinn er undersøkelsen gjennomført?
- Er resultatet i henhold til mål?
- På hvilken måte ble resultatene lagt fram for skolens rådsorganer?

Rektors vurdering

Tiltak for oppfølging

5.2 Det psykososiale miljøet på skolen

(dato: sist oppdatert)

Nasjonale krav

- Opplæringslovens § 9a-3

Mål

- Registrering og oppfølging av uønskede hendelser i henhold til kravene i § 9a-3

Opplæringslovens § 9a-3

Rapportering av uønskede hendelser, sist oppdatert 19.02.09

Skole	2006/2007		2007/2008		2008/2009	
	Elever som blir utsatt for uønskede hendelser	Elever som utsetter andre for uønskede hendelser	Elever som blir utsatt for uønskede hendelser	Elever som utsetter andre for uønskede hendelser	Elever som blir utsatt for uønskede hendelser	Elever som utsetter andre for uønskede hendelser
Eksempel skole	6	16	5	21	1	1
Sum barneskole	74	99	29	50	41	90
Sum ungdomsskole	20	31	0	0	0	0
Ullensakerskolen	94	130	29	50	41	90

Status/tilstand

- Hvordan sikres at lærerne har tilstrekkelig informasjon om opplæringslovens § 9a-3?
- Hvordan sikres at alle hendelser blir registrert?
- Hva er situasjonen ved skolen ut fra registreringene?
- Hvordan informerer skolen foresatte om innholdet i opplæringslovens § 9a-3?
- Hvordan informeres foresatte om rutinene kommunen har for oppfølging av § 9a-3?
- Hvordan sikrer rektor at rutinene følges?

Rektors vurdering

Tiltak for oppfølging

5.3 Skolens plan mot mobbing

(dato: sist oppdatert)

Nasjonale krav

- Opplæringslovens § 9a-3 og § 9a-4
- Manifest mot mobbing – tiltaksplan 2009-2010

Kommunale krav

- Hver skole har en handlingsplan mot mobbing

Mål

- Oppfølging av skolens egen handlingsplan mot mobbing.

Status/tilstand

- Har skolen en oppdatert plan som er i bruk?
- Hvordan blir foresatte og rådsorganene informert om planen?
- Har skolen en egen undersøkelse knyttet til planen? Hva viser denne i så fall?

Elevundersøkelsen

Er du blitt mobbet på skolen de siste månedene?			
	2007	2008	2009
Eksempel skole	4,5	4,5	
Ullensaker	4,5	4,5	
Akershus	4,6	4,6	
Nasjonalt	4,6	4,5	

Skala 1-5 (5 er best – 5 poeng på mobbespørsmålet innebærer 0 mobbing)

Elevundersøkelsen

Elevenes rapportering på mobbing 2 ganger eller mer de siste månedene			
	2007	2008	2009
Eksempel skole	12 %	14 %	
Ullensaker	11 %	11 %	
Akershus	8 %	9 %	
Nasjonalt	9 %	10 %	

Elevundersøkelsen

Er du blitt mobbet på skolen flere ganger i uken?			
	2007	2008	2009
Eksempel skole	4 %	3 %	
Ullensaker	5 %	4 %	
Akershus	3 %	3 %	
Nasjonalt	4 %	4 %	

Foreldreundersøkelsen

Skolens ledelse håndterer mobbing av elevene på en god måte			
Skole	2007	2008	2009
Eksempel skole	3,7	4,0	
Ullensaker	3,7	3,7	
Akershus	3,7	3,7	
Nasjonalt	3,8	3,8	

Skala 1-5 (5 er best)

Rektors vurdering

Tiltak for oppfølging

5.4 Elevsamtales - læringsmiljø

(dato: sist oppdatert)

Nasjonale krav

- Forskrift til opplæringsloven kap 3 (elevene skal delta i vurderingsarbeidet)

Kommunale krav

- Lovens krav følges

Mål

- Gi elevene mulighet til å vurdere sitt eget arbeid
- Gi elevene mulighet til å vurdere sitt eget fysiske og psykososiale arbeidsmiljø
- Gi elevene mulighet til å delta i beslutningsprosesser som gjelder dem

Elevundersøkelsen

Hvor mange samtaler har du alene eller sammen med foreldrene dine, hatt med læreren din dette skoleåret om hvordan du gjør det på skolen?			
	2007	2008	2009
Eksempel skole	4,1	4,6	
Ullensaker	3,4	3,4	
Akershus	3,1	3,2	
Nasjonalt	3,1	3,1	

Skala 1-5 (5 er best)

Elevundersøkelsen

Synes du slike samtaler er nyttige?			
Skole	2007	2008	2009
Eksempel skole	4,2	4,3	
Ullensaker	3,4	3,7	
Akershus	3,4	3,4	
Nasjonalt	3,4	3,4	

Skala 1-5 (5 er best)

Status/tilstand

- Hvordan gjennomfører skolen elevsamtales med hensyn til elevens psykososiale arbeidsmiljø?
- Hvordan benyttes kunnskapskartene i sosiale ferdigheter for å vurdere elevens utvikling?

Rektors vurdering
Tiltak for oppfølging

5.5 Elevmedvirkning - læringsmiljø

(dato: sist oppdatert)

Nasjonale krav

- Læreplan i elevrådsarbeid

Mål

- Skoleplanen – Elevplakat
- Elevundersøkelsen

Elevundersøkelsen

Har lærerne forklart hvordan elevene kan være med på å bestemme hvordan dere skal arbeide med fagene?			
	2007	2008	2009
Eksempel skole	4,1	4,3	
Ullensaker	3,0	3,3	
Akershus	3,1	3,1	
Nasjonalt	3,1	3,1	

Skala 1-5 (5 er best)

Elevundersøkelsen

Hvor godt arbeid synes du elevrådet gjør på skolen?			
Skole	2007	2008	2009
Eksempel skole	4,4	4,5	
Ullensaker	3,7	3,9	
Akershus	3,7	3,7	
Nasjonalt	3,6	3,6	

Skala 1-5 (5 er best)

Elevundersøkelsen

Hører skolen på elevenes forslag?			
	2007	2008	2009
Eksempel skole	4,3	4,4	
Ullensaker	3,5	3,6	
Akershus	3,5	3,5	
Nasjonalt	3,4	3,4	

Skala 1-5 (5 er best)

Status/tilstand

- Hva viser elevundersøkelsen?

Rektors vurdering
Tiltak for oppfølging

6 Skolefritidsordningen**Nasjonale krav**

- Opplæringslovens § 13-7

Kommunale krav

- Rapport fra politisk komité for innhold og kvalitet i SFO møte 22.08.07 sak 63/07
- Gjennomføring av årlige brukerundersøkelser på www.bedrekommune.no

6.1 Nøkkeltall

(dato: sist oppdatert)

Skolefritidsordningen i Ullensakerskolen tilbyr forskjellige ordninger ut over hel plass. Det er definert som annet.

Andel SFO barn pr 01.10.08

Kilde GSI

Eksempel skole	1.trinn	2.trinn	3.trinn	4.trinn	Totalt
	Andel	Andel	Andel	Andel	Andel
Pr trinn	85,2 %	83,8 %	63,6 %	46,9 %	72,4 %
Hel plass pr trinn	68,9 %	75,7 %	47,7 %	31,3 %	58,0 %
Annet pr trinn	16,4 %	8,1 %	15,9 %	15,6 %	14,4 %

Andel barn i SFO

Kilde GSI

Skole	2006			2007			2008		
	Hel plass	Annet	Totalt	Hel plass	Annet	Totalt	Hel plass	Annet	Totalt
	Andel	Andel	Andel	Andel	Andel	Andel	Andel	Andel	Andel
Eksempel skole	42,4 %	14,6 %	57,0 %	46,5 %	19,4 %	65,8 %	58,0 %	14,4 %	72,4 %
Ullensaker	38,9 %	22,6 %	61,5 %	44,1 %	19,7 %	63,8 %	47,3 %	18,0 %	65,3 %
Akershus	41,4 %	31,2 %	72,6 %						
Norge	29,5 %	27,0 %	56,5 %						

Årsverk SFO

Kilde GSI

Skole	Godkjent lærer- eller førskoleutdanning		Personale med fagbrev i barne- og u.arbeiderf.		Annet personale		Sum årsverk SFO		Endring
	2007/08	2008/09	2007/08	2008/09	2007/08	2008/09	2007/08	2008/09	
	Eksempel skole	1,0	1,0	2,1	4,0	1,2	2,8	4,3	
Ullensaker	3,0	4,7	15,4	15,5	28,0	35,9	46,3	56,1	9,8

Voksnetthet SFO

Skole	Atall elever SFO		Årsverk SFO		Voksnetthet SFO	
	2007/08	2008/09	2007/08	2008/09	2007/08	2008/09
Eksempel skole	102	126	4,3	7,8	23,9	16,2
Ullensaker	1002	1102	46,3	56,1	21,6	19,6

Rektors vurdering**Tiltak for oppfølging****6.2 Serviceerklæringen for SFO**

(dato: sist oppdatert)

Nasjonale krav

- Opplæringslovens § 13-7

Kommunale krav

- Serviceerklæring for SFO vedtatt 17.01.07 i HSBK (sak 10/07)

Mål

- Serviceerklæring SFO følges

Status/tilstand

- Hvordan er serviceerklæringen for SFO gjort kjent blant ansatte og foresatte?
- Hvordan sikrer rektor oppfølgingen av serviceerklæringen og meldinger fra foresatte på oppfølgingen?

Rektors vurdering**Tiltak for oppfølging****6.3 SLA-avtalen**

Intern serviceavtale mellom skolene og økonomienheten vedrørende fakturering, oppfølging og innkreving av oppholdsbetaling for SFO (SLA)

(dato: sist oppdatert)

Statlige krav

- Opplæringslovens § 13-7
 - Kommunen kan kreve utgiftene til skolefritidsordningen dekt gjennom egenbetaling fra foresatte.

Kommunale krav

- Intern serviceavtale mellom skolene og økonomienheten vedrørende fakturering, oppfølging og innkreving av oppholdsbetaling.

Mål

- SLA-avtalen følges

Status/tilstand

- Hvilke rutiner er etablert for oppfølging av SLA-avtalen?
- Hvordan er avtalen og rutinene gjort kjent blant foresatte?
- Hvordan sikrer rektor at rutinene følges?
- Hva er status på restanser for SFO-betaling ved skolen?
- Hva er status på evt tap av inntekter?

Rektors vurdering
Tiltak for oppfølging

6.4 Vedtekter for SFO

(dato: sist oppdatert)

Nasjonale krav

- Opplæringslovens § 13-7

Kommunale krav

- Vedtekter for SFO, sist endret av Hovedutvalg for skole, barnehage og kultur 27.05. 2009 (sak 40/09)

Mål

- Vedtektene er kjent for ansatte og foresatte
- Vedtektene følges

Status/tilstand

- Hvordan blir vedtektene gjennomgått årlig i personalet?
- Hvordan gjøres vedtektene kjent for foresatte?

Rektors vurdering
Tiltak for oppfølging

6.5 SFO-brukerundersøkelse

(dato: sist oppdatert)

Kommunale krav

- Notat HSBK 11/07

Mål

- Årlig gjennomføring
- Resultater bedre enn landsgjennomsnittet – styringskort 2009

Brukerundersøkelse SFO - Bedre kommune

	Resultat for brukere			Trivsel			Brukermedvirkning			Respektfull behandling			Tilgjengelighet		
	2007	2008	2009	2007	2008	2009	2007	2008	2009	2007	2008	2009	2007	2008	2009
Eksempel skole	4,7	4,4		4,3	4,0		4,0	3,7		4,8	4,4		4,5	4,5	
Ullensaker	4,6	4,6		4,2	4,3		3,9	4,0		4,9	4,9		4,6	4,6	
Akershus	4,7	4,8		4,3	4,4		4,0	4,2		4,9	5,0		4,6	4,6	
Norge	4,7	4,8		4,4	4,4		4,0	4,1		5,0	5,0		4,5	4,5	

Brukerundersøkelse SFO - Bedre kommune

	Informasjon			Fysisk miljø			Generelt			Snitt totalt		
	2007	2008	2009	2007	2008	2009	2007	2008	2009	2007	2008	2009
Eksempel skole	3,6	3,4		4,1	3,4		4,1	3,9		4,3	4,0	
Ullensaker	3,4	3,6		3,8	3,9		4,1	4,2		4,2	4,3	
Akershus	3,6	3,8		4,0	4,1		4,3	4,4		4,3	4,4	
Norge	3,6	3,7		4,0	4,1		4,2	4,3		4,3	4,4	

Status/tilstand

- Hvordan arbeider skolen med oppfølging av resultatene fra undersøkelsen?
- Hvordan samarbeider iskutert med rektor, SFO/avdelingsleder og ansatte?
- Har skolen utnevnt SFO-foreldrekontakt(er) pr trinn?
- Hvilke satsningsområder har skolen definert for å bli bedre?
- Er skolens handlingsplan for å iverksette tiltak til forbedring tatt opp i rådsorganene?
- Har skolen forbedret resultatene på satsningsområdene siden sist undersøkelse?
- Gjennomfører skolen en egen brukerundersøkelse i tillegg? Hva viser denne i så fall?

Rektors vurdering
Tiltak for oppfølging

7 Hjem/skole-samarbeid

(dato: sist oppdatert)

Statlige krav

- Opplæringslova § 1-1 *Formålet med opplæringa*
- Opplæringslova § 13-3d *Plikt for kommunen og fylkeskommunen til å sørge for foreldresamarbeid*
- Forskrift til opplæringslova § 3-9 *Kontakt med heimen i grunnskolen*
 - Skolen skal holde god kontakt med foresatte.
 - Kontaktlæreren skal minst to ganger i året ha en planlagt og strukturert samtale med foresatte om hvordan eleven arbeider til daglig og gjøre greie for hvor eleven står i forhold til kompetansemålene i fagene.
 - Kontaktlæreren skal samtale med foresatte om utviklingen til eleven i lys av § 1-2 i opplæringsloven, med sikte på å bli enige om hva det særskilt skal legges vekt på i det videre arbeidet.
 - Når eleven har fylt 12 år, har eleven rett til å være med i samtalen
 - I tillegg til samtale kan en benytte skriftlig melding når skolen eller hjemmet finner det formålstjenelig.
 - Det skal alltid sendes skriftlig melding når foresatte ikke møter til samtale.
 - Alle elever i grunnskolen skal ha en meldingsbok som foresatte og kontaktlæreren bruker til meldinger om fravær, søknader om fri, osv
 - Melding til hjemmet om eventuell ”dårlig oppførsel” skal gis i egne brev.

Kommunale krav

- Rapport fra møtene mellom HSBK og aktørene i Ullensakerskolen våren 2007 HSBK møte 28.08.07, sak 62/07
- Rapport fra politisk komité skole høsten 2006 HSBK møte 13.09.06, sak 52/06

7.1 Serviceerklæring for hjem-skole-samarbeid

(dato: sist oppdatert)

Nasjonale krav

- Opplæringslovens § 1-1
- Opplæringslovens § 13-3d
- Forskrift til opplæringsloven § 3-9

Mål

- Serviceerklæring – Hjem skole samarbeid vedtatt 17.01.07 i HSBK (PS 10/07)

Status/tilstand

- Hvordan er serviceerklæringen for hjem-skole-samarbeid gjort kjent blant ansatte og foresatte?

- Hvordan sikrer rektor oppfølgingen av serviceerklæringen og meldinger fra foresatte på oppfølgingen?

Rektors vurdering
Tiltak for oppfølging

7.2 Forventingsplakaten

(dato: sist oppdatert)

Kommunale krav

- Herredstyrets vedtak i møte 04.12.07, sak 105/06 (i sak om årsbudsjettet 2007 og økonomiplanen 2007 – 2010 punkt 24)

Mål

- Alle skolene skal ha en forventingsplakat

Resultater fra Foreldreundersøkelsen

Jeg/vi er usikre på hvilke forventninger skolen har til meg/oss når det gjelder samarbeid med skolen			
	2007	2008	2009
Eksempel skole	3,2	3,3	
Ullensaker	3,1	3,2	
Akershus	3,2	3,2	
Nasjonalt	3,1	3,2	

Skala 1-5 (5 er best)

Status/tilstand

- Har skolen i samarbeid med FAU utarbeidet en forventingsplakat?
- Har skolen årlig gjennomgang av forventingsplakaten:
 - I personalet
 - På foreldremøter
 - På det enkelte trinn
 - I skolens rådsorganer
- Er skolens forventingsplakat publisert på hjemmesiden?
- Bli forventingsplakaten brukt aktivt i skolehverdagen?

Rektors vurdering

Tiltak for oppfølging**7.3 Foreldreundersøkelsen**

(dato: sist oppdatert)

Kommunale krav

- Notat HSBK – notat 11/07 i møte 14.03.07 (obligatorisk årlig gjennomføring)

Mål

- Bedre enn landsgjennomsnittet (mål i styringskortet)

Foreldreundersøkelsen

	Informasjon fra skolen			Informasjon til skolen			Dialog og medvirkning			Kjennskap og forventning			Støtte fra foresatte		
	2007	2008	2009	2007	2008	2009	2007	2008	2009	2007	2008	2009	2007	2008	2009
Eksempel skole	4,2	4,4		4,4	4,5		3,8	4,0		3,6	3,8		4,5	4,5	
Ullensaker	4,0	4,1		4,5	4,5		3,8	3,8		3,6	3,6		4,4	4,4	
Akershus	4,1	4,0		4,4	4,4		3,8	3,7		3,6	3,5		4,3	4,3	
Nasjonalt	4,2	4,1		4,5	4,5		3,8	3,8		3,6	3,5		4,4	4,4	

Foreldreundersøkelsen

	Utviklingsamtale			Fysisk miljø og materiell			Trivsel, læring og utvikling			Læringsforholdene på skolen			Snitt uten u.skole spørsmål		
	2007	2008	2009	2007	2008	2009	2007	2008	2009	2007	2008	2009	2007	2008	2009
Eksempel skole	4,0	4,1		3,3	3,4		4,2	4,3		4,1	4,2		3,6	3,7	
Ullensaker	4,1	4,1		3,1	3,2		4,1	4,1		3,9	4,0		3,6	3,6	
Akershus	4,0	4,0		3,4	3,3		4,1	4,1		3,8	3,8		3,6	3,5	
Nasjonalt	4,1	4,1		3,5	3,4		4,2	4,1		3,9	3,9		3,6	3,6	

Status/tilstand

- Hvordan drøfter rektor resultatene fra undersøkelsen med de ansatte og med FAU og SMU?
- Hvilke satsningsområder har skolen definert for å bli bedre?
- Hvilke områder har skolen inkludert i virksomhetsplanen?
- Hvilke konkrete tiltak for å bedre kvaliteten på de utvalgte områder?
- Har skolen bedret resultatene på satsningsområdene siden forrige undersøkelse?

Rektors vurdering**Tiltak for oppfølging**

7.4 Foreldremøte

(dato: sist oppdatert)

Nasjonale krav

- Opplæringslovens § 1-1
- Opplæringslovens § 13-3d
- Forskrift til opplæringsloven § 3-9

Kommunale krav

- Sak HSBK 42/07
- Serviceerklæringen for hjem-skole-samarbeid

Mål

- Minimum to foreldremøter pr skoleår
- Rektor/avdelingsleder deltar på et foreldremøte pr trinn i løpet av året
- Rektor skal i samarbeid med FAU lage en møteplan med temaer for foreldremøte. Planene legges frem som notat for HSBK.
- Lærere får ved behov veiledning til å holde gode foreldremøter.
- Målsetting om 90 % fremmøte blant foresatte

Status/tilstand

- Har alle foreldre hatt to foreldremøter dette skoleåret?
- Hvor mange foreldremøter har avdelingsleder/rektor prioritert å delta på?
- Er foreldremøtene og innkalling til møte gjort i samarbeid mellom kontaktlærer og foreldrekontaktene?
- Hvilke temaer har rektor i samarbeid med FAU satt opp på planen for skoleårets foreldremøter?
 - Har rektor lagt frem planene som et notat for HSBK?
- Hvor mange lærere har mottatt veiledning i forhold til foreldremøter?
- Hva er skolens fremmøteprosent på foreldremøter?

Rektors vurdering

Tiltak for oppfølging

7.5 Utviklingssamtale

(dato: sist oppdatert)

Nasjonale krav

- Opplæringslovens § 1-1
- Opplæringslovens § 13-3d
- Forskrift til opplæringsloven § 3-9

Kommunale krav

- Serviceerklæringen for hjem-skole-samarbeid

Mål

- Minimum to utviklingssamtaler pr skoleår
- Kunnskapskartene brukes som grunnlag for vurdering og dokumentasjon av elevenes faglige og sosiale kompetanse
- Foresatte skal innformers om elevenes nivå minimum i norsk, matematikk og engelsk, samt få veiledning til å hjelpe eget barn i videre opplæring.
- Informasjon om elevens resultat på Nasjonale prøver, nasjonale kartleggingsprøver, kommunale kartleggingsprøver.
- Foresatte skal informeres om barnets fremgang siden sist

Foreldreundersøkelsen

Jeg/vi er godt informert om hva som kan tas opp på utviklingssamtalene om mitt/vårt barn			
	2007	2008	2009
Eksempel skole	4,4	4,5	
Ullensaker	4,5	4,5	
Akershus	4,5	4,5	
Nasjonalt	4,5	4,5	

Skala 1-5 (5 er best)

Lærerne følger opp de avtaler og beslutninger som er fattet i utviklingssamtalene			
	2007	2008	2009
Eksempel skole	4,2	4,4	
Ullensaker	4,2	4,3	
Akershus	4,1	4,1	
Nasjonalt	4,2	4,2	

Skala 1-5 (5 er best)

Jeg/vi ønsker mer organisert tid til samtale med kontaktlærer (flere eller lengre utviklingssamtaler)			
	2007	2008	2009
Eksempel skole	2,4	2,6	
Ullensaker	2,7	2,7	
Akershus	2,6	2,6	
Nasjonalt	2,7	2,7	

Skala 1-5 (5 er best)

Jeg/vi har store problemer med å tilpasse oss utviklingssamtalene som er på dagtid			
	2007	2008	2009
Eksempel skole	3,2	3,5	
Ullensaker	3,7	3,6	
Akershus	3,4	3,5	
Nasjonalt	3,5	3,5	

Skala 1-5 (5 er best)

Status/ tilstand

- Hvordan sikrer rektor at alle foresatte får tilbud om to utviklingssamtaler pr skoleår pr barn?

- Hvordan informeres foresatte om elevens faglige nivå?
- Hvordan informeres foresatte om resultatene fra Nasjonale prøver og kommunale og nasjonale kartleggingsprøver?
- Hvordan får foresatte hjelp til videre arbeid med eget barn?
- Hvordan sikrer rektor at kunnskapskartene benyttes som grunnlag for vurdering?

Rektors vurdering
Tiltak for oppfølging

8 Skolens personale

8.1 Ansatte

(dato: sist oppdatert)

Nasjonale krav

- Kap 14 i forskrift til opplæringslova ”*Krav til kompetanse ved tilsetjing i undervisningsstilling*”

Mål

- Tilsatte i fagstillinger som ikke fyller kravene satt i stillingsvurderingssystemet og kompetanseforskriften skal være lavere eller lik som for 2007 (styringskortet)

Status/tilstand

- Hvor mange ansatte ved skolen oppfyller ikke kravene i kompetanseforskriften eller stillingsvurderingssystemet?
- Hvilke tiltak har rektor iverksatt tiltak for å kvalitetssikre undervisningen til lærere som mangler påkrevd kompetanse?
- Er det iverksatt tiltak for at lærere som mangler påkrevd kompetanse, skal skaffe seg det?
- Hvordan sikrer rektor oppfølgingen av nytilsatte og utdannede lærere?

Rektors vurdering
Tiltak for oppfølging

8.2 Arbeidsmiljø og sykefravær

(dato: sist oppdatert)

Nasjonale krav

- Arbeidsmiljøloven
- IA-avtalen

Kommunale krav

- Kvalitetskommuneprogrammet – status pr 31.10.07, Administrasjonsutvalget møte 12.11.07 sak 86/07

Mål

- Styringskort 2009
 - Medarbeidertilfredshet lik eller bedre enn landsgjennomsnittet
 - Tilfredshet med ledelse lik eller bedre enn landsgjennomsnittet
 - Sykefravær samlet for kommunen skal være likt eller lavere med sammenlignbare kommuner
 - I løpet av 2009 skal sykefraværet være i henhold til IA-avtalen på 7,3 %

Status/tilstand

Resultat fra arbeidsmiljøundersøkelsen

Utvalgte indikatorer i hht styringskortet

Skole	2004		2005		2006		2007		2008	
	Ledelse	Snitt index	Ledelse	Snitt index	Ledelse	Snitt index	Ledelse	Snitt index	Ledelse	Snitt index
Eksempel skole	3,6	3,7	3,9	3,9	4,1	3,9	4,1	4,0	3,5	3,6
Ullensakerskolen	3,7	3,7	4,0	3,9	3,8	3,8	3,9	3,9	3,8	3,8

Sykefravær i %

Skole	2005	2006	2007
Eksempel skole	4,4 %	7,4 %	6,8 %
Ullensakerskolen	7,4 %	9,5 %	8,0 %

Uønskede hendelser mot ansatte:

- Har ansatte blitt utsatt for uønskede hendelser av elever?
- Dersom ansatte har blitt utsatt for uønskede hendelser, hvilke tiltak er blitt satt i verk?

Status / tilstand

- Er målsettingene i styringskortet nådd på skolen?
- Hvordan legges resultatene fram for ansatte og rådsorganer ved skolen?
- Hvordan følger rektor opp sykefraværet?
- Hvordan blir gravide fulgt opp?
- Hva er skolens fokusområder i handlingsplanen?
- Hvordan sikrer rektor oppfølging av resultatene fra medarbeiderundersøkelsen?

Rektors vurdering

Tiltak for oppfølging

8.3 Medarbeidersamtaler

(dato: sist oppdatert)

Nasjonale krav

- Arbeidsmiljøloven

Kommunale krav

- Ullensaker kommunes arbeidsmiljøpolitikk
- Personelhåndboken (ligger på intranett)

Mål

- Hver medarbeider har en medarbeidersamtaler minimum en gang pr år

Status/tilstand

- Hvordan sikrer rektor at det gjennomføres minimum en medarbeidersamtale årlig med alle ansatte?
- Hvordan sikrer rektor oppfølging av det som avtales i samtalen?

Rektors vurdering

Tiltak for oppfølging

8.4 Medvirkning

(dato: sist oppdatert)

Nasjonale krav

- Hovedavtalen
- Hovedtariffavtalen
- Særavtaler (f eks SFS 2213)

Mål

- Lov og avtaleverk skal følges

Status

- Hvordan sikrer rektor at lov- og avtaleverket blir fulgt?

- Hvordan sikrer rektor et godt samarbeidsklima med de tillitsvalgte og de ansatte for øvrig?

Rektors vurdering
Tiltak for oppfølging

9 Økonomi

(dato: sist oppdatert)

Kommunale krav

- Styringskortet
- Budsjett og økonomiplan

Mål

- Mer kostnadseffektiv tjenesteproduksjon enn kommune gruppe 13. Ønsket 10 %, akseptert 5 %.
- Ønsket mindreforbruk 0,5 %, akseptert avvik + 3,0 % til – 0,5 %.

Status/tilstand

Forhold mellom driftsmidler og lønn

Skole	2004	2005	2006	2007	2008
	Drift/lønn	Drift/lønn	Drift/lønn	Drift/lønn	Drift/lønn
Eksempel skole	5,46 %	6,77 %	6,25 %	6,64 %	8,90 %
Ullensakerskolen	8,23 %	6,80 %	6,84 %	6,15 %	8,20 %

Kilde: Regnskapstall fra Agresso

Kostnadseffektiv produksjon:

Skole	Kommune gruppe 13				
	Ullensaker skolen 2008	Ullensaker skolen 2007	Ullensaker skolen 2006	Ullensaker skolen 2005	Ullensaker skolen 2004
Eksempel skole	37,52 %	38,15 %	40,88 %	41,00 %	48,34 %
Ullensakerskolen	37,52 %	38,15 %	40,88 %	41,00 %	48,34 %

Kilde: GSI for utvalgte elever. Agresso (netto driftsfunksjon 205 og 100 pr. elev)

Budsjettavvik

Netto resultat: Avvik i % mot budsjettet netto resultat

Skole	2004	2005	2006	2007	2008
Eksempel skole	-0,4 %	-2,8 %	-0,1 %	2,2 %	4,2 %
Ullensakerskolen	-1,2 %	-0,3 %	3,2 %	1,30 %	-1,3 %

Kilde: Regnskapstall fra Agresso

Status / tilstand

- Hvordan sikrer rektor at skolen driftes innenfor vedtatte rammer og innenfor målsettingen ei styringskortet?

Rektors vurdering

Tiltak for oppfølging

10 Skolens råd og utvalg

(dato: sist oppdatert)

Nasjonale krav

- Opplæringslovens kapittel 11
- Læreplan i elevrådsarbeid

Kommunale krav

- BUH reglement
- Samarbeidsutvalg i grunnskolen – reglement
- Skolemiljøutvalg i grunnskolen - reglement

Mål

- God dialog mellom partene
- Følge opp lov og regelverk

Status

- Har kontaktlærer for elevrådet fått skolering i dette arbeidet?
- Er det opplegg for elevrådsopplæring?
- Er elevene gjort kjent med lovverket spesielt § 9a?
- Er det laget egen læreplan for elevrådsarbeid (lokale lærerplaner)?
- Er det samarbeid mellom elevrådet på barneskolene i ungdomsskolenes inntaksområde?
- Er det samarbeid mellom elevrådet på barneskolene og elevrådet på ungdomsskolen?
- Valg av representanter etter satte frister
 - Foreldrekontakter
 - FAU
 - KFU-representant
 - SU
 - SMU
 - Elevråd
- Hjemmeside med god informasjon om
 - FAU
 - SU
 - SMU
 - Elevråd
- Legges referatene fra alle møter på læringsplattformen Its learning (ITL)?
 - FAU
 - SU
 - SMU

- Elevråd

- Har skolen informert følgende rådsorganer om (sette kryss)

	FAU	SU	SMU	Elevråd	SFO foreldrekontakt
Elevundersøkelsen					
Foreldreundersøkelsen					
SFO undersøkelsen					
Nasjonale prøver					
Nasjonale kartleggingsprøver					
Kommunale kartleggingsprøver					
Eksamensresultat					

Status / tilstand

- Hvordan følger rektor opp punktene der svaret er NEI?

Rektors vurdering
Tiltak for oppfølging

11 HMS (helse, miljø og sikkerhet)

(dato: sist oppdatert)

Nasjonale krav

- Arbeidsmiljøloven
- Forskrift for brann og sikkerhet
- Forskrift for lekeplassutstyr
- Opplæringsloven

Mål

- Brukernes helse og sikkerhet ivaretas
- Forebygge person- og materialskader
- God dokumentasjon

Status/tilstand

- Har skolen en plan for krisehåndtering?
- Hvilke systemer for HMS-arbeidet foreligger?
- Hvordan sikrer rektor at systemene er kjent for de ansatte og at de brukes?
- Har skolens verneombud gjennomgått obligatorisk 40-timerskurs?
- Hvor ofte møtes skolens AMU i løpet av året?

Rektors vurdering
Tiltak for oppfølging

12 Skoleanlegg

(dato: sist oppdatert)

Nasjonale krav

- Opplæringsloven § 9a-1, 2 og 4
- Pedagogiske prinsipper for skoleanlegg
- Universell utforming
- Lov om miljørettet helsevern
- Byggforskrift
- Brannforskrift

Kommunale krav

- Prinsipper for uteområder ved skoler, sak fra Herredsstyret, 2008

Mål

- Opplæringen foregår i et skoleanlegg i tråd med lover, forskrifter og prinsipper

Foreldreundersøkelsen

Standarden på skolebygningen er god			
	2007	2008	2009
Eksempel skole	4,3	4,5	
Ullensaker	3,3	3,3	
Akershus	3,5	3,3	
Nasjonalt	3,5	3,3	

Foreldreundersøkelsen

Standarden på skolens utearealer er god			
	2007	2008	2009
Eksempel skole	2,9	3,2	
Ullensaker	3,6	3,5	
Akershus	3,7	3,6	
Nasjonalt	3,8	3,6	

Status/tilstand

- Hvordan sikrer rektor et godt samarbeid med enhetene Grønt, Idrett og Veg (GIV) og kommunale eiendommer (KOMEI)?

Rektors vurdering
Tiltak for oppfølging

13 Skolens samarbeid med nærmiljøet

(dato: sist oppdatert)

Nasjonale krav

- LK 06

Kommunale krav

- Styringskort for Ullensakerskolen 2009
- Universell utforming

Mål

- Score bedre enn 4,0 for innbyggernes trivsel og tilhørighet
- Score bedre enn 4,0 på undersøkelsen rettet mot nye innbyggere
- Utvikle samarbeidsprosjekt med 3. sektor
- Vellykket 17.mai program for alle i lokalsamfunnet
- Legge til rette for engasjement i nærmiljøet ved å arrangere foreldremøter med oppvekstmiljø som tema

Resultat fra Innbyggerundersøkelsen

	Ullensaker skolen 2000	Ullensaker skolen 2002	Ullensaker skolen 2005	Ullensaker skolen 2007	Nasjonalt siste år (2004)
Barneskolen	4,2	4,3	3,9	4,4	
Ungdomskolen	3,6	3,7	4,0	3,9	
Grunnskolen samlet		4,4	4,0	4,2	4,3
SFO	4,0	3,7	3,3	3,7	4,3

Status/tilstand

- Skolens score på innbyggerundersøkelsen i henhold til målene ovenfor
- Skolens samarbeidsprosjekt med 3. sektor
- Gjennomføring av 17. mai
- Gjennomføring av foreldremøte med oppvekstmiljø som tema

Rektors vurdering
Tiltak for oppfølging

14 IKT-satsing

(dato: sist oppdatert)

14.1 Infrastruktur og pedagogisk bruk av IKT

Nasjonale krav

- *Å kunne bruke digitale verktøy* er en av fem grunnleggende ferdigheter (LK 06)

Kommunale krav

- HSBK sak 47/08 IKT-plan for Ullensakerskolen 2008/2009
- Ullensakerskolens handlingsplan for digital kompetanse 2008-2009

Mål

- Felles IKT-plan for grunnskolen i ØRU-kommunen
 - Anbefaler en maskintetthet på 1 PC pr lærerårsverk
 - Anbefaler en maskintetthet på 5 PC pr elev
- Ullensakerskolens handlingsplan for digital kompetanse 2008-2009
 - Anbefaler en årlig utskifting på 20 % av maskinparken
 - Maskinene må tilfredsstillende krav som gjør at de kan driftes gjennom en sentral løsning
 - Følgende mål er satt:
 - Innen utgangen av oktober 2008 skal alle skoler gjennomføre en kartlegging av lærerens IKT-kompetanse i samarbeid med skoleadministrasjonen.
 - Alle ansatte har tekniske basisferdigheter og kompetanse i bruk av relevante programmer, slik at de kan ta i bruk digitale verktøy i planlegging og gjennomføring av administrativt og pedagogisk arbeid.
 - Alle lærere tilrettelegger læringsaktiviteter som stimulerer elevenes grunnleggende ferdigheter i digitale verktøy, i tråd med Kunnskapsløftet.
 - Alle lærere benytter It's-learning i forbindelse med administrativt og pedagogisk arbeid.
 - Det etableres et nettverk på tvers av skolene for økt kvalitet, kompetanse og samarbeid
 - I løpet av skoleåret 2008/2009 benyttes læringsplattformen som en pålitelig og forutsigbar kommunikasjonskanal i hjem/skolesamarbeidet.
- Aktivitetsnivå på Its-learning bør ligge på 1 (påloggede pr skole – elever/lærere)

Antall PCer pr elev og lærerårsverk

GSI

Skole	Elever pr PC		PC pr lærerårsverk	
	2007/08	2008/09	2007/08	2008/09
Eksempel skole	12,3	5,1	0,8	0,7
Sum barneskole	5,1	4,7	0,8	0,7
Sum ungdomsskole	5,4	4,8	0,9	0,8
Ullensakerskolen	5,2	4,8	0,8	0,7
Gruppe 13	4,2			
Akershus	4,3			
Norge	4,0			

Its learning - Aktivitetsnivå (forhåndstall)

	2008		
	Jan (25.01)	Sept (24.09)	Nov(25.11)
Eksempel skole	0,79	0,79	1,00
Ullensakerskolen	0,90	0,95	1,10
Eidsvoll	0,91	0,91	0,98
Gjerdrum	0,44	0,60	0,57
Hurdal	1,08	1,00	1,00
Nannestad	0,86	0,80	0,87
Nes	0,58	0,71	0,90

Elevundersøkelsen

Hvor ofte bruker du PC/data til arbeid på skolen?			
Skole	2007	2008	2009
Eksempel skole	2,8	3,3	
Ullensakerskolen	3,7	3,8	
Akershus	3,8	3,8	
Nasjonalt	3,8	3,8	

Elevundersøkelsen

Andel elever som rapporterer at det ikke er PC på skolen			
Skole	2007	2008	2009
Eksempel skole	0,0 %	0,0 %	
Ullensakerskolen	1,3 %	1,4 %	
Akershus	1,0 %	1,3 %	
Nasjonalt	1,6 %	1,8 %	

Elevundersøkelsen

Andel elever som bruker PC 2-4 ganger i halvåret eller sjeldnere			
Skole	2007	2008	2009
Eksempel skole	35,2 %	20,9 %	
Ullensakerskolen	15,9 %	9,3 %	
Akershus	11,2 %	10,3 %	
Nasjonalt	11,5 %	10,3 %	

Foreldreundersøkelsen

Jeg/vi er godt tilfreds med tilgangen mitt/vårt barn har til datautstyr/PC på skolen			
	2007	2008	2009
Eksempel skole	2,8	2,9	
Ullensaker	2,6	3,0	
Akershus	3,0	3,0	
Nasjonalt	3,2	3,3	

Status / tilstand

- Hvordan sikrer rektor at alle målsettingene i IKT-planen blir nådd?
- I hvilken grad benytter skoleadministrasjonen og skolelederne seg av ITL som informasjonskanal for Ullensakerskolens ansatte?
- I hvor stor grad benytter lærerne ITL i forbindelse med administrativt og pedagogisk arbeid?
- Hvor stor prosentandel av foresatte har fått brukernavn og passord?
- Hvor stor prosentandel av foresatte med tilgang benytter seg av ITL?
- Har skolen opprettet eget ITL-fag for foresatte?
- Hvor ofte legges det ut informasjon?
- Hvilken tilbakemelding får skolen fra foresatte på informasjonen som legges ut?
- Er kontaktlærerne daglig inne på ITL for å se om de har fått meldinger fra elever eller foresatte?

Rektors vurdering
Tiltak for oppfølging

14.2 Digital informasjon og profilering

(dato: sist oppdatert)

Kommunale krav

- Oppdaterte nettsider

Mål

- Skolen fremstår som attraktiv for foresatte, elever og søkere på stillinger.
- Skolens virksomhetsplan publiseres
- Referater fra råd og utvalg skal legges ut på nettsiden (dersom de ikke legges ut på ITL)
- God informasjon om SFO
- Nyheter om skolen legges ut
- Profilering av skolen

Status/tilstand

- Hvordan sikrer rektor at skolens nettside framstår som attraktiv?
- Hvor ofte oppdateres skolens nettside?
- Benytter skolen nettsidens nyhetsfunksjon?
 - Hvis ja, hvor ofte legges det ut nyheter?
- Har skolen kalenderfunksjon?
 - Hvis ja, legges det ut informasjon om aktiviteter som skjer i regi av skolen?
- Hvor er referatene til skolens rådsorganer publisert (ITL eller Internett)?
- Er rektor stolt av skolens nettside?

Rektors vurdering**Tiltak for oppfølging**